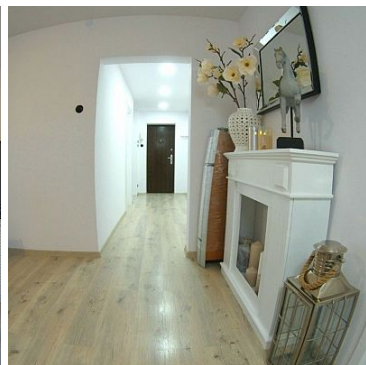
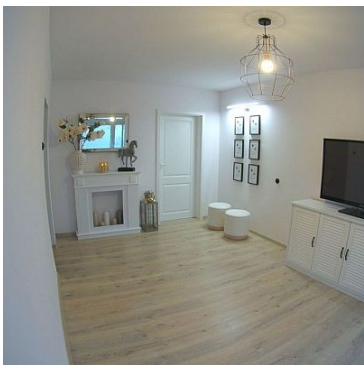


MIESZKANIE NA SPRZEDAŻ

liczba pokoi: 3, pow. całkowita: 61,14 m²,

Szczecin, Świerczewo

Cena **570 000** zł



Na sprzedaż: 3-pokojowe mieszkanie po generalnym remoncie - wysoki standard

Lokalizacja:

Mieszkanie znajduje się w spokojnej, zielonej okolicy, idealnej dla rodzin oraz osób ceniących ciszę i komfort. W pobliżu dostępne są szkoła, sklepy, basen oraz restauracje, co czyni tę lokalizację bardzo wygodną do życia.

Szczegóły mieszkania:

- Powierzchnia: 61,14 m²
- Piętro: parter, doskonały wybór dla rodzin z dziećmi lub osób starszych
- Układ:
- Przestronny salon, idealny do wypoczynku i spotkań
- Dwie ustawne sypialnie zapewniające prywatność
- Osobna kuchnia wyposażona w nowoczesną zabudowę
- Łazienka wykończona w wysokim standardzie

Dodatkowo do mieszkania przynależy piwnica, która zapewnia dodatkowe miejsce do przechowywania.

Stan mieszkania:


Mieszkanie jest po generalnym remoncie, wszystko nowe, gotowe do wprowadzenia. Zostało wykończony z dbałością o każdy szczegół.

Otoczenie:

Okolica pełna zieleni i spokoju, idealna na spacer i odpoczynek od miejskiego zgiełku, a jednocześnie w pobliżu znajduje się wszystko, co niezbędne na co dzień.

Kontakt:

Jeśli zainteresowało Cię to mieszkanie, zapraszamy do kontaktu i umówienia się na prezentację.

| | | | |
|--------------------------|--------------------------------|--|-----------------------------|
| Symbol | KMF26738 | Symbol SWO | 429581 |
| Rodzaj nieruchomości | MIESZKANIE | Rodzaj transakcji | SPRZEDAŻ |
| Status | AKTUALNA | Rodzaj rynku | WTÓRNY |
| Nieruchomość dostępna od | 12.12.2024 | Cena  | 570 000, 00 PLN |
| Cena za m2 | 9 322, 87 PLN | Kraj | POLSKA |
| Województwo | ZACHODNIOPOMORSKI E | Miejscowość | Szczecin |
| Dzielnica - osiedle | Świerczewo | Powierzchnia całkowita | 61, 14 m² |
| Rodzaj budynku | BLOK | Rok budowy | 1980 |
| Standard | IDEALNY | Materiał ścian | WIELKA PŁYTA |
| Typ kuchni | ODDZIELNA | Liczba pokoi | 3 |
| Piętro | parter | Liczba pięter | 8 |
| Winda w nieruchomości | ✓ | Podłączony gaz | ✓ |
| Lodówka | ✓ | Pralka | ✓ |
| Piekarnik | ✓ | Zmywarka | ✓ |
| Domofon | ✓ | Rodzaj okien | PLASTIKOWE, |
| Najbliższe przedszkole | w pobliżu | Najbliższa Szkoła Podstawowa | w pobliżu |
| Komunikacja miejska | w pobliżu | Posterunek policji | w pobliżu |
| Najbliższa apteka | w pobliżu | Najbliższy lokal gastronomiczny | w pobliżu |
| Nr Licencji | 20405 | Najbliższy klub fitness | w pobliżu |
| Najbliższy szpital | w pobliżu | Najbliższy bank | w pobliżu |
| Najbliższy plac zabaw | w pobliżu | | |



Anna Wysokińska

+48 601 745 696
anna@wysokinska.pl

Więcej ofert na stronie www.wysokinska.pl