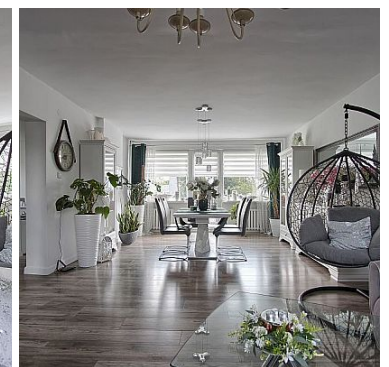
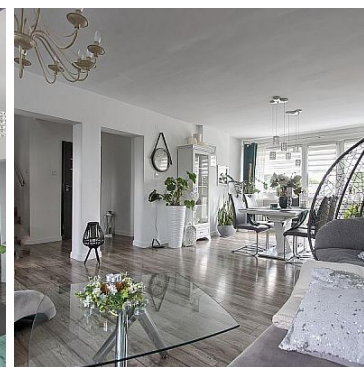
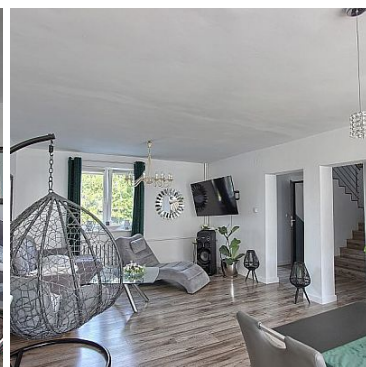


## DOM NA SPRZEDAŻ

liczba pokoi: 4, pow. całkowita: 210,00 m<sup>2</sup>, pow. działki: 321,00 m<sup>2</sup>,  
Szczecin, Gumieńce

Cena **1 149 000** zł



Na sprzedaż przestronny dom z 1980 roku w zabudowie bliźniaczej położony na działce o powierzchni 321 m<sup>2</sup> usytuowany w spokojnej części Gumieniec.

**W skład nieruchomości o powierzchni całkowitej 210 m<sup>2</sup> wchodzi:**

Piwnica:

- kotłownia

- pralnia
- spiżarnia
- pokój do ćwiczeń
- garaż z automatyczną bramą
- korytarz

Parter:

- przestronny salon z wyjściem na taras
- kuchnia
- łazienka z prysznicem i WC
- przedpokój

I piętro:

- pokój
- pokój
- pokój
- łazienka z wanną i WC
- korytarz z którego jest wyjście na taras

W cenie pozostaje zabudowa w kuchni, reszta mebli do uzgodnienia.

Budynek został ocieplony i wyremontowany w 2022 roku

Podpiwniczony.



W październiku 2023 zostały wyremontowane łazienki.

Na podłogach panele oraz płytki.

Ogrzewanie i ciepła woda z pieca gazowego dwu funkcyjnego.

Teren posesji jest ogrodzony, możliwość zaparkowania dodatkowych aut na podwórku za bramą.

**Zapraszam na prezentację !!!**

Symbol	<b>INH22134</b>	Stan budynku	<b>BARDZO DOBRY</b>
Symbol SWO	<b>431692</b>	Rodzaj nieruchomości	<b>DOM</b>
Rodzaj transakcji	<b>SPRZEDAŻ</b>	Status	<b>AKTUALNA</b>
Rodzaj rynku	<b>WTÓRNY</b>	Cena 	<b>1 149 000, 00 PLN</b>
Cena za m2	<b>5 471, 43 PLN</b>	Kraj	<b>POLSKA</b>
Województwo	<b>ZACHODNIOPOMORSKI E</b>	Miejscowość	<b>Szczecin</b>
Dzielnica - osiedle	<b>Gumieńce</b>	Położenie działki	<b>TEREN PŁASKI</b>
Powierzchnia całkowita	<b>210, 00 m<sup>2</sup></b>	Powierzchnia działki	<b>321, 00 m<sup>2</sup></b>
Kształt działki	<b>KWADRAT</b>	Powierzchnia użytkowa	<b>140, 00 m<sup>2</sup></b>
Rodzaj domu	<b>BLIŹNIACZY</b>	Rok budowy	<b>1980</b>
Standard	<b>BARDZO DOBRY</b>	Materiał ścian	<b>CEGŁA</b>
Typ kuchni	<b>ODDZIELNA</b>	Liczba łazienek	<b>2</b>
Rodzaj nawierzchni	<b>ASFALTOWA / KOSTKA</b>	Liczba pokoi	<b>4</b>
Liczba pięter	<b>1</b>	Rodzaj okien	<b>PLASTIKOWE,</b>
Garaż		Typ garażu	<b>PODZIEMNY</b>
Nr Licencji	<b>15317</b>		



Anna Wysokińska

+48 601 745 696  
anna@wysokinska.pl

Więcej ofert na stronie [www.wysokinska.pl](http://www.wysokinska.pl)