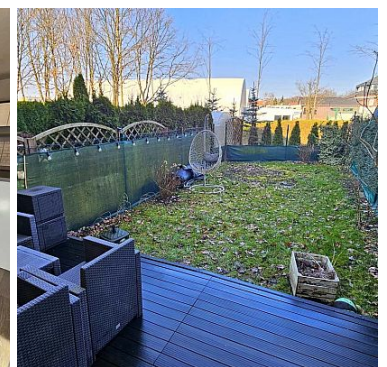
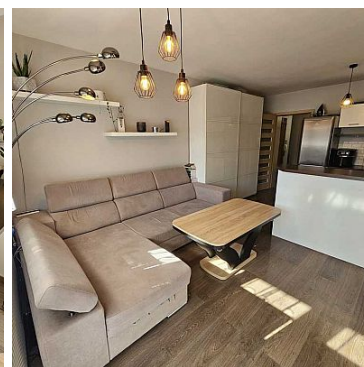
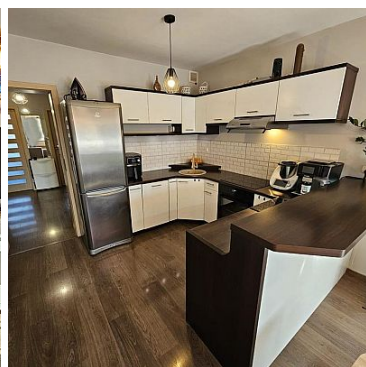
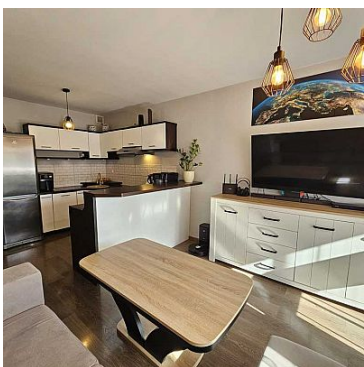


MIESZKANIE NA SPRZEDAŻ

liczba pokoi: 3, pow. całkowita: 54,71 m²,

Szczecin, Warszewo

Cena **648 000** zł



Mieszkanie 3-pokojowe o powierzchni 54,71m² na parterze budynku wielorodzinnego z 2009r. na Warszewie. Mieszkanie w standardzie podwyższonym z przynależnymi do niego dwoma ogródkami o powierzchni 58m² i 15m². Wraz z lokalem można nabyć zamykany garaż znajdujący się w hali garażowej pod budynkiem o powierzchni 16,58m², płatny dodatkowo 100.000zł. Zakup nie jest obligatoryjny ze względu na osobną księgę wieczystą. Cena obu nieruchomości to 748.000zł.

Nieruchomość składa się z:

- * dużego pokoju z aneksem kuchennym o pow. 20m², z wyjściem na mniejszy ogródek
- * dwóch pokoi o powierzchni 11 i 10m², z jednego z nich wyjście na większy ogródek z utwardzonym tarasem


- * łazienki z wanną, toaletą i umywalką
- * przedpokoju z wnęką na garderobę

W pokojach na podłodze panele. Łazienka i toaleta w glazurze i terakocie. W kuchni z funkcją barku meble na wymiar z pełnym wyposażeniem w sprzęt agd (zmywarka, lodówka, płyta indukcyjna, piekarnik, okap). Ściany gładzone i malowane w pastelowych kolorach. Okna drewniane w dobrym stanie.

Czynsz w wysokości 850zł, przy zużyciu mediów na 4-osobową rodzinę. Ogrzewanie i ciepła woda z sieci miejskiej.

Sporo miejsc postojowych ogólnodostępnych przy budynku. Położenie bardzo blisko sklepów Żabka, Chata Polska, Netto. Bardzo dogodny dojazd do centrum (10min samochodem do Galaxy) i przychodni. Przystanek autobusowy zaledwie 100m, blisko Szkoła Podstawowa nr 7, żłobek i przedszkole oraz Puszcza Wkrzańska. Liczne ścieżki czy trasy rowerowe w pobliżu sprzyjają aktywnemu spędzaniu czasu wolnego.

Oferta godna zainteresowania szczególnie dla rodzin. Termin wydania do uzgodnienia. Cena do negocjacji.

Symbol	HOR21641	Stan budynku	BARDZO DOBRY
Symbol SWO	431686	Rodzaj nieruchomości	MIESZKANIE
Rodzaj transakcji	SPRZEDAŻ	Status	AKTUALNA
Rodzaj rynku	WTÓRNY	Cena 	648 000, 00 PLN
Cena za m2	11 844, 27 PLN	Kraj	POLSKA
Województwo	ZACHODNIOPOMORSKI E	Miejscowość	Szczecin
Dzielnica - osiedle	Warszewo	Ulica	ul. Duńska
Powierzchnia całkowita	54, 71 m²	Rodzaj budynku	BLOK
Rok budowy	2009	Standard	BARDZO DOBRY
Materiał ścian	CEGŁA	Typ kuchni	ANEKS KUCHENNY
Liczba łazienek	1	Powierzchnia łazienek	5
Rodzaj nawierzchni	ASFALTOWA / KOSTKA	Liczba pokoi	3
Powierzchnia pokoi	20+11+10	Piętro	parter
Liczba pięter	3	Napięcie 400V (siła)	✓
Podłączony gaz	✓	Internet	✓
Telewizja kablowa	✓	Lodówka	✓
Piekarnik	✓	Zmywarka	✓
Garaż	✓	Ogródek	✓
Widok na północ	✓	Widok na południe	✓
Widok na zachód	✓	Nr Licencji	20464
Wyposażenie łazienki (wykaz)	UMYWALKA, WANNA, GRZEJNIK DRABINKOWY, WC,		



Anna Wysokińska

+48 601 745 696
anna@wysokinska.pl

Więcej ofert na stronie www.wysokinska.pl