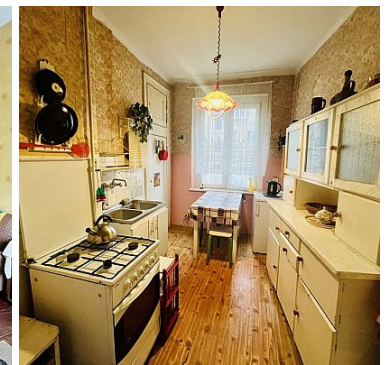
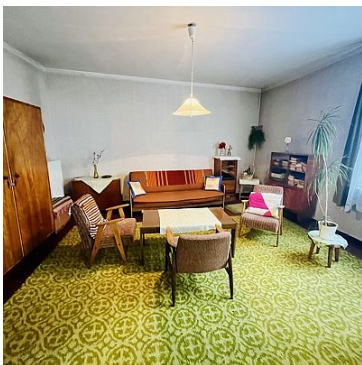


## MIESZKANIE NA SPRZEDAŻ

liczba pokoi: 3, pow. całkowita: 83,88 m<sup>2</sup>,

Szczecin, Niebuszewo

Cena **529 000** zł



Oferujemy na sprzedaż przestronne mieszkanie na 1 piętrze w kamienicy zlokalizowanej w Szczecinie przy ul. Piotra Skargi.

Na powierzchnię 83,88 m<sup>2</sup> składa się: pokój dzienny, dwie sypialnie, jasna kuchnia, łazienka z wc oraz przedpokój.

Mieszkanie wymaga przeprowadzenia remontu, co daje możliwość aranżacji wnętrza wg własnych potrzeb.

Doskonała okazja dla osób poszukujących przestrzeni do własnej adaptacji lub inwestora.


Nieruchomość bardzo dobrze zlokalizowana, w pobliżu komunikacja miejska, sklepy, apteka, bank, restauracje.

Niska opłata czynszowa w kwocie 750 zł w tym ogrzewanie, zimna woda, fundusz remontowy, wywóz nieczystości.

Klatka schodowa czysta i zadbana, nowo wyremontowany dach w kamienicy.  
Dodatkowym atutem jest bliskość Jasnych Błoni i Parku Kasprowicza.  
Szybki termin wydania.

Nasz doświadczony doradca przygotowuje dla Państwa najlepszą ofertę kredytową!

Zapraszam serdecznie na prezentację.

Symbol	<b>MEM22741</b>	Stan budynku	<b>BARDZO DOBRY</b>
Symbol SWO	<b>431397</b>	Rodzaj nieruchomości	<b>MIESZKANIE</b>
Rodzaj transakcji	<b>SPRZEDAŻ</b>	Status	<b>AKTUALNA</b>
Rodzaj rynku	<b>WTÓRNY</b>	Nieruchomość dostępna od	<b>04.03.2025</b>
Cena 	<b>529 000, 00 PLN</b>	Cena za m2	<b>6 306, 63 PLN</b>
Kraj	<b>POLSKA</b>	Województwo	<b>ZACHODNIOPOMORSKI E</b>
Miejscowość	<b>Szczecin</b>	Dzielnica - osiedle	<b>Niebuszewo</b>
Ulica	<b>ul. ks. Piotra Skargi</b>	Powierzchnia całkowita	<b>83, 88 m<sup>2</sup></b>
Wartość udziału w działce	<b>1</b>	Rodzaj budynku	<b>KAMIENICA</b>
Rok budowy	<b>1940</b>	Standard	<b>DO REMONTU</b>
Materiał ścian	<b>CEGŁA</b>	Typ kuchni	<b>ODDZIELNA</b>
Liczba łazienek	<b>1</b>	Droga dojazdowa	<b>GŁÓWNA DROGA</b>
Rodzaj nawierzchni	<b>ASFALTOWA / KOSTKA</b>	Liczba pokoi	<b>3</b>
Piętro	<b>1</b>	Liczba pięter	<b>3</b>
Podłączony gaz	<b>✓</b>	Lodówka	<b>✓</b>
Domofon	<b>✓</b>	Rodzaj okien	<b>PLASTIKOWE,</b>
Najbliższy basen	<b>w pobliżu</b>	Najbliższy park	<b>w pobliżu</b>
Najbliższy las	<b>w pobliżu</b>	Najbliższe przedszkole	<b>w pobliżu</b>
Najbliższa Szkoła Podstawowa	<b>w pobliżu</b>	Komunikacja miejska	<b>w pobliżu</b>
Najbliższy lokal gastronomiczny	<b>w pobliżu</b>	Nr Licencji	<b>10279</b>
Najbliższy szpital	<b>w pobliżu</b>	Najbliższy bank	<b>w pobliżu</b>



Anna Wysokińska

+48 601 745 696  
anna@wysokinska.pl

Więcej ofert na stronie [www.wysokinska.pl](http://www.wysokinska.pl)