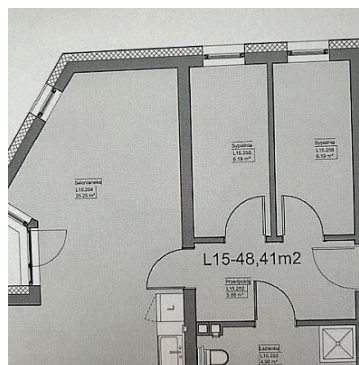


MIESZKANIE NA SPRZEDAŻ

liczba pokoi: 3, pow. całkowita: 48,41 m²,

Police

Cena **396 962** zł



Police, mieszkanie 3 - pokojowe o powierzchni 48,41 m² położone na I piętrze III piętrowego budynku wielorodzinnego z windą. Możliwość kupna miejsca postojowego w garażu podziemnym w cenie 26000 zł lub naziemnego w cenie 16000 zł.

Zestawienie powierzchni:

- pokój - 6,19 m²,
- pokój - 6,19 m²,
- pokój z aneksem kuchennym- 25,25 m²
- łazienka - 4,9 m²,
- przedpokój - 5,88 m².

Z pokoju wyjście na patio z wydzieloną powierzchnią tarasową przynależną do mieszkania.

Standard wykończenia:

Tradycyjna metoda budowy, ławy żelbetowe wylewane, ściany fundamentowe – bloczki betonowe. Ściany zewnętrzne, wewnętrzne oraz konstrukcyjne – silikat. Ściany działowe – beton komórkowy. Konstrukcja dachu – drewniana z folią paroprzepuszczalną. Pokrycie dachu – dachówka cementowa lub ceramiczna. Ocieplenie ścian budynku – styropian elewacyjny z mineralną wyprawą elewacyjną. Okna PCV bez szprosów 3-szybowe. Parapety zewnętrzne – stalowe lub PCV. Podłoża pod posadzki – betonowe. Parapety wewnętrzne – post forming. Instalacje – elektryczna, wodna, kanalizacyjna (bez rozprawadzeń), domofonowa, centralnego ogrzewania, grzejniki panelowe. Tynki gipsowe bez szpachlowania. Ocieplenie konstrukcji dachu wełną mineralną lub pianą PUR wraz z folią. Drzwi wejściowe do mieszkań w cenie lokalu. Drzwi wewnętrzne – brak.

Klatki schodowe – schody żelbetowe obłożone płytkami, balustrada stalowa, ściany tynkowane i malowane, dźwigi osobowe. Płyta balkonowa wykończona powłoką malarską.


Police, znajdują się w zachodniej części woj. zachodniopomorskiego, we wschodniej części powiatu polickiego. Miasto wchodzi w skład aglomeracji szczecińskiej. Bardzo dobrze skomunikowane ze Szczecinem. Od 2024 roku ruszy szybka kolej miejska, co jeszcze bardziej ułatwi transport.

W ramach inwestycji powstaje budynek z 36 mieszkaniami 4-kondygnacyjny o zróżnicowanych powierzchniowo mieszkaniach oraz garaże i lokale usługowe na parterze budynku. Mieszkania na I poziomie mieszkalnym będą miały przynależne powierzchnie tarasowe.

Pozostałe mieszkania w większości będą miały balkony. Każde z mieszkań posiada funkcjonalny układ i dobre nasłonecznienie.

Nieruchomość jest bardzo dobrze skomunikowana a jednocześnie położona w drugiej linii zabudowy, co powoduje że nie dociera szum ruchu ulicznego.

W ramach inwestycji udzielana będzie nabywcy gwarancji jakości na lokal. Gwarancja obejmuje roboty budowlane na okres 3 lat oraz 12 miesięcy na materiały budowlane lub według gwarancji producenta.

Symbol	FKT24826	Symbol SWO	431667
Rodzaj nieruchomości	MIESZKANIE	Rodzaj transakcji	SPRZEDAŻ
Status	AKTUALNA	Rodzaj rynku	PIERWOTNY
Nieruchomość dostępna od	31.12.2025	Cena 	396 962, 00 PLN
Cena za m2	8 200, 00 PLN	Kraj	POLSKA
Województwo	ZACHODNIOPOMORSKI E	Miejscowość	Police
Powierzchnia całkowita	48, 41 m²	Rodzaj budynku	BLOK
Rok budowy	2023	Standard	DEWELOPERSKI
Materiał ścian	SILIKAT	Typ kuchni	ANEKS KUCHENNY
Liczba łazienek	1	Powierzchnia łazienek	4, 9
Rodzaj nawierzchni	ASFALTOWA / KOSTKA	Liczba pokoi	3
Powierzchnia pokoi	25, 25+6, 19+6, 19	Piętro	1
Liczba pięter	3	Wysokość kondygnacji	260, 00 cm
Winda w nieruchomości	✓	Napięcie 400V (siła)	✓
Internet	✓	Telewizja kablowa	✓
Garaż	✓	Powierzchnia tarasu	1
Nr Licencji	151		



Anna Wysokińska

+48 601 745 696
anna@wysokinska.pl

Więcej ofert na stronie www.wysokinska.pl