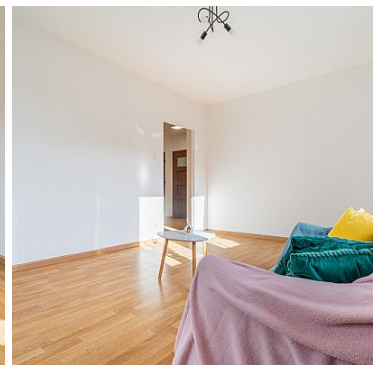


MIESZKANIE NA SPRZEDAŻ

liczba pokoi: 2, pow. całkowita: 45,30 m²,

Szczecin, Niebuszewo

Cena **529 000** zł



Zapraszam do zapoznania się z ofertą nietuzinkowego, dwupokojowego mieszkania położonego w lewobrzeżnej części Szczecina na ulicy Przyjaciół Żołnierza.

Lokal stanowiący odrębną nieruchomość znajduje się na drugim piętrze niskiego budynku w **nowym budownictwie (rok 2008)**. Klatka schodowa, szeroka i zadbana. Liczne miejsca parkingowe w okolicy.

Mieszkanie utrzymane w bardzo dobrym stanie, **gotowe do zamieszkania od zaraz**, bez dodatkowego wkładu finansowego! Widoczne na zdjęciach wyposażenie pozostaje w cenie mieszkania. Ogrzewanie i ciepła woda z sieci miejskiej. Mieszkanie ciepłe. Instalacja elektryczna miedziana. Brak gazu w budynku. Okna wychodzą zarówno na stronę południową (salon i kuchnia) jak i zachodnią (salon i sypialnia) co zapewnia optymalne nasłonecznienie w

ciągu dnia. Idealne na pierwsze mieszkanie, lub jako inwestycja pod wynajem!

Lokal o powierzchni całkowitej **45,3 m2** składa się z:

- salonu - 17,4 m2,
- sypialni - 7,3 m2,
- osobnej kuchni - 8,8 m2,
- łazienki - 4,3 m3,
- korytarza - 7,5 m2,

- ładny i zadbane balkon!


- i komórka lokatorska 3,2 m2!

Komórka lokatorska posiada osobną księgę wieczystą, jest sporych rozmiarów 3,2 m2 co stanowi niewątpliwą, dodatkowy atut.

Dogodna lokalizacja - spokojna okolica, jednocześnie z bardzo dobrym dojazdem do centrum miasta. W pobliżu wiele sklepów i punktów usługowych (CH Stara Cegielnia, Lidl, Biedronka, Mrówka, CH Wilcza, McDonald, przedszkole, szkoła, boiska, punkty gastronomiczne, kościół, itp.). Kilometr dzieli nas od Stawu Brodowskiego a niespełna dwa kilometry od Parku Kasprowicza. W odległości 50 metrów od budynku przystanek komunikacji miejskiej linii 69,80,523. Dojazd samochodem do ścisłego centrum miasta zajmuje 10 minut.

Obecny czynsz wynosi jedynie 500 PLN miesięcznie w tym wliczone są zaliczki na ogrzewanie, ciepłą i zimną wodę, wywóz nieczystości, fundusz remontowy itp. Możliwość szybkiej realizacji transakcji zarówno dla klientów gotówkowych jak i kredytowych. Plan mieszkania widoczny na ostatnim zdjęciu.

Zadzwoń i nie zwlekaj, ponieważ oferta może za kilka dni być już nieaktualna!

Symbol	453/10212/OMS	Symbol SWO	431627
Rodzaj nieruchomości	MIESZKANIE	Rodzaj transakcji	SPRZEDAŻ
Status	AKTUALNA	Rodzaj rynku	WTÓRNY
Nieruchomość dostępna od	14.02.2025	Cena 	529 000, 00 PLN
Cena za m2	11 677, 70 PLN	Kraj	POLSKA
Województwo	ZACHODNIOPOMORSKI E	Miejscowość	Szczecin
Dzielnica - osiedle	Niebuszewo	Ulica	ul. Przyjaciół Żołnierza
Powierzchnia całkowita	45, 30 m²	Rodzaj budynku	BLOK
Rok budowy	2008	Standard	BARDZO DOBRY
Materiał ścian	CEGŁA	Typ kuchni	ODDZIELNA
Powierzchnia kuchni	9 m²	Liczba łazienek	1
Liczba pokoi	2	Powierzchnia pokoi	18, 8
Piętro	2	Liczba pięter	5
Wysokość kondygnacji	255, 00 cm	Lodówka	✓
Pralka	✓	Piekarnik	✓
Zmywarka	✓	Domofon	✓
Rodzaj okien	PLASTIKOWE,	Rodzaj podłogi	PANELE,
Garaż	✓	Najbliższy basen	w pobliżu
Najbliższy park	w pobliżu	Najbliższy las	w pobliżu
Najbliższy sklep	w pobliżu	Najbliższy żłobek	w pobliżu
Najbliższe przedszkole	w pobliżu	Najbliższa Szkoła Podstawowa	w pobliżu
Najbliższa uczelnia wyższa	w pobliżu	Komunikacja miejska	w pobliżu
Posterunek policji	w pobliżu	Najbliższa apteka	w pobliżu
Najbliższy lokal	w pobliżu	Nr Licencji	28639

gastronomiczny

Najbliższy klub fitness

w pobliżu

Najbliższy szpital

w pobliżu

Najbliższy bank

w pobliżu

Najbliższy plac zabaw

w pobliżu



Anna Wysokińska

+48 601 745 696
anna@wysokinska.pl

Więcej ofert na stronie **www.wysokinska.pl**