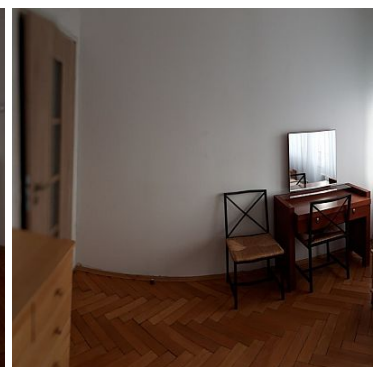
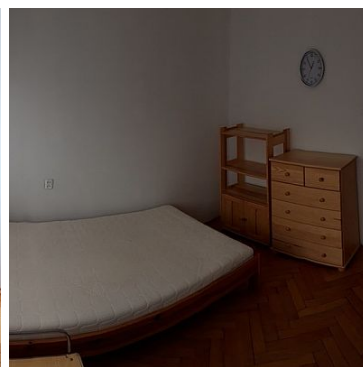


## MIESZKANIE NA SPRZEDAŻ

liczba pokoi: 2, pow. całkowita: 46,26 m<sup>2</sup>,

Szczecin, Centrum

Cena **399 000** zł



### Do sprzedania

2 pokojowe mieszkanie o powierzchni około 46,26 m<sup>2</sup> z osobną kuchnią w czteropiętrowym bloku, na czwartym piętrze na ul. Jagiełły około 450m od Bramy Portowej.

Mieszkanie ma rozkładowy plan z osobną kuchnią.

Z przedpokoju z dużą szafą możemy dostać się do wszystkich pomieszczeń w mieszkaniu : kuchni , sypialni , łazienki i do salonu z którego jest wyjście na balkon(loggia).

Kuchnia wyposażona jest we wszystkie niezbędne sprzęty i urządzenia czyli szafki kuchenne , kuchenkę gazową z piekarnikiem, zlewozmywak , lodówkę .

Sypialnia wyposażona w dwuosobowe łóżko , komodę ,szafkę i toaletkę. Na podłodze parkiet drewniany. Okna

sypialni skierowane są na spokojną stronę podwórka.

Łazienka z wanną ,umywalką ,toaletą, pralką. Na podłodze terakota.

Salon z zestawem wypoczynkowym , stolikiem tv , telewizorem i meblościanką. Na podłodze drewniany parkiet. Z salonu wyjście na balkon typu loggia od strony ulicy.

Całe wyposażenie może pozostać w mieszkaniu.

Do mieszkania przynależy piwnica.

Ogrzewanie z sieci miejskiej

Ciepła woda z sieci miejskiej

Opłaty do wspólnoty mieszkaniowej 810zł zawierają - zaliczkę na wodę ciepłą i zimną oraz ścieki, zaliczkę na ogrzewanie , wywóz śmieci , konserwację i eksploatację budynku , FR gaz (tylko do kuchenki)

Mieszkanie dostępne od 01.04.2025

oferta biura nieruchomości

zapraszam na prezentację oferty

Symbol	<b>WPN20358</b>	Stan budynku	<b>DOBRY</b>
Symbol SWO	<b>431617</b>	Rodzaj nieruchomości	<b>MIESZKANIE</b>
Rodzaj transakcji	<b>SPRZEDAŻ</b>	Status	<b>AKTUALNA</b>
Rodzaj rynku	<b>WTÓRNY</b>	Nieruchomość dostępna od	<b>01.04.2025</b>
Cena 	<b>399 000, 00 PLN</b>	Cena za m2	<b>8 625, 16 PLN</b>
Kraj	<b>POLSKA</b>	Województwo	<b>ZACHODNIOPOMORSKI E</b>
Miejscowość	<b>Szczecin</b>	Dzielnica - osiedle	<b>Centrum</b>
Ulica	<b>ul. Władysława Jagiełły</b>	Powierzchnia całkowita	<b>46, 26 m<sup>2</sup></b>
Rodzaj budynku	<b>BLOK</b>	Rok budowy	<b>1958</b>
Standard	<b>DOBRY</b>	Materiał ścian	<b>INNA</b>
Typ kuchni	<b>Z OKNEM</b>	Liczba łazienek	<b>1</b>
Droga dojazdowa	<b>UTWARDZONA</b>	Rodzaj nawierzchni	<b>UTWARDZONA / SZUTROWA</b>
Liczba pokoi	<b>2</b>	Piętro	<b>4</b>
Liczba pięter	<b>4</b>	Wysokość kondygnacji	<b>250, 00 cm</b>
Podpiwniczenie /piwnica	<b>PIWNICA</b>	Podłączony gaz	<input checked="" type="checkbox"/>
Internet	<input checked="" type="checkbox"/>	Telewizja kablowa	<input checked="" type="checkbox"/>
Lodówka	<input checked="" type="checkbox"/>	Pralka	<input checked="" type="checkbox"/>
Piekarnik	<input checked="" type="checkbox"/>	Domofon	<input checked="" type="checkbox"/>
Rodzaj okien	<b>PLASTIKOWE,</b>	Rodzaj podłogi	<b>TERAKOTA, PARKIET,</b>
Ilość balkonów	<b>1</b>	Powierzchnia balkonu	<b>3 m<sup>2</sup></b>
Widok na wschód	<input checked="" type="checkbox"/>	Widok na zachód	<input checked="" type="checkbox"/>
Najbliższy park	<b>w pobliżu</b>	Najbliższy sklep	<b>w pobliżu</b>
Najbliższe przedszkole	<b>w pobliżu</b>	Najbliższa Szkoła Podstawowa	<b>w pobliżu</b>
Najbliższa uczelnia	<b>w pobliżu</b>	Komunikacja miejska	<b>w pobliżu</b>

wyższa

Posterunek policji	<b>w pobliżu</b>	Najbliższa apteka	<b>w pobliżu</b>
Najbliższy lokal gastronomiczny	<b>w pobliżu</b>	Nr Licencji	<b>1804</b>
Najbliższy klub fitness	<b>w pobliżu</b>	Najbliższy bank	<b>w pobliżu</b>
Najbliższy plac zabaw	<b>w pobliżu</b>	Wyposażenie łazienki (wykaz)	<b>WANNA, UMYWALKA, WC, PRALKA,</b>



Anna Wysokińska

+48 601 745 696  
anna@wysokinska.pl

Więcej ofert na stronie [www.wysokinska.pl](http://www.wysokinska.pl)