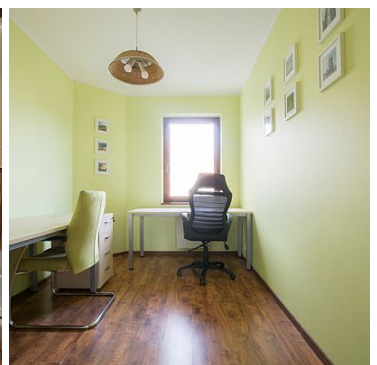
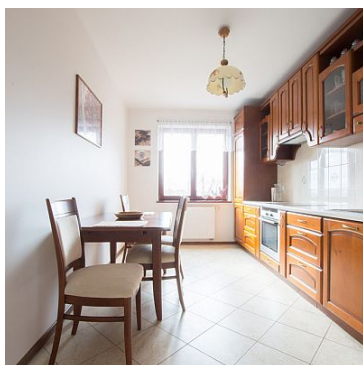


MIESZKANIE NA SPRZEDAŻ

liczba pokoi: 3, pow. całkowita: 76,12 m²,
Szczecin, Książąt Pomorskich

Cena **795 000** zł



Książąt Pomorskich ul. Pszczelna okolice ul. Przyjaciół Żołnierza/Warcisława. Zapraszamy na prezentację zadbanego, trzy pokojowego pierwotnie czteropokojowego mieszkania o powierzchni 76,12m², w którego skład wchodzi:

- > salon z wyjściem na przestronny balkon z pięknym widokiem na panoramę miasta
- > 2 sypialnie,
- > przedpokój,
- > łazienka z toaletą,
- > oddzielna duża kuchnia

Wystawa okienna salon z balkonem i kuchnia słoneczna strona południowa, sypialnie strona północno-wschodnia.

Mieszkanie słoneczne, bardzo ciepłe, znajduje się na 3 piętrze 4 piętowego budynku z windą.


W mieszkaniu znajduje się indywidualnie sterowane ogrzewanie umożliwiające jego uruchomienie w każdym czasie - SEC sieć miejska.

Zalety nieruchomości

- * doskonałe położenie, nieopodal centrum miasta - do pl. Rodła jedyne 8 minut drogi,
- * cisza i spokój dzięki położeniu w drugiej linii zabudowy,
- * dobry standard mieszkania - przytulne, wykonane z wysokiej jakości materiałów, we wszystkich pokojach na podłogę panele, w przedpokoju, kuchni i łazience glazura i terakota
- * bezpieczne, monitorowane osiedle
- * balkon z pięknym widokiem
- * winda
- * komórka lokatorska 2,18m² (bardzo wysoka ok 3,5-4m (możliwość zagospodarowania na miejsce do przechowywania)
- * wygodne szerokie miejsce postojowe w garażu podziemnym
- miejsce postojowe i komórka lokatorska za dodatkową opłatą.

Czynsz za mieszkanie i miejsce postojowe około 700zł z zaliczkami na wodę, śmieci, fundusz remontowy, śmieci, dodatkowo prąd i SEC.

Polecamy ze względu na lokalizację, rozkład oraz spokojne sąsiedztwo. Oferta wyłącznie w naszym biurze nieruchomości. Zapraszamy

Symbol	INS21963	Stan budynku	BARDZO DOBRY
Symbol SWO	431608	Rodzaj nieruchomości	MIESZKANIE
Rodzaj transakcji	SPRZEDAŻ	Status	AKTUALNA
Rodzaj rynku	WTÓRNY	Nieruchomość dostępna od	03.03.2025
Cena 	795 000, 00 PLN	Cena za m2	10 444, 04 PLN
Kraj	POLSKA	Województwo	ZACHODNIOPOMORSKI E
Miejscowość	Szczecin	Dzielnica - osiedle	Książąt Pomorskich
Ulica	ul. Pszczelna	Powierzchnia całkowita	76, 12 m²
Rodzaj budynku	BLOK	Rok budowy	2006
Standard	BARDZO DOBRY	Materiał ścian	CEGŁA
Typ kuchni	ODDZIELNA	Droga dojazdowa	LOKALNA DROGA
Rodzaj nawierzchni	ASFALTOWA / KOSTKA	Liczba pokoi	3
Piętro	3	Liczba pięter	4
Wysokość kondygnacji	265, 00 cm	Podpiwniczenie /piwnica	PIWNICA
Powierzchnia piwnicy	2, 18 m²	Winda w nieruchomości	✓
Napięcie 400V (siła)	✓	Internet	✓
Telewizja kablowa	✓	Monitoring	✓
Domofon	✓	Rodzaj okien	NOWE DREWNIANE,
Garaż	✓	Ilość balkonów	1
Powierzchnia balkonu	6 m²	Widok na północ	✓
Widok na południe	✓	Najbliższy sklep	w pobliżu
Najbliższe przedszkole	w pobliżu	Najbliższa Szkoła Podstawowa	w pobliżu
Komunikacja miejska	w pobliżu	Nr Licencji	18874
Najbliższy plac zabaw	w pobliżu		



Anna Wysokińska

+48 601 745 696
anna@wysokinska.pl

Więcej ofert na stronie www.wysokinska.pl