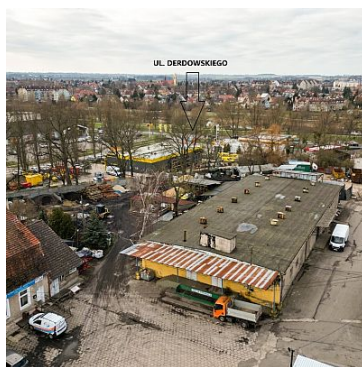
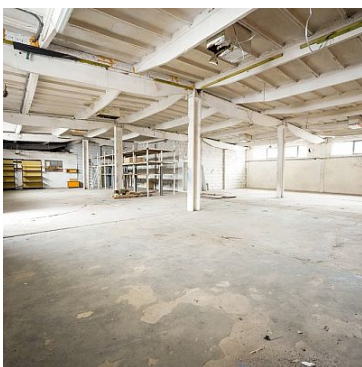


OBIEKT NA WYNAJEM

liczba pokoi: 1, pow. całkowita: 308,00 m²,
Szczecin, Świerczewo

Cena **6 160** zł



Na wynajem obiekt magazynowo-produkcyjny o powierzchni 308 m².
Obiekt zlokalizowany na Świerczewie przy ul. Derdowskiego, w sąsiedztwie innych lokali usługowo-produkcyjnych.


Powierzchnia hali wynosi 308 m² ale istnieje możliwość jej powiększenia o sąsiednią powierzchnię magazynową o 220 m².

Przy obiekcie plac manewrowy dla dostaw, możliwość podjazdu do obiektu przez auta dostawcze.
Wysokość hali wynosi 3.85 m².

Czynsz najmu wynosi 6160 PLN + podatek VAT 23%, dodatkowo koszty eksploatacyjne.

Obiekt z dobrym dostępem do drogi, w otoczeniu zabudowy przemysłowej z dostępnymi miejscami parkingowymi na placu.

Zapraszam na prezentację. Oferta na wyłączność!

| | | | |
|--------------------------|--------------------------------|--|------------------------------|
| Symbol | ELT33908 | Symbol SWO | 431361 |
| Rodzaj nieruchomości | OBIEKT | Rodzaj transakcji | WYNAJEM |
| Status | AKTUALNA | Rodzaj rynku | WTÓRNY |
| Nieruchomość dostępna od | 27.02.2025 | Cena  | 6 160, 00 PLN |
| Cena za m2 | 20, 00 PLN | Kraj | POLSKA |
| Województwo | ZACHODNIOPOMORSKI E | Miejscowość | Szczecin |
| Dzielnica - osiedle | Świerczewo | Powierzchnia całkowita | 308, 00 m² |
| Rodzaj obiektu | BIUROWO- MAGAZYNOWY | Rok budowy | 1950 |
| Materiał ścian | CEGŁA | Rodzaj nawierzchni | ASFALTOWA / KOSTKA |
| Piętro | parter | Liczba pięter | 1 |
| Energia elektryczna | ✓ | Podłączony wodociąg | ✓ |
| Ochrona | ✓ | Monitoring | ✓ |
| Rodzaj podłogi | , | Ogrodzenie | PEŁNE |
| Komunikacja miejska | w pobliżu | Nr Licencji | 27465 |
| Stan budynku | DOBRY | Okres płatności (il.miesiący) | 12 |



Anna Wysokińska

+48 601 745 696
anna@wysokinska.pl

Więcej ofert na stronie www.wysokinska.pl