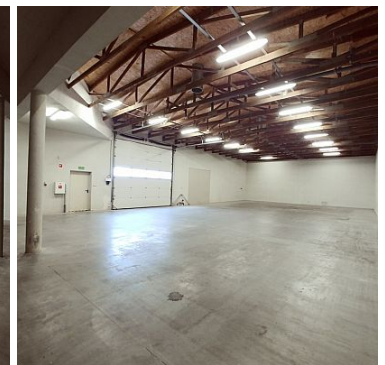
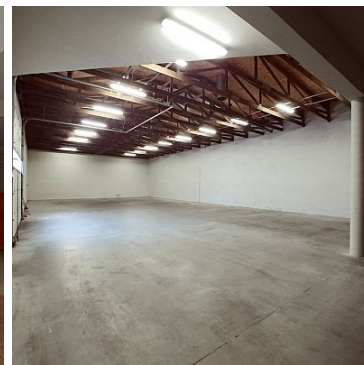


## OBIEKT NA WYNAJEM

liczba pokoi: 5, pow. całkowita: 512,00 m<sup>2</sup>,  
Szczecin, Śródmieście-Centrum

Cena **14 000** zł



Lokal magazynowo-biurowy o powierzchni 512 m<sup>2</sup> na parterze budynku biurowego 2-lokalowego. Biuro charakteryzuje wysoki standard wykonania i ciekawą, reprezentacyjną architekturą samego budynku. Zlokalizowany na prawobrzeżu rzeki Odry, w pobliżu Basenu Górniczego i Wyspy Puckiej, bliskiej odległości od Centrum miasta, szybki dostęp do drogi krajowej 10. W sąsiedztwie budynku znajdują się komercyjne obiekty.

Lokal biurowy o powierzchni 186m<sup>2</sup> składa się z części socjalno-handlowej (ekspozycyjnej), dwóch pomieszczeń biurowych, pomieszczenia socjalno/kuchennego ze stałą zabudową, łazienki z toaletą, szatni. Wszędzie terakota. Instalacja alarmowa.

Hala magazynowa o powierzchni 326m<sup>2</sup>, bezpyłowa, z wysoką bramą na 4m.

Plac składowo-magazynowy o powierzchni 618m<sup>2</sup> + część parkingowa ok. 150m<sup>2</sup>


Budynek, w którym znajduje się biuro ma charakter zamknięty. Znajduje się na ogrodzonym terenie. W ofercie znajduje się wiele miejsc do parkowania na terenie obiektu, zarówno dla pracowników jak i klientów.

Do ceny należy doliczyć podatek vat. Opłata dodatkowa/eksploatacyjna: woda/ścieki, prąd (ogrzewanie biura, klimatyzacja), wywóz śmieci.

Kaucja 2-3 miesięczna do uzgodnienia.

Czynsz najmu do rozmów, w zależności od wymagań najemcy i warunków umowy. Termin wydania do uzgodnienia.

Możliwość wynajęcia samej hali magazynowej 8000zł netto.

Symbol	<b>HOR21418</b>	Symbol SWO	<b>407432</b>
Rodzaj nieruchomości	<b>OBIEKT</b>	Rodzaj transakcji	<b>WYNAJEM</b>
Status	<b>AKTUALNA</b>	Rodzaj rynku	<b>WTÓRNY</b>
Nieruchomość dostępna od	<b>06.06.2023</b>	Cena 	<b>14 000, 00 PLN</b>
Cena za m2	<b>27, 34 PLN</b>	Kraj	<b>POLSKA</b>
Województwo	<b>ZACHODNIOPOMORSKI E</b>	Miejscowość	<b>Szczecin</b>
Dzielnica - osiedle	<b>Śródmieście-Centrum</b>	Powierzchnia całkowita	<b>512, 00 m<sup>2</sup></b>
Rodzaj obiektu	<b>BIUROWO- MAGAZYNOWY</b>	Rok budowy	<b>2007</b>
Rodzaj nawierzchni	<b>UTWARDZONA / SZUTROWA</b>	Piętro	<b>parter</b>
Liczba pięter	<b>2</b>	Energia elektryczna	<input checked="" type="checkbox"/>
Podłączony wodociąg	<input checked="" type="checkbox"/>	Wentylacja	<input checked="" type="checkbox"/>
Internet	<input checked="" type="checkbox"/>	Alarm	<input checked="" type="checkbox"/>
Rodzaj podłogi	<b>,</b>	Ogrodzenie	<b>PEŁNE</b>
Liczba miejsc parkingowych	<b>10</b>	Nr Licencji	<b>20464</b>
Stan budynku	<b>IDEALNY</b>	Okres płatności (il.miesiący)	<b>12</b>



Anna Wysokińska

+48 601 745 696  
anna@wysokinska.pl

Więcej ofert na stronie [www.wysokinska.pl](http://www.wysokinska.pl)