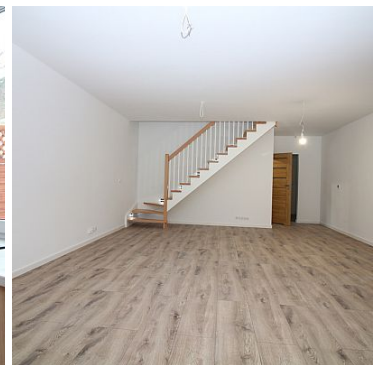


## DOM NA SPRZEDAŻ

liczba pokoi: 4, pow. całkowita: 100,00 m<sup>2</sup>, pow. działki: 300,00 m<sup>2</sup>,  
Maszewo

Cena **590 000** zł



### Oferta Sprzedaży - DOM W ZABUDOWIE SZEREGOWEJ w urokliwej lokalizacji

Na sprzedaż dom w zabudowie szeregowej o powierzchni **100 m<sup>2</sup>**, z przynależną działką o powierzchni **300 m<sup>2</sup>**. Nieruchomość położona jest w malowniczej okolicy, z pięknym widokiem i doskonałą lokalizacją – w pobliżu znajdują się szkoły, przedszkola oraz przystanki komunikacyjne.

**Świetna lokalizacja:**

Dom znajduje się w bliskiej odległości od:

- Szczecina (36 km)
- Stargardu (25 km)
- Nowogardu (25 km)
- Goleniowa (22 km)

Wykończenie pod klucz i nowoczesne rozwiązania:

- Dom wykończony pod klucz – gotowy do zamieszkania!
- Fotowoltaika w cenie – energooszczędne i ekologiczne rozwiązanie obniżające koszty eksploatacji.

### **Funkcjonalny układ pomieszczeń:**

Parter:

- Pokój dzienny z aneksem kuchennym – 37,66 m<sup>2</sup>, z wyjściem na taras
- Korytarz (wiatrołap) – 3,36 m<sup>2</sup>
- WC – 2,02 m<sup>2</sup>
- Pomieszczenie gospodarcze – 7,9 m<sup>2</sup>

### **Piętro:**


- Korytarz – 5,49 m<sup>2</sup>
- Łazienka – 6,44 m<sup>2</sup>
- Sypialnia – 15,46 m<sup>2</sup>
- Sypialnia – 12,93 m<sup>2</sup>
- Sypialnia – 8,66 m<sup>2</sup>

### **ATUTY NIERUCHOMOŚCI:**

- **4 pokoje, w tym przestronny salon połączony z otwartą kuchnią**
- **Taras z widokiem**
- **Komplet przyłączy: woda i kanalizacja miejska, prąd**

Polecam ze względu na wyjątkową lokalizację, nowoczesne rozwiązania oraz atrakcyjną cenę!

Zapraszam do kontaktu w celu uzyskania dodatkowych informacji oraz umówienia się na prezentację nieruchomości.

Symbol	<b>199/11683/ODS</b>	Stan budynku	<b>IDEALNY</b>
Symbol SWO	<b>431001</b>	Rodzaj nieruchomości	<b>DOM</b>
Rodzaj transakcji	<b>SPRZEDAŻ</b>	Status	<b>AKTUALNA</b>
Rodzaj rynku	<b>PIERWOTNY</b>	Cena 	<b>590 000, 00 PLN</b>
Cena za m2	<b>5 900, 00 PLN</b>	Kraj	<b>POLSKA</b>
Województwo	<b>ZACHODNIOPOMORSKI E</b>	Miejscowość	<b>Maszewo</b>
Powierzchnia całkowita	<b>100, 00 m<sup>2</sup></b>	Powierzchnia działki	<b>300, 00 m<sup>2</sup></b>
Powierzchnia użytkowa	<b>100, 00 m<sup>2</sup></b>	Rodzaj domu	<b>SZEREGOWIEC</b>
Rok budowy	<b>2024</b>	Standard	<b>IDEALNY</b>
Materiał ścian	<b>YTONG</b>	Typ kuchni	<b>PRZEŚWIT</b>
Liczba łazienek	<b>2</b>	Rodzaj nawierzchni	<b>UTWARDZONA / SZUTROWA</b>
Liczba pokoi	<b>4</b>	Rodzaj okien	<b>PLASTIKOWE,</b>



Anna Wysokińska

+48 601 745 696  
anna@wysokinska.pl

Więcej ofert na stronie [www.wysokinska.pl](http://www.wysokinska.pl)