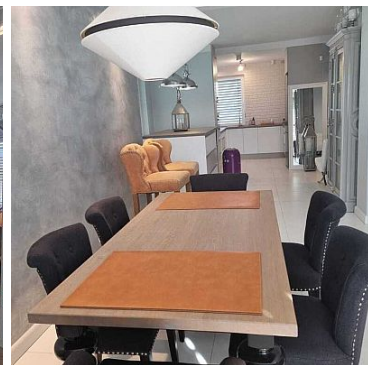


## DOM NA SPRZEDAŻ

liczba pokoi: 5, pow. całkowita: 182,00 m<sup>2</sup>, pow. działki: 434,00 m<sup>2</sup>,

Bezrzecze

Cena **1 980 000** zł



Na sprzedaż: Komfortowy dom w zabudowie bliźniaczej w Bezrzeczu – Szczecin/gm. Dobra/powiat Police. Marzysz o idealnym domu dla swojej rodziny? Oto oferta, która spełni wszystkie Twoje oczekiwania!

Lokalizacja:

Dom położony jest w prestiżowej i spokojnej dzielnicy Bezrzecze, zaledwie kilka minut od centrum Szczecina. To idealne miejsce dla osób ceniących ciszę, zielen i jednocześnie bliskość miejskich udogodnień. W okolicy znajdziesz szkoły, przedszkola, sklepy oraz tereny rekreacyjne – wszystko, czego potrzebujesz do komfortowego życia.

Opis nieruchomości:

Nowoczesny dom w zabudowie bliźniaczej o powierzchni użytkowej ok. 225 m<sup>2</sup>, z dodatkowym poddaszem

użytkowym (45 m<sup>2</sup>), został wybudowany w 2016 roku na działce o powierzchni 430 m<sup>2</sup>. Budynek wyróżnia się wysoką jakością wykończenia oraz funkcjonalnym układem pomieszczeń.

Rozkład pomieszczeń:

Parter:

Wiatrołap (6 m<sup>2</sup>): Praktyczne miejsce na odzież wierzchnią.

Salon (32 m<sup>2</sup>): Przestronny, z kominkiem oraz wyjściem na taras – idealny na rodzinne wieczory.

Kuchnia z jadalnią (18 m<sup>2</sup>): Stylowa, w pełni wyposażona, zaprojektowana z myślą o miłośnikach gotowania.

Toaleta (2 m<sup>2</sup>): Komfortowa i wygodna dla gości.

Garaż (16 m<sup>2</sup>): Z przejściem do pomieszczenia gospodarczego i kotłowni (10 m<sup>2</sup>).

Pierwsze piętro:

3 sypialnie: Jedna z wyjściem na balkon – idealna przestrzeń do relaksu.

2 łazienki: Wyposażone w armaturę Villeroy & Boch,

Hol z garderobą: Praktyczne miejsce na przechowywanie.

Pomieszczenie gospodarcze z pralnią: Dodatkowa wygoda.

Poddasze:

Zagospodarowane, ocieplone, z oknami połaciowymi – idealne na pokój gościnny z łazienką.

Zalety i udogodnienia:

Ogrzewanie podłogowe z inteligentnym sterowaniem w każdym pomieszczeniu.

Zdalnie sterowane żaluzje zewnętrzne oraz oświetlenie.

Brama garażowa i wjazdowa sterowane pilotem.

Instalacja alarmowa z wideodomofonem – dla Twojego bezpieczeństwa.

Ogród z automatycznym systemem nawadniania – idealny na letnie wieczory.

Dom jest w pełni umeblowany i wyposażony w sprzęt AGD najwyższej klasy – gotowy do zamieszkania od zaraz!

Dlaczego warto?

To nieruchomość dla osób, które cenią sobie komfort, nowoczesność i wyjątkową lokalizację. Do zamieszkania od zaraz, sprzedawane z całym umeblowaniem - w cenie.

Bezrzecze to miejsce, gdzie poczujesz spokój i harmonię, a jednocześnie będziesz blisko miejskiego życia.

Zapraszam do kontaktu i umówienia się na prezentację!

Nie przegap tej wyjątkowej okazji – Twój wymarzony dom czeka na Ciebie.

Symbol	<b>PMR25458</b>	Stan budynku	<b>BARDZO DOBRY</b>
Symbol SWO	<b>430982</b>	Rodzaj nieruchomości	<b>DOM</b>
Rodzaj transakcji	<b>SPRZEDAŻ</b>	Status	<b>AKTUALNA</b>
Rodzaj rynku	<b>WTÓRNY</b>	Nieruchomość dostępna od	<b>01.03.2025</b>
Cena 	<b>1 980 000, 00 PLN</b>	Cena za m2	<b>10 879, 12 PLN</b>
Kraj	<b>POLSKA</b>	Województwo	<b>ZACHODNIOPOMORSKI E</b>
Miejscowość	<b>Bezrzecze</b>	Położenie działki	<b>TEREN PŁASKI</b>
Powierzchnia całkowita	<b>182, 00 m<sup>2</sup></b>	Powierzchnia działki	<b>434, 00 m<sup>2</sup></b>
Kształt działki	<b>TRAPEZ</b>	Powierzchnia użytkowa	<b>182, 00 m<sup>2</sup></b>
Rodzaj domu	<b>BLIŹNIACZY</b>	Rok budowy	<b>2016</b>
Standard	<b>BARDZO DOBRY</b>	Materiał ścian	<b>PUSTAK</b>
Typ kuchni	<b>PRZEŚWIT</b>	Liczba łazienek	<b>3</b>
Liczba WC	<b>1</b>	Rodzaj nawierzchni	<b>UTWARDZONA / SZUTROWA</b>
Liczba pokoi	<b>5</b>	Liczba pięter	<b>2</b>
Energia elektryczna	✓	Podłączony gaz	✓
Alarm	✓	Domofon	✓
Rodzaj okien	<b>PLASTIKOWE,</b>	Pokrycie dachu	<b>DACHÓWKA CERAMICZNA</b>
Rodzaj podłogi	<b>PANELE, TERAKOTA, GRES,</b>	Rodzaj ogrodzenia	<b>DREWNIANE</b>
Garaż	✓	Miejsz garażowych	<b>1</b>
Najbliższy basen	<b>w pobliżu</b>	Najbliższy las	<b>w pobliżu</b>
Najbliższy sklep	<b>w pobliżu</b>	Najbliższy żłobek	<b>w pobliżu</b>
Najbliższe przedszkole	<b>w pobliżu</b>	Najbliższa Szkoła Podstawowa	<b>w pobliżu</b>
Komunikacja miejska	<b>w pobliżu</b>	Najbliższa apteka	<b>w pobliżu</b>

Nr Licencji	<b>2067</b>	Najbliższy klub fitness	<b>w pobliżu</b>
Najbliższy plac zabaw	<b>w pobliżu</b>		



Anna Wysokińska

+48 601 745 696  
anna@wysokinska.pl

Więcej ofert na stronie **[www.wysokinska.pl](http://www.wysokinska.pl)**