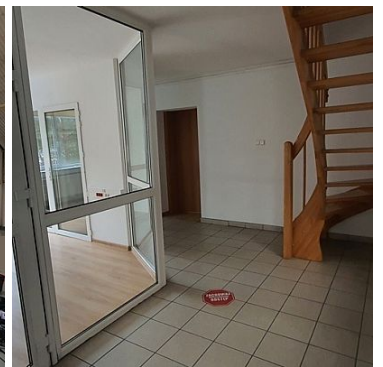
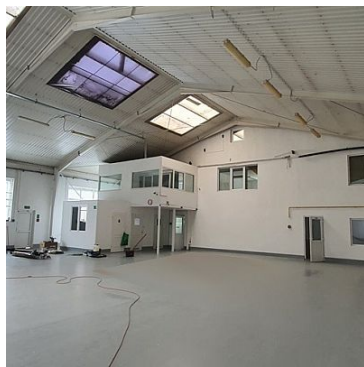
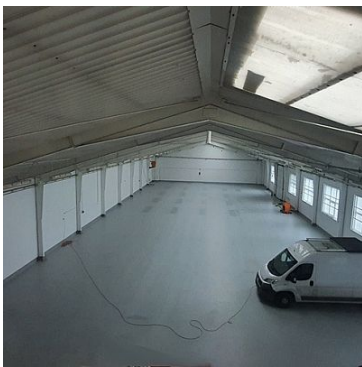


## OBIEKT NA WYNAJEM

liczba pokoi: 7, pow. całkowita: 1 218,00 m<sup>2</sup>,

Szczecin, Płonia

Cena **29 255** zł



Do wynajęcia obiekt o powierzchni 1218 m<sup>2</sup> składający się z:

- hali o powierzchni ok. 907 m<sup>2</sup>,
- części biurowo-socjalnej (pomieszczenia biurowe, szatni dla pracowników, pomieszczenia socjalnego, toalet) o pow 311 m<sup>2</sup>.

Hala o przeznaczeniu handlowym lub produkcyjno - magazynowym znajduje się w prawobrzeżnej dzielnicy Szczecina.

W części biurowej na posadzkach panele, ściany i sufity gładzone i malowane, zamontowane oświetlenie. Szatnie i toalety - damskie i męskie - przystosowane są dla 20 - 25 osób. W części socjalnej znajduje się aneks

kuchenny.


Hala murowana jest ogrzewana nagrzewnicami gazowymi, posiada posadzkę niepylną - epoksydowo-żywiczną, olejoodporną i chemioodporną. Hala jest bardzo dobrze doświetlona światłem dziennym (przez liczne okna i świetliki w dachu), zainstalowano w niej również oświetlenie elektryczne. Do wnętrza prowadzą dwie bramy wjazdowe o wymiarach szer. 3,2 m x wys. 4,13 m, jest także bezpośrednie przejście z części biurowej. Wysokość hali od 4,8 m do 6,2 m.

Moc energii elektrycznej wynosi 80 KW (obiekt posiada trafostację, istnieje możliwość zwiększenia mocy). Do obiektu doprowadzono światłowód.

Przed halą znajduje się duży plac manewrowy, umożliwiający dojazd, manewrowanie i parkowanie samochodów typu TIR. Duża liczba miejsc parkingowych na terenie działki wokół hali.

Teren jest ogrodzony i strzeżony. Dojazd do hali drogą asfaltową.

Doskonała lokalizacja zapewnia szybki i bezkonfliktowy wjazd do Portu, Centrum Szczecina, jak i wyjazd z miasta do autostrady (A6, S3 czy DK10).

Symbol	<b>ASP21692</b>	Symbol SWO	<b>430953</b>
Rodzaj nieruchomości	<b>OBIEKT</b>	Rodzaj transakcji	<b>WYNAJEM</b>
Status	<b>AKTUALNA</b>	Rodzaj rynku	<b>WTÓRNY</b>
Cena 	<b>29 255, 00 PLN</b>	Cena za m2	<b>24, 02 PLN</b>
Kraj	<b>POLSKA</b>	Województwo	<b>ZACHODNIOPOMORSKI E</b>
Miejscowość	<b>Szczecin</b>	Dzielnica - osiedle	<b>Płonia</b>
Ulica	<b>Karola Balińskiego</b>	Powierzchnia całkowita	<b>1 218, 00 m<sup>2</sup></b>
Rodzaj obiektu	<b>PRODUKCYJNO- PRZEMYSŁOWY</b>	Rok budowy	<b>1994</b>
Rodzaj nawierzchni	<b>ASFALTOWA / KOSTKA</b>	Piętro	<b>parter</b>
Liczba pięter	<b>3</b>	Energia elektryczna	✓
Podłączony gaz	✓	Podłączony wodociąg	✓
Wentylacja	✓	Internet	✓
Ochrona	✓	Monitoring	✓
Rodzaj podłogi	<b>,</b>	Ogrodzenie	<b>PEŁNE</b>
Nr Licencji	<b>4603</b>	Stan budynku	<b>BARDZO DOBRY</b>



Anna Wysokińska

+48 601 745 696  
anna@wysokinska.pl

Więcej ofert na stronie [www.wysokinska.pl](http://www.wysokinska.pl)