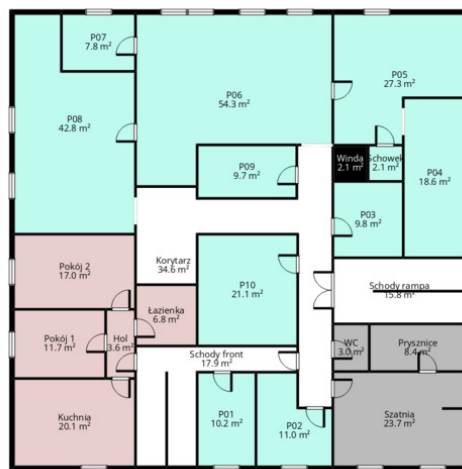


**LOKAŁ NA WYNAJEM**  
pow. całkowita: 380,00 m<sup>2</sup>,  
Mierzyn  
Cena **10 000** zł

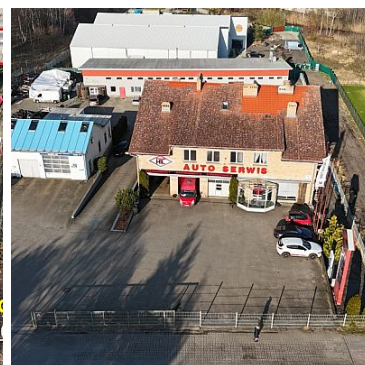
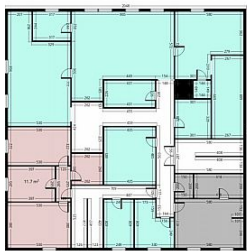


Mierzyn lokal 380 mkw

Powierzchnia

Hol	3.6 m <sup>2</sup>
Korytarz	34.6 m <sup>2</sup>
Kuchnia	20.1 m <sup>2</sup>
Łazienka	6.8 m <sup>2</sup>
P01	10.2 m <sup>2</sup>
P02	11.0 m <sup>2</sup>
P03	9.8 m <sup>2</sup>
P04	18.6 m <sup>2</sup>
P05	27.3 m <sup>2</sup>
P06	54.3 m <sup>2</sup>
P07	7.8 m <sup>2</sup>
P08	42.8 m <sup>2</sup>
P09	9.7 m <sup>2</sup>
P10	21.1 m <sup>2</sup>
Pokój 1	11.7 m <sup>2</sup>
Pokój 2	17.0 m <sup>2</sup>
Przynożce	8.4 m <sup>2</sup>
Schody front	17.9 m <sup>2</sup>
Schody rampa	15.8 m <sup>2</sup>
Schówek	2.1 m <sup>2</sup>
Szatnia	23.7 m <sup>2</sup>
WC	3.0 m <sup>2</sup>
Winda	2.1 m <sup>2</sup>

379.5 m<sup>2</sup>



Wyjątkowa oferta dla firmy szukającej miejsca na siedzibę, które zaoferuje dużą przestrzeń z możliwością zagospodarowania według potrzeb, a do tego umożliwiającego także nieuciążliwą działalność produkcyjną w połowie drogi między Centrum Szczecina a granicą z Niemcami.

**OFERTA NA WYŁĄCZNOŚĆ - NIE SZUKAJ DALEJ**

**Lokal:**

- 380mkw. powierzchni, pierwsze piętro w budynku wolnostojącym

- 2 wejścia (od frontu i od strony rampy)
- liczne pomieszczenia z możliwością dalszej modyfikacji przedstawione na planie (rzeczywiste wymiary)
- niezależne, wydzielone mieszkanie 2-pokojowe z łazienką i osobną dużą kuchnią
- szatnia z 2 prysznicami i WC plus osobna toaleta
- szyb niedużej windy (1m x 1m) do wykorzystania
- posadzki betonowe, ściany gładkie, stolarka okienna w dobrym stanie, drzwi wewnętrzne zostaną w razie potrzeby wymienione
- ogrzewanie gazowe z osobnym licznikiem
- prąd i woda opomiarowane osobno
- oświetlenie energooszczędne w trakcie instalacji

**Bardzo dobry moment na zawarcie umowy długoterminowej na korzystnych warunkach i dostosowanie lokalu do swoich potrzeb. Zakres inwestycji i udział właściciela w kosztach do uzgodnienia.**

Możliwość wynajęcia dodatkowej powierzchni mierzącej kolejne 380mkw. po podłodze (ok. 250 użytkowej) na najwyższej kondygnacji, która w najbliższym czasie przejdzie remont.

#### **Budynek i teren:**

- budynek ocieplony
- cały teren wyłożony polbrukiem, ogrodzony, brama elektryczna zamykana na noc
- kilkanaście miejsc parkingowych do wyłącznej dyspozycji
- możliwość montażu dowolnej reklamy świetlnej na budynku lub pylonu reklamowego wolnostojącego

#### **Lokalizacja:**

Miejsce z dogodnym dojazdem zarówno w stronę Centrum Szczecina (7km) jak również do granicy z Niemcami w Lubieszynie (7km). Dojazd bezpośredni drogą krajową nr 10. Przystanek autobusowy dosłownie po drugiej stronie ulicy.

#### **Warunki umowy:**

- Dostosowanie lokalu do działalności we własnym zakresie, w zależności od ustalonych warunków najmu (cena/czas) możliwy udział właściciela.
- Możliwość zawarcia umowy na dowolny okres 5 lat z czynszem waloryzowanym dorocznie na podstawie wskaźnika inflacji publikowanego przez GUS.
- Prąd, woda i gaz posiadają osobne liczniki.
- Prywatne miejsca parkingowe w cenie!
- Brak dodatkowego czynszu!
- Kaucja równa jednokrotności czynszu najmu.

Jesteś zainteresowany niezobowiązującym spotkaniem? **Zadzwoń do nas już dziś!**

Więcej ciekawych ofert znajdą Państwo na naszej stronie. **Serdecznie zapraszamy.**

**We speak fluent English, so please don't hesitate and contact us for more details.**

*Treść niniejszego ogłoszenia nie stanowi oferty handlowej w rozumieniu art. 66 §1 Kodeksu Cywilnego, ma charakter informacyjny i została utworzona na podstawie oświadczeń właściciela nieruchomości, wobec czego zalecamy ich osobistą weryfikację. Kontaktując się z biurem Klient wyraża zgodę na przetwarzanie danych osobowych zgodnie z przepisami ustawy z dnia 29 sierpnia 1997 roku o ochronie danych osobowych / Dz.U.Nr. 133 poz. 883/. Klientowi przysługuje prawo do wglądu do swoich danych osobowych i ich aktualizacji.*

**Dlaczego my? Bo u nas czeka na Ciebie cały pakiet korzyści:**

Pomagamy w sprzedaży, zakupie, najmie lub zarządzaniu nieruchomościami

Gwarantujemy bezpłatną wycenę i wsparcie doradcy kredytowego

Sprzedajemy mieszkania wykonane `pod klucz`

Kupujemy nieruchomości za gotówkę "od ręki" (możliwa zamiana)

Umożliwiamy inwestycje o atrakcyjnej stopie zwrotu

Proponujemy dodatkowe korzyści za polecenie

Zapewniamy bezpieczeństwo transakcji

Współpracujemy z...

- doradcą kredytowym

- doradcą podatkowym

- projektantami wnętrz

- firmą remontową

- firmą transportową

- firmą sprzątającą

- stolarzem

- dekoratorem wnętrz

- fotografem

- ogrodnikiem

- salonem osłon okiennych...

... a także **bezpłatnie pomagamy naszym Klientom w zakupach materiałów w korzystnych cenach**

Symbol	<b>4/13324/OLW</b>	Symbol SWO	<b>430930</b>
Rodzaj nieruchomości	<b>LOKAL</b>	Rodzaj transakcji	<b>WYNAJEM</b>
Status	<b>AKTUALNA</b>	Rodzaj rynku	<b>WTÓRNY</b>
Cena 	<b>10 000, 00 PLN</b>	Cena za m2	<b>26, 32 PLN</b>
Kraj	<b>POLSKA</b>	Województwo	<b>ZACHODNIOPOMORSKI E</b>
Miejscowość	<b>Mierzyn</b>	Ulica	<b>Lubieszewska</b>
Powierzchnia całkowita	<b>380, 00 m<sup>2</sup></b>	Rok budowy	<b>2000</b>
Materiał ścian	<b>CEGŁA</b>	Piętro	<b>1</b>
Liczba pięter	<b>2</b>	Alarm	
Nr Licencji	<b>28201</b>	Stan budynku	<b>DOBRY</b>
Okres płatności (il.miesiący)	<b>12</b>		



Anna Wysokińska

+48 601 745 696  
anna@wysokinska.pl

Więcej ofert na stronie [www.wysokinska.pl](http://www.wysokinska.pl)