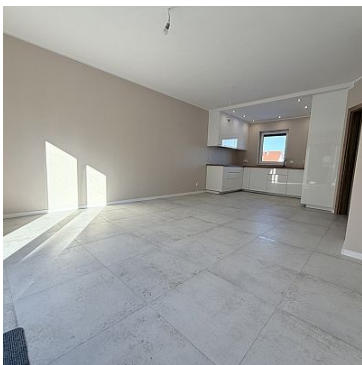


DOM NA SPRZEDAŻ

liczba pokoi: 4, pow. całkowita: 106,80 m², pow. działki: 231,00 m²,

Ustowo

Cena **1 249 000** zł



Na sprzedaż nowoczesny domy w zabudowie bliźniaczej na zagospodarowanym mini osiedlu na granicy Szczecina i Ustowa.

Nie szukaj dalej! oferta na wyłączność!

Dom wykonany z najwyższą starannością oraz dbałością o każdy detal, nie był zamieszkały, wszystkie sprzęty i sanitariaty są nowe i nie używane.

Standard wykończenia, materiały oraz atuty nieruchomości:

- Ogrzewanie podłogowe we wszystkich pomieszczeniach na parterze i piętrze
- Pompa ciepła, monoblok Ferroli OMNIA M 8 – powietrzna, inwerterowa pompa ciepła (8,4/8,3 kW*), dodatkowo pompa cyrkulacyjna oraz zasobnik wody.
- Instalacja telewizyjna i internetowa w każdym pokoju
- Parapety wewnętrzne z konglomeratu.
- Schody na piętro żelbetowe, obłożone granitem
- ściany gładzone, malowane w jasnych kolorach.
- Drzwi wejściowe antywłamaniowe - firmy KMT Plus 75
- Okna PCV, trzy szybowe , sześciokomorowe profil Alupast Ideal 7000 (rama 85mm z nawietrznikami, okucia Winkhause)
- Kuchnia wszystkie sprzęty nowe: zmywarka, płyta indukcyjna, piekarnik, mikrofalą i pochłaniacz powietrza firmy Electrolux
- Na podłogach włoskie kafle - Metropolitan a w łazience Tubądzin
- Odpływ liniowy firmy Vogli z zaworem zwrotnym
- Baterie Hansgrohe
- Drzwi wewnętrzne robione na zamówienie
- Rolety zewnętrzne sterowane elektrycznie, zamontowane we wszystkich oknach na parterze i piętrze.
- Wyprowadzony peszel z garażu na dach do podłączenia paneli fotowoltaicznych.
- W salonie komin systemowy Brata, przeznaczony do podłączenia kominka.
- Dom oddzielony od sąsiada podwójną ścianą nośną (18 cm + dylatacja styropianu + 18 cm).
- Strop na poddaszu, ocieplony wełną celulozową (35 cm)
- Dach docieplony pianą poliuretanową
- Taras z kostki brukowej

Na powierzchnię 106,8m² składają się:

- salon z aneksem kuchennym o pow. 29m²
- toaleta o pow. 1,3m²
- przedsionek o pow. 3,7m²
- garaż o pow. 19,3m²


Piętro bez skosów:

- Trzy pokoje o pow. 14; 12,5 ; 11 m²
- garderoba o pow. 5,4 m²
- łazienka razem z toaletą o pow. 5,95m²

Na poddaszu przestrzeń do przechowywania rzeczy sezonowych (dodatkowa przestrzeń ok. 20m²).

Media: kanalizacja, woda, prąd
Zapraszam na prezentację.

WYŁĄCZNOŚĆ

Symbol	ELT33866	Stan budynku	BARDZO DOBRY
Symbol SWO	430879	Rodzaj nieruchomości	DOM
Rodzaj transakcji	SPRZEDAŻ	Status	AKTUALNA
Rodzaj rynku	WTÓRNY	Cena 	1 249 000, 00 PLN
Cena za m2	11 694, 76 PLN	Kraj	POLSKA
Województwo	ZACHODNIOPOMORSKI E	Miejscowość	Ustowo
Położenie działki	TEREN PŁASKI	Powierzchnia całkowita	106, 80 m²
Powierzchnia działki	231, 00 m²	Szerokość działki (mb.)	12, 00
Długość działki (mb.)	19, 00	Kształt działki	PROSTOKĄT
Powierzchnia użytkowa	106, 80 m²	Forma własności działki	WŁASNOŚĆ
Wartość udziału w działce	1	Rodzaj domu	BLIŹNIACZY
Rok budowy	2023	Standard	BARDZO DOBRY
Materiał ścian	BLOCZKI BETONOWE	Typ kuchni	Z OKNEM
Powierzchnia kuchni	6 m²	Liczba łazienek	1
Powierzchnia łazienek	5, 9	Liczba WC	1
Powierzchnia WC	1, 3	Droga dojazdowa	CICHA ULICA
Rodzaj nawierzchni	UTWARDZONA / SZUTROWA	Liczba pokoi	4
Powierzchnia pokoi	28+14+12, 5+11	Liczba pięter	1
Energia elektryczna	✓	Napięcie 400V (siła)	✓
Internet	✓	Lodówka	✓
Piekarnik	✓	Zmywarka	✓
Kuchnia elektryczna	✓	Alarm	✓
Rodzaj okien	PLASTIKOWE,	Pokrycie dachu	DACHÓWKA
Rodzaj podłogi	TERAKOTA,	Rodzaj ogrodzenia	SIATKA
Garaż	✓	Miejsc garażowych	1

Ogródek	✓	Garderoba	✓
Pomieszczenie gospodarcze	✓	Kominek	✓
Taras	✓	Ilość tarasów	1
Powierzchnia tarasu	10	Najbliższy sklep	w pobliżu
Najbliższe przedszkole	w pobliżu	Najbliższa Szkoła Podstawowa	w pobliżu
Komunikacja miejska	w pobliżu	Najbliższy lokal gastronomiczny	w pobliżu
Nr Licencji	27249	Najbliższy klub fitness	w pobliżu
Najbliższy bank	w pobliżu	Wyposażenie łazienki (wykaz)	UMYWALKA, OKNO, , WC, GRZEJNIK DRABINKOWY, PRYSZNIC,
Kuchenka mikrofalowa	✓		



Anna Wysokińska

+48 601 745 696
anna@wysokinska.plWięcej ofert na stronie **www.wysokinska.pl**