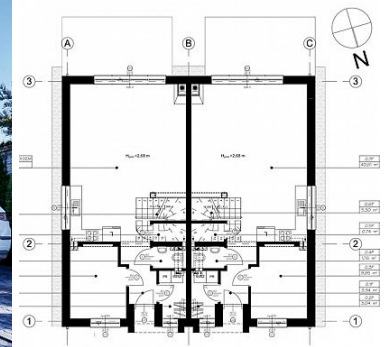



## DOM NA SPRZEDAŻ

liczba pokoi: 5, pow. całkowita: 128,00 m<sup>2</sup>, pow. działki: 450,00 m<sup>2</sup>,  
Bezrzecze

Cena **1 190 000** zł



Do sprzedania nowo powstająca inwestycja sześciu lokali mieszkalnych w zabudowie bliźniaczej położona na Bezrzeczu. Domy budowane z bloczków silikatowych ocieplony styropianem 15 cm, dach pokryty dachówką ceramiczną ocieplony pianą pur, okna PCV, ściany tynki gipsowe. CO i CW własne gazowe w całości ogrzewanie podłogowe. Do każdego lokalu przynależą po dwa miejsca postojowe oraz ogródki ok. 450 m<sup>2</sup>. Planowany termin zakończenia prac grudzień 2025 rok. Zaplanowana struktura zamkniętego osiedla. Blisko szkoła komunikacja miejska oraz sieci handlowe. Zainteresowane osoby zapraszam na prezentację.

Symbol	<b>MOJ22105</b>	Stan budynku	<b>DEWELOPERSKI</b>
Symbol SWO	<b>430806</b>	Rodzaj nieruchomości	<b>DOM</b>
Rodzaj transakcji	<b>SPRZEDAŻ</b>	Status	<b>AKTUALNA</b>
Rodzaj rynku	<b>PIERWOTNY</b>	Nieruchomość dostępna od	<b>11.02.2025</b>
Cena 	<b>1 190 000, 00 PLN</b>	Cena za m2	<b>9 296, 88 PLN</b>
Kraj	<b>POLSKA</b>	Województwo	<b>ZACHODNIOPOMORSKI E</b>
Miejscowość	<b>Bezrzecze</b>	Powierzchnia całkowita	<b>128, 00 m<sup>2</sup></b>
Powierzchnia działki	<b>450, 00 m<sup>2</sup></b>	Kształt działki	<b>PROSTOKĄT</b>
Powierzchnia użytkowa	<b>128, 00 m<sup>2</sup></b>	Forma własności działki	<b>WŁASNOŚĆ</b>
Rodzaj domu	<b>BLIŹNIACZY</b>	Rok budowy	<b>2025</b>
Standard	<b>DEWELOPERSKI</b>	Materiał ścian	<b>BLOCZKI BETONOWE</b>
Typ kuchni	<b>ANEKS KUCHENNY</b>	Liczba łazienek	<b>2</b>
Liczba WC	<b>2</b>	Rodzaj nawierzchni	<b>ASFALTOWA / KOSTKA</b>
Liczba pokoi	<b>5</b>	Liczba pięter	<b>1</b>
Energia elektryczna	✓	Podłączony gaz	✓
Pokrycie dachu	<b>DACHÓWKA CERAMICZNA</b>	Ogródek	✓
Garderoba	✓	Taras	✓
Ilość tarasów	<b>1</b>	Powierzchnia tarasu	<b>6</b>
Nr Licencji	<b>10279</b>		



Anna Wysokińska

+48 601 745 696  
anna@wysokinska.pl

Więcej ofert na stronie [www.wysokinska.pl](http://www.wysokinska.pl)