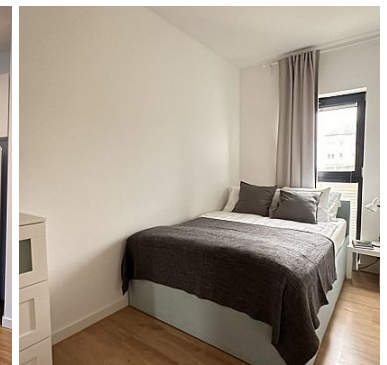
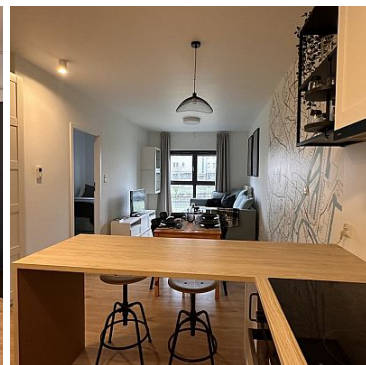


MIESZKANIE NA WYNAJEM

liczba pokoi: 2, pow. całkowita: 41,00 m²,

Szczecin, Warszewo

Cena **2 500** zł



Na wynajem wygodne i funkcjonalne dwupokojowe mieszkanie na Warszewie

W skład mieszkania wchodzi :

- Salon z aneksem kuchennym
- sypialnia
- łazienka z WC
- przedpokój

Mieszkanie znajduje się na I piętrze bloku z cichobieżną windą.

W pobliżu znajdują się m.in.: dyskonty, szkoła przedszkole, place zabaw, kościół, oraz komunikacja miejska.

Mieszkanie w pełni wyposażone.

Opłaty dodatkowe

- 300zł czynsz do Wspólnoty
- ogrzewanie SEC latem około 140zł-170 zł, zimą około 240zł-270zł
- prąd i woda według zużycia.

Kaucja 3500 zł zwrotna po zakończeniu najmu


Prowizja dla biura nieruchomości

Najem okazjonalny, minimalny okres najmu to rok.

Istnieje możliwość korzystania z rowerowni/wózkowni.

Miejsce w garażu podziemnym za dodatkową opłatą 400 zł/miesięcznie

Polecam i zapraszam do osobistej weryfikacji ogłoszenia.

Symbol	MPN20936	Stan budynku	BARDZO DOBRY
Symbol SWO	430701	Rodzaj nieruchomości	MIESZKANIE
Rodzaj transakcji	WYNAJEM	Status	AKTUALNA
Cena 	2 500, 00 PLN	Cena za m2	60, 98 PLN
Kraj	POLSKA	Województwo	ZACHODNIOPOMORSKI E
Miejscowość	Szczecin	Dzielnica - osiedle	Warszewo
Ulica	ul. Duńska	Powierzchnia całkowita	41, 00 m²
Rodzaj budynku	BLOK	Rok budowy	2023
Standard	BARDZO DOBRY	Materiał ścian	CEGŁA
Typ kuchni	ANEKS KUCHENNY	Liczba łazienek	1
Rodzaj nawierzchni	ASFALTOWA / KOSTKA	Liczba pokoi	2
Piętro	1	Liczba pięter	4
Winda w nieruchomości	✓	Rodzaj okien	PLASTIKOWE,
Nr Licencji	22203		



Anna Wysokińska

+48 601 745 696
anna@wysokinska.pl

Więcej ofert na stronie www.wysokinska.pl