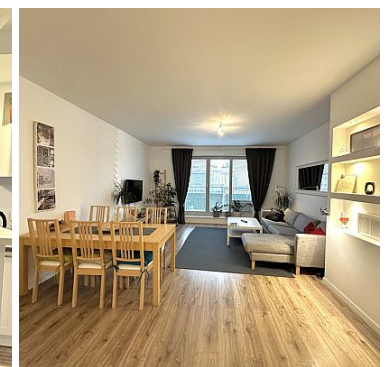
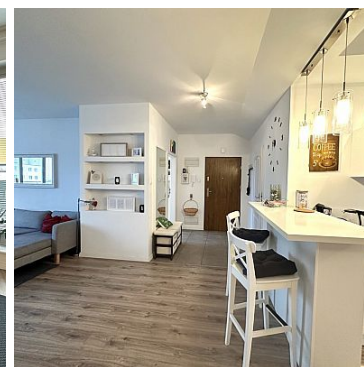
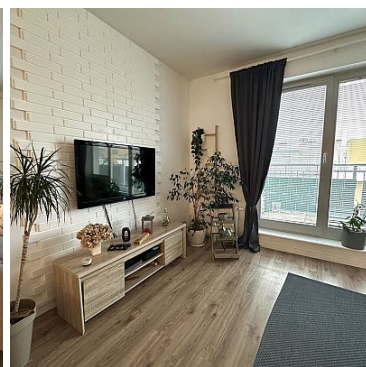


MIESZKANIE NA SPRZEDAŻ

liczba pokoi: 4, pow. całkowita: 109,20 m²,

Szczecin, Nowe Miasto

Cena **1 099 000** zł



Na sprzedaż duże mieszkanie, z jeszcze większym potencjałem.

Podstawowe informacje:

- * **ul. Sowińskiego**
- * zamknięte osiedle
- * mieszkanie **109 m²**
- * **dwa tarasy**
- * **3 sypialnie**

- * przestronny **salon**
- * kuchnia otwarta na salon
- * łazienka z wanną i prysznicem
- * wc
- * pom. gospodarcze/pralnia

Salon i otwarta kuchnia sprawiają że, w mieszkaniu czuje się przestrzeń. Dodatkowo wystawa na obie strony budynku zapewni masę światła przez cały dzień.

Do mieszkania przynależą 2 tarasy: mniejszy na który wyjdziemy z kuchni oraz jednej z sypialni, oraz większy z wejściem z salonu oraz drugiej sypialni.

Doskonale wykorzystano sotępną powierzchnię i zorganizowano bardzo pojemne szafy w zabudowie. Niektóre możnaby nazwać garderobami.

Budynek wybudowany w 2008 roku, jest nowoczesny i zadbane. Mieszkanie mieści się 4 piętrze, gdzie wygodnie dotrzemy windą.

Lokalizacja:

Nowe Miasto to ciągle rozwijająca się okolica, w większości zabudowana nowoczesnymi budynkami.


Jest to miejsce zapewniające ciszę i odpoczynek od zgiełku, jednocześnie zlokalizowane kilka minut drogi od Centrum miasta.

W okolicy znajdziemy infrastrukturę niezbędną do wygodnego codziennego funkcjonowania: sklepy, restauracje, apteki, przedszkola, żłobki, szkoły.

Dodatkowe:

- * możliwość wynajęcia miejsca postojowego na osiedlu - koszt ok 250 zł - w zależności od dostępności
- * czynsz administracyjny- ok 800 zł (w tym fundusz remontowy, zarządzanie częściami wspólnymi, zaliczka na wodę, śmieci)
- * dodatkowe koszty : prąd, ogrzewanie wg. zużycia, internet/TV

Zapraszam na prezentację.

Symbol	GHS20439	Symbol SWO	430685
Rodzaj nieruchomości	MIESZKANIE	Rodzaj transakcji	SPRZEDAŻ
Status	AKTUALNA	Rodzaj rynku	WTÓRNY
Cena 	1 099 000, 00 PLN	Cena za m2	10 064, 10 PLN
Kraj	POLSKA	Województwo	ZACHODNIOPOMORSKI E
Miejscowość	Szczecin	Dzielnica - osiedle	Nowe Miasto
Ulica	ul. gen. Józefa Sowińskiego	Powierzchnia całkowita	109, 20 m²
Forma własności działki	WŁASNOŚĆ	Wartość udziału w działce	1
Rodzaj budynku	APARTAMENTOWIEC	Rok budowy	2008
Standard	DOBRY	Materiał ścian	YTONG
Typ kuchni	PRZEŚWIT	Liczba łazienek	1
Liczba WC	1	Liczba pokoi	4
Piętro	4	Liczba pięter	4
Winda w nieruchomości	✓	Monitoring	✓
Domofon	✓	Rodzaj okien	PLASTIKOWE,
Ogrodzenie	PEŁNE	Nr Licencji	24985



Anna Wysokińska

+48 601 745 696
anna@wysokinska.pl

Więcej ofert na stronie www.wysokinska.pl