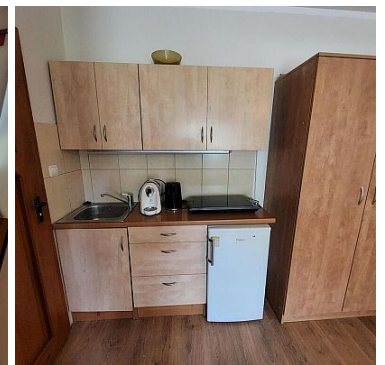
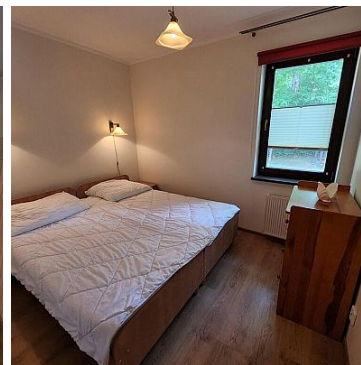


**OBIEKT NA SPRZEDAŻ**

pow. całkowita: 349,00 m<sup>2</sup>, pow. działki: 989,00 m<sup>2</sup>,

Pobierowo

Cena **3 650 000** zł



Na sprzedaż uroczy pensjonat, posadowiony na działce o pow. 989m<sup>2</sup>. Budynek został wybudowany w 2010r, murowany, dachówka ceramiczna, posadzki betonowe, Stolarka okienna i drzwiowa PCV. Jest obiektem wolnostojącym, dwukondygnacyjnym.

W jego skład wchodzi: 8 apartamentów z łazienkami i aneksami kuchennymi, Każdy apartament posiada balkon lub taras w zależności od położenia na kondygnacji, 2 pokoje gościnne z łazienkami i aneksami kuchennymi umiejscowione na poddaszu oraz mieszkanie właściciela ( sypialnia, salon z aneksem i łazienka z wc. Na terenie znajdują się również 2 domki z łazienkami i aneksem kuchennym.

Na podłodze położono panele lub płytki ceramiczne w łazienkach i wc, ściany malowane.

Ogrzewanie z pieca gazowego dwuobiegowego a w mieszkaniu właściciela dodatkowo kominkowe. Zainstalowano

także fotowoltaikę.

Na posesji jest altana, miejsce do grillowania i placyk zabaw dla dzieci.

Pensjonat graniczy ze ścianą lasu i znajduje w odległości ok 300m od morza.

Z uwagi na usytuowanie obiektu goście mają zapewniony komfort pobytu, ciszę, spokój a jednocześnie blisko do morza.

Potwierdzeniem powyższego jest fakt, iż w zasadzie od wielu lat, co roku pojawiają się Ci sami goście. Cenią sobie zarówno położenie obiektu jak też komfort przestronnych pokoi i ich wyposażenie.

Serdecznie polecam i zapraszam na prezentacje.

Symbol	<b>GAN21876</b>	Symbol SWO	<b>430681</b>
Rodzaj nieruchomości	<b>OBIEKT</b>	Rodzaj transakcji	<b>SPRZEDAŻ</b>
Status	<b>AKTUALNA</b>	Rodzaj rynku	<b>WTÓRNY</b>
Cena 	<b>3 650 000, 00 PLN</b>	Cena za m2	<b>10 458, 45 PLN</b>
Kraj	<b>POLSKA</b>	Województwo	<b>ZACHODNIOPOMORSKI E</b>
Miejscowość	<b>Pobierowo</b>	Powierzchnia całkowita	<b>349, 00 m<sup>2</sup></b>
Powierzchnia działki	<b>989, 00 m<sup>2</sup></b>	Szerokość działki (mb.)	<b>24, 00</b>
Długość działki (mb.)	<b>41, 00</b>	Kształt działki	<b>PROSTOKĄT</b>
Forma własności działki	<b>WŁASNOŚĆ</b>	Rodzaj obiektu	<b>PENSJONAT</b>
Rok budowy	<b>2010</b>	Materiał ścian	<b>BŁOCZKI BETONOWE</b>
Rodzaj nawierzchni	<b>UTWARDZONA / SZUTROWA</b>	Liczba pięter	<b>1</b>
Energia elektryczna	✓	Napięcie 400V (siła)	✓
Podłączony gaz	✓	Podłączony wodociąg	✓
Wentylacja	✓	Ogrodzenie	<b>PEŁNE</b>
Liczba miejsc parkingowych	<b>10</b>	Stan budynku	<b>BARDZO DOBRY</b>



Anna Wysokińska

+48 601 745 696  
anna@wysokinska.pl

Więcej ofert na stronie [www.wysokinska.pl](http://www.wysokinska.pl)