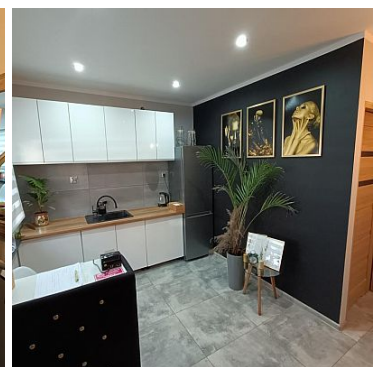
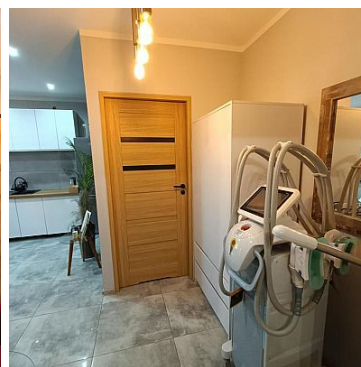
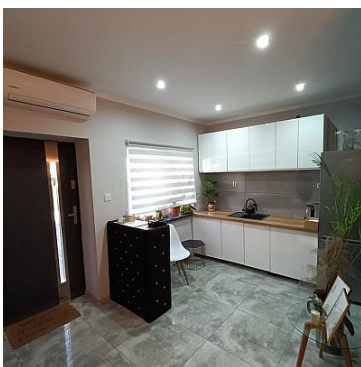


LOKAL NA SPRZEDAŻ

liczba pokoi: 4, pow. całkowita: 41,70 m², pow. działki: 866,00 m²,

Goleniów

Cena **319 000** zł



ATRAKCYJNA LOKALIZACJA - CENTRUM GOLENIOWA

Zapraszamy do zapoznania się z ofertą lokalu użytkowego o pow. 41,7 m² usytuowanego na parterze w budynku biurowo-usługowym przy ul. Konstytucji 3 Maja w Goleniowie.

Obecnie prowadzony jest w lokalu salon kosmetyczny.

W 2021 roku lokal przeszedł generalny remont.

Zostały wymienione wszystkie instalacje - wodna, kanalizacyjna, elektryczna.

Lokal składa się z 4 pomieszczeń - 3 gabinetów (1 z aneksem kuchennym) i łazienki. Wysokość pomieszczeń - 3,0 m.

Możliwość zaparkowania samochodu na posesji. Wjazd indywidualną bramą. Teren wyłożony kostką polbruk.

MEDIA:

- prąd (podlicznik),
- ciepła woda bojler elektryczny,
- ogrzewanie - klimatyzator
- woda i kanalizacja miejskie (podlicznik),

WYKOŃCZENIE:

- betonowe posadzki wyłożone gresem, panelami
- ściany gładzone, malowane
- okna PCV,
- drzwi wejściowe, drzwi wewnętrzne
- instalacja wodno - kanalizacyjna,
-

Czynsz do zarządcy budynku ok. 150,00 zł, w tym zaliczka na wodę, opłata za zarządzanie, utrzymanie części wspólnych.

ZAPRASZAMY NA PREZENTACJE i do składania ofert zakupu.

| | | | |
|--|------------------------------|----------------------------------|--------------------------------|
| Symbol | MNI21740 | Symbol SWO | 413823 |
| Rodzaj nieruchomości | LOKAL | Rodzaj transakcji | SPRZEDAŻ |
| Status | AKTUALNA | Rodzaj rynku | WTÓRNY |
| Cena  | 319 000, 00 PLN | Cena za m2 | 7 649, 88 PLN |
| Kraj | POLSKA | Województwo | ZACHODNIOPOMORSKI E |
| Miejscowość | Goleniów | Powierzchnia całkowita | 41, 70 m² |
| Powierzchnia działki | 866, 00 m² | Forma własności działki | WŁASNOŚĆ |
| Wartość udziału w działce | 1 | Rodzaj lokalu / przeznaczenie | BIUROWY |
| Usytuowanie lokalu | OD PODWÓRKA | Rodzaj budynku | BIUROWIEC |
| Rok budowy | 1973 | Materiał ścian | CEGŁA |
| Liczba łazienek | 1 | Droga dojazdowa | GŁÓWNA DROGA |
| Piętro | parter | Liczba pięter | 2 |
| Podpiwniczenie /piwnica | PIWNICA | Podłączony gaz | ✓ |
| Rodzaj kanalizacji | MIEJSKA | Klimatyzacja | ✓ |
| Rodzaj podłogi | PANELE, KAFLE, | Najbliższa stacja PKP | w pobliżu |
| Najbliższe lotnisko | w pobliżu | Komunikacja miejska | w pobliżu |
| Nr Licencji | 19459 | Stan budynku | DOBRY |



Anna Wysokińska

+48 601 745 696
anna@wysokinska.pl

Więcej ofert na stronie www.wysokinska.pl