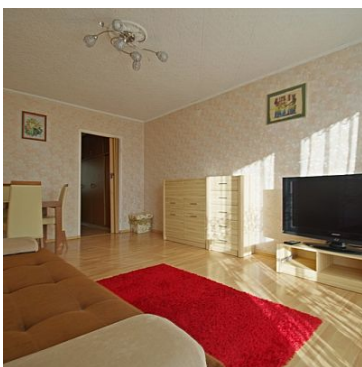


MIESZKANIE NA WYNAJEM

liczba pokoi: 2, pow. całkowita: 47,20 m²,

Szczecin, Niebuszewo


Cena **2 000** zł



Do wynajęcia mieszkanie 2 pokojowe z oddzielną kuchnią, w pełni wyposażone. Oddzielna kuchnia zabudowana szafkami z lodówką i kuchenką, łazienka z wanną i nową pralką, w pokojach kanapy rozkładane, w mniejszym zabudowana szafa, druga w przedpokoju. Czynnosc do spółdzielni w wysokości 566 zł przy 1 osobie, zawierający wszystkie opłaty poza gazem do kuchenki (około 40 zł/2 miesiące) i energią elektryczną (około 70 zł/2 miesiące). Jest możliwość korzystania z internetu i telewizji za 124 zł/ miesiąc.

Budynek 4 piętrowy, ocieplony, otoczony zielenią. W pobliżu komunikacja miejska, sklepy, przychodnia, Ryneček Manhattan, Aquapark.

Serdecznie zapraszam, klucze w biurze

Symbol	FIL22272	Stan budynku	DOBRY
Symbol SWO	430597	Rodzaj nieruchomości	MIESZKANIE
Rodzaj transakcji	WYNAJEM	Status	AKTUALNA
Rodzaj rynku	WTÓRNY	Nieruchomość dostępna od	03.02.2025
Cena 	2 000, 00 PLN	Cena za m2	42, 37 PLN
Kraj	POLSKA	Województwo	ZACHODNIOPOMORSKI E
Miejscowość	Szczecin	Dzielnica - osiedle	Niebuszewo
Ulica	Kazimierza Królewicza	Powierzchnia całkowita	47, 20 m²
Rodzaj budynku	BLOK	Rok budowy	1970
Standard	DOBRY	Materiał ścian	WIELKA PŁYTA
Typ kuchni	ODDZIELNA	Liczba łazienek	1
Liczba pokoi	2	Piętro	3
Liczba pięter	4	Umeblowanie	PEŁNE
Podłączony gaz	✓	Lodówka	✓
Piekarnik	✓	Nr Licencji	11791



Anna Wysokińska

+48 601 745 696
anna@wysokinska.pl

Więcej ofert na stronie www.wysokinska.pl