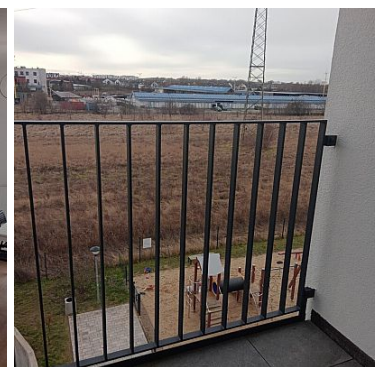
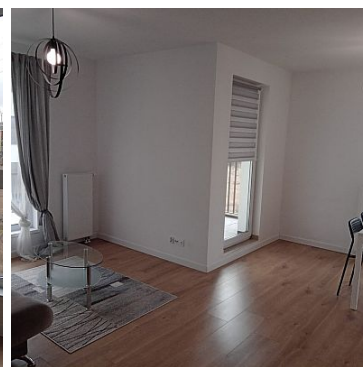
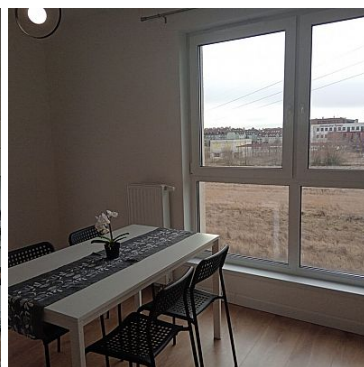
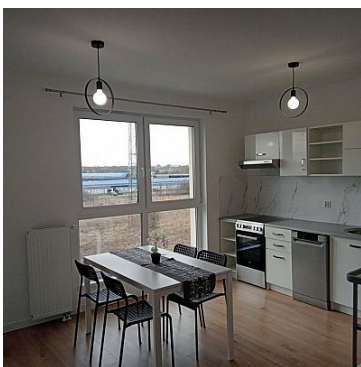


## MIESZKANIE NA WYNAJEM

liczba pokoi: 2, pow. całkowita: 44,00 m<sup>2</sup>,

Warzymice

Cena **2 500** zł



Warzymice, ul. Śliwkowa przed Przecławiem, do wynajęcia nowe mieszkanie 2 pok. o pow. 43,95 m<sup>2</sup>, składające się:

- dużego salonu z aneksem kuchennym i wyjściem na balkon,
- sypialni,
- łazienki z WC,
- korytarz.

Istnieje możliwość wynajęcia miejsca parkingowego w garażowcu pod budynkiem za 200 zł.

Mieszkanie ładnie urządzone, czyste, zadbane w pełni wyposażone, do wprowadzenia od zaraz.

Nowy budynek z 2023 r. z windą.


Koszty najmu:

- czynsz najmu 2500 zł
- czynsz administracyjny z ogrzewaniem i ciepłą wodą 779.20 zł,
- opłaty licznikowe za prąd,
- kaucja 2500 zł (zwrotna po okresie najmu),
- wynajęcie miejsca postojowego w garażowcu 200 zł.

Najem okazjonalny, minimum na 1 rok, bez zwierząt.

Bardzo dobra lokalizacja, blisko Lidl i małe centrum usługowe, w okolicy Centrum Handlowe na Rondzie Hakena, blisko przystanek autobusowy (również do Niemiec), w Przecławiu szkoła , przedszkole, żłobek, poczta, przychodnia rodzinna, szybki i dogodny dojazd do Centrum około 15 minut.  
Dostępne od 15.05.2025r.

Zapraszam na prezentację , klucze w biurze.

Symbol	<b>SWN32380</b>	Symbol SWO	<b>430578</b>
Rodzaj nieruchomości	<b>MIESZKANIE</b>	Rodzaj transakcji	<b>WYNAJEM</b>
Status	<b>AKTUALNA</b>	Rodzaj rynku	<b>WTÓRNY</b>
Nieruchomość dostępna od	<b>15.05.2025</b>	Cena 	<b>2 500, 00 PLN</b>
Cena za m2	<b>56, 82 PLN</b>	Kraj	<b>POLSKA</b>
Województwo	<b>ZACHODNIOPOMORSKI E</b>	Miejscowość	<b>Warzymice</b>
Powierzchnia całkowita	<b>44, 00 m<sup>2</sup></b>	Rodzaj budynku	<b>BLOK</b>
Rok budowy	<b>2023</b>	Standard	<b>BARDZO DOBRY</b>
Materiał ścian	<b>SILIKAT</b>	Typ kuchni	<b>ANEKS KUCHENNY</b>
Liczba łazienek	<b>1</b>	Liczba pokoi	<b>2</b>
Piętro	<b>3</b>	Liczba pięter	<b>4</b>
Umeblowanie	<b>PEŁNE</b>	Winda w nieruchomości	✓
Lodówka	✓	Pralka	✓
Zmywarka	✓	Domofon	✓
Rodzaj okien	<b>PLASTIKOWE,</b>	Rodzaj podłogi	<b>PANELE,</b>
Garaż	✓	Najbliższy sklep	<b>w pobliżu</b>
Najbliższy żłobek	<b>w pobliżu</b>	Najbliższe przedszkole	<b>w pobliżu</b>
Komunikacja miejska	<b>w pobliżu</b>	Najbliższa apteka	<b>w pobliżu</b>
Nr Licencji	<b>1830</b>		



Anna Wysokińska

+48 601 745 696  
anna@wysokinska.pl

Więcej ofert na stronie [www.wysokinska.pl](http://www.wysokinska.pl)