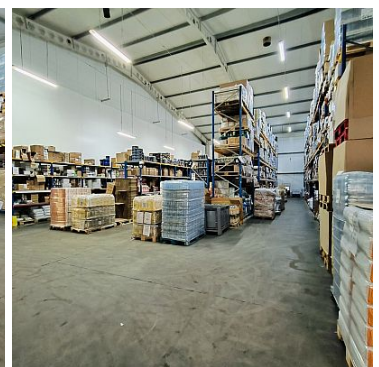
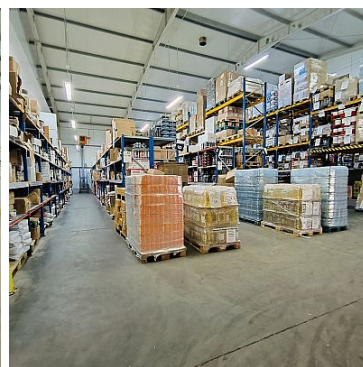
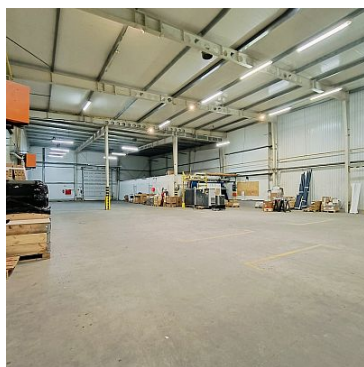


OBIEKT NA WYNAJEM

pow. całkowita: 3 300,00 m², pow. działki: 6 438,00 m²,

Szczecin, Dąbie

Cena **80 000** zł



Na wynajem obiekt magazynowy z budynkiem biurowym o łącznej powierzchni ok. 3300 m² zlokalizowany w Strefie Przemysłowej w prawobrzeżnej części Szczecina - dzielnicy Dąbie.

Nieruchomość przystosowana pod działalność magazynową, handlowo-usługową, biurową oraz przemysłową. W bezpośrednim sąsiedztwie inne obiekty komercyjne - hale, magazyny, hurtownie, biura oraz stacje benzynowe i przystanek komunikacji miejskiej.

Dogodny i łatwy dojazd do centrum Szczecina, portu morskiego, autostrady A6 czy trasy S3.

Oferowany obiekt składa się z:

- magazynów suchych o łącznej pow. 1606 m²;
- komór chłodniczych o łącznej pow. 1441 m², w tym:
 - komory wysokiego mrożenia (-23 °C) o pow. 577 m² i 287 m²,
 - komora chłodnicza (0 °C) o pow. 320 m²,
 - przedchłodnie plusowe (+ 8°C) o pow. 199 m² i 58 m²;
- części socjalno-biurowej o pow. 237 m²,
- 3 ramp podjazdowych z dokami,
- 3 bram wjazdowych z poziomu "0".

Nieruchomość jest wyposażona m.in. w regały wysokiego składowania, monitoring, instalację alarmową, klimatyzację (część biurowa), Internet (światłowód).

Budynek socjalno-biurowy murowany.

Dach i ściany hali magazynowej wykonane z płyt warstwowych. Posadzka betonowa, bezpyłowa.

Obiekt znajduje się w bardzo dobrym stanie technicznym.

Część magazynowa oświetlana elektrycznie, natomiast część biurowa elektrycznie oraz naturalnie - duża ilość okien.

Dostępna wysoka moc przyłączeniowa (ok. 300 kW - własna trafostacja).

Ogrzewanie i ciepła woda z pieca gazowego.

Dostępne media: woda z ujęcia miejskiego, prąd, gaz oraz światłowód. Rodzaj kanalizacji - miejska.


Nieruchomość znajduje się na równej działce o powierzchni 6438 m² z bezpośrednim dostępem do drogi publicznej.

Teren nieruchomości wyłożony płytami betonowymi, częściowo ogrodzony, z dużym placem umożliwiającym manewrowanie pojazdami ciężarowymi oraz zapewniającym wiele miejsc parkingowych. Idealnie przystosowany do prowadzenia firmy handlowo-usługowej, przeładunkowej (np. cross-docking) bądź transportowej.

Miesięczny koszt wynajęcia obiektu wynosi 80.000 zł (24,24 zł/m²) netto. Do czynszu najmu należy doliczyć opłaty za media (według zużycia).

Kaucja w wysokości 2-miesięcznego czynszu najmu (płatna jednorazowo).

Serdecznie polecam i zapraszam do kontaktu.

Symbol	OST20331	Symbol SWO	430525
Rodzaj nieruchomości	OBIEKT	Rodzaj transakcji	WYNAJEM
Status	AKTUALNA	Rodzaj rynku	WTÓRNY
Nieruchomość dostępna od	01.05.2025	Cena 	80 000, 00 PLN
Cena za m2	24, 24 PLN	Kraj	POLSKA
Województwo	ZACHODNIOPOMORSKI E	Miejscowość	Szczecin
Dzielnica - osiedle	Dąbie	Powierzchnia całkowita	3 300, 00 m²
Powierzchnia działki	6 438, 00 m²	Kształt działki	NIEREGULARNY
Forma własności działki	WŁASNOŚĆ	Rodzaj obiektu	BIUROWO- MAGAZYNOWY
Rok budowy	2007	Materiał ścian	INNA
Rodzaj nawierzchni	ASFALTOWA / KOSTKA	Liczba pięter	1
Energia elektryczna	✓	Podłączony gaz	✓
Podłączony wodociąg	✓	Komunikacja miejska	w pobliżu
Nr Licencji	28146	Stan budynku	BARDZO DOBRY
Okres płatności (il.miesiący)	36		



Anna Wysokińska

+48 601 745 696
anna@wysokinska.pl

Więcej ofert na stronie www.wysokinska.pl