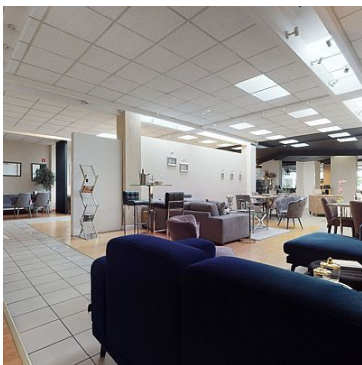


## LOKAL NA SPRZEDAŻ

liczba pokoi: 3, pow. całkowita: 1 163,90 m<sup>2</sup>,

Szczecin, os. Słoneczne

Cena **4 669 000** zł



Prezentujemy ofertę sprzedaży budynku handlowo - usługowego, o powierzchni 1164 m<sup>2</sup>, jednego z segmentów szeregowej zabudowy o charakterze komercyjnym. Obiekt jest położony na działce o powierzchni 945m<sup>2</sup>. Niepodpiwniczony, dwukondygnacyjny z poddaszem użytkowym, strych nieużytkowy, dach wysoki.

Na powierzchnię obiektu składają się: parter 620 m<sup>2</sup>, 1 piętro 282 m<sup>2</sup>, 2 piętro 263 m<sup>2</sup>.

Na parterze, poza salą sprzedaży znajdują się: węzeł sanitarny i pokój biurowy. Na pierwszym piętrze sala sprzedaży, oraz węzeł sanitarny, kotłownia i pokój biurowy. Drugie piętro to kolejna sala sprzedaży, zaplecze dla personelu i toaleta.

Istniejące instalacje: CO z kotłem gazowym, wodno-kanalizacyjna przyłączona do sieci miejskiej, elektroenergetyczna, klimatyzacja, wentylacja grawitacyjna.

Wewnętrzne ściany gładkie, na podłogach w salach sprzedaży panele, w pomieszczeniach biurowych i socjalnych terakota.

Stan techniczny budynku dobry, standard wykończenia i wyposażenia podwyższony.


Do budynku prowadzą dwa frontowe i jedno tylne wejście, wewnątrz znajdują się dwie klatki schodowe.

Dojazd drogą asfaltową, przed budynkiem miejsca parkingowe.

Nieruchomość jest zlokalizowana wśród licznych obiektów o charakterze handlowym i usługowym, w bezpośredniej bliskości drogi wjazdowej do miasta.

Dobrze skomunikowana lokalizacja na działalność wymagającą dużych powierzchni, jak również dwóch, trzech firm w jednym obiekcie. Cena brutto (sprzedaż bez vat). Obiekt można również wynająć.

Po więcej szczegółów zapraszam do kontaktu i na prezentacje.

Symbol	<b>BON44322</b>	Symbol SWO	<b>418701</b>
Rodzaj nieruchomości	<b>LOKAL</b>	Rodzaj transakcji	<b>SPRZEDAŻ</b>
Status	<b>AKTUALNA</b>	Rodzaj rynku	<b>WTÓRNY</b>
Cena 	<b>4 669 000, 00 PLN</b>	Cena za m2	<b>4 011, 51 PLN</b>
Kraj	<b>POLSKA</b>	Województwo	<b>ZACHODNIOPOMORSKI E</b>
Miejscowość	<b>Szczecin</b>	Dzielnica - osiedle	<b>os. Słoneczne</b>
Powierzchnia całkowita	<b>1 163, 90 m<sup>2</sup></b>	Rok budowy	<b>1998</b>
Materiał ścian	<b>GAZOBETON</b>	Piętro	<b>parter</b>
Liczba pięter	<b>2</b>	Podłączony gaz	✓
Klimatyzacja	✓	Witryna	✓
Nr Licencji	<b>319</b>	Stan budynku	<b>IDEALNY</b>



Anna Wysokińska

+48 601 745 696  
anna@wysokinska.pl

Więcej ofert na stronie [www.wysokinska.pl](http://www.wysokinska.pl)