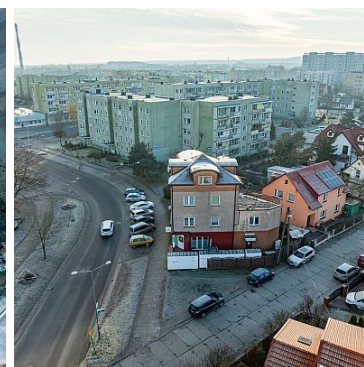
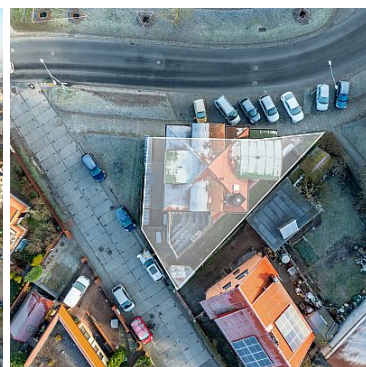
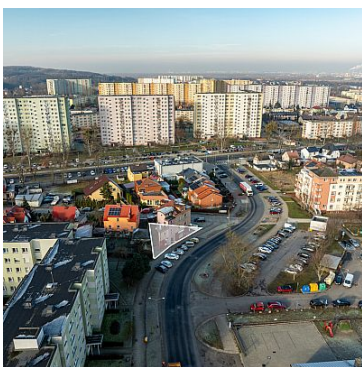


**OBIEKT NA SPRZEDAŻ**

pow. całkowita: 491,99 m<sup>2</sup>, pow. działki: 289,00 m<sup>2</sup>,

Szczecin, Prawobrzeże

Cena **2 970 000** zł



Na sprzedaż wyjątkowa nieruchomość w samym sercu prawobrzeża o łącznej powierzchni 491,99m<sup>2</sup>.

Wolnostojący budynek mieszkalny z częścią usługową z 1999r.- w pełni wynajęty.  
Dodatkowo na terenie działki paczkomaty Inpostu.

Pod budynkiem mnóstwo miejsc postojowych, dodatkowa możliwość wydzielenia miejsc parkingowych w obrębie działki.

Część mieszkalna z osobną klatką schodową.

Wejście do części usługowej z ulicy (lokal narożny na parterze oraz drugi z osobnym wejściem w części piwnicznej).

Dużą zaletą nieruchomości są niskie koszty utrzymania budynku.

### **Parter**

- hol (14,29m<sup>2</sup>)
- pom. gospod. (5,12m<sup>2</sup>)
  
- pomieszczenie usługowe (78,86m<sup>2</sup>)
- komunikacja (8,06m<sup>2</sup>)

### **I Piętro**

#### **Mieszkanie nr 1 o łącznej powierzchni 51,17m<sup>2</sup>:**

- przedpokój (4,24m<sup>2</sup>)
- aneks jadalniany (6,55m<sup>2</sup>)
- pokój sypialny (12,70m<sup>2</sup>)
- pokój (19,04m<sup>2</sup>)
- aneks kuchenny (4,35m<sup>2</sup>)
- łazienka (4,29m<sup>2</sup>)

#### **Mieszkanie nr 2 o łącznej powierzchni 29,23m<sup>2</sup>:**

- przedpokój (3,9m<sup>2</sup>)
- pokój 17,39m<sup>2</sup>)
- aneks kuchenny (3,45m<sup>2</sup>)
- łazienka (4,4m<sup>2</sup>)

### **II Piętro**

- Klatka schodowa (20,08m<sup>2</sup>)
- Taras (8,49m<sup>2</sup>)

#### **Mieszkanie nr 3 o łącznej powierzchni 29,27m<sup>2</sup>:**

- przedpokój (3,12m<sup>2</sup>)
- pokój (17,74m<sup>2</sup>)
- aneks kuchenny (5,13m<sup>2</sup>)
- łazienka (3,28m<sup>2</sup>)
- taras (24,96m<sup>2</sup>)

#### **Mieszkanie nr 4 o łącznej powierzchni 27,71m<sup>2</sup>:**

- przedpokoju (3,69m<sup>2</sup>)
- pokój (16,08m<sup>2</sup>)
- aneks kuchenny (3,54m<sup>2</sup>)
- łazienka (4,4m<sup>2</sup>)

#### **Mieszkanie nr 5 o łącznej powierzchni 43,88m<sup>2</sup>:**

- przedpokój (7,89m<sup>2</sup>)

- pokój (25,04m<sup>2</sup>)
- kuchnia (6,51m<sup>2</sup>)
- łazienka (4,44m<sup>2</sup>)

### **Piwnica**

- klatka schodowa (11,36m<sup>2</sup>)
- pomieszczenie techniczne (5,12m<sup>2</sup>)

### **Pomieszczenie usługowe:**

- komunikacja (9,79m<sup>2</sup>)
- pomieszczenie usługowe (67,25m<sup>2</sup>)
- pokój socjalny (4,61m<sup>2</sup>)
- toaleta (3,54m<sup>2</sup>)
- przedsionek (1,34m<sup>2</sup>)

Całkowita powierzchnia usług to 173,45m<sup>2</sup>.

Całkowita powierzchnia mieszkaniowa 270,38m<sup>2</sup>.

Powierzchnia dod. poddasza 14,17m<sup>2</sup>.

Powierzchnia tarasów 33,45m<sup>2</sup>.

Zapraszam na prezentację.

Symbol	<b>BON47060</b>	Symbol SWO	<b>430435</b>
Rodzaj nieruchomości	<b>OBIEKT</b>	Rodzaj transakcji	<b>SPRZEDAŻ</b>
Status	<b>AKTUALNA</b>	Rodzaj rynku	<b>WTÓRNY</b>
Cena 	<b>2 970 000, 00 PLN</b>	Cena za m2	<b>6 036, 71 PLN</b>
Kraj	<b>POLSKA</b>	Województwo	<b>ZACHODNIOPOMORSKI E</b>
Miejscowość	<b>Szczecin</b>	Dzielnica - osiedle	<b>Prawobrzeże</b>
Ulica	<b>Zaranie</b>	Powierzchnia całkowita	<b>491, 99 m<sup>2</sup></b>
Powierzchnia działki	<b>289, 00 m<sup>2</sup></b>	Rodzaj budynku	<b>BIUROWIEC</b>
Rok budowy	<b>1999</b>	Materiał ścian	<b>INNA</b>
Rodzaj nawierzchni	<b>ASFALTOWA / KOSTKA</b>	Liczba pięter	<b>2</b>
Energia elektryczna	<b>✓</b>	Stan budynku	<b>DOBRY</b>



Anna Wysokińska

+48 601 745 696  
anna@wysokinska.pl

Więcej ofert na stronie [www.wysokinska.pl](http://www.wysokinska.pl)