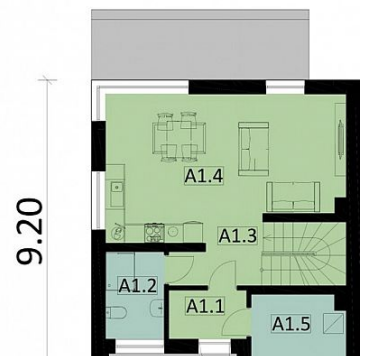


## DOM NA SPRZEDAŻ

liczba pokoi: 4, pow. całkowita: 99,00 m<sup>2</sup>, pow. działki: 550,00 m<sup>2</sup>,

Grzędzice

Cena **690 000** zł



**Oferujemy na sprzedaż nowoczesny bliźniak o powierzchni 99 m<sup>2</sup>, usytuowany na działce o powierzchni 550 m<sup>2</sup> w Grzędzicach.**

**Dom w wysokim standardzie deweloperskim. Starannie wykończone pomieszczenia, ściany wewnątrz całego budynku pokryte zostały tynkiem gipsowym, gładzią, dodatkowo pomalowane na biało. Dach wraz ze stryszkim ocieplony jest pianą PUR, z zewnątrz pokryty dachówką ceramiczną. Budynek został wybudowany z gazobetonu SOLBET. Okna firmy FAKRO. Dodatkowo w salonie wykonane zostało przyłącze kominkowe, co pozwala na jego instalację. Niebawem nieruchomość zostanie przyłączona do sieci gazowej.**

**Szczegóły oferty:**

**Powierzchnia domu:** 99 m<sup>2</sup>

**Powierzchnia działki:** 550 m<sup>2</sup>

**Liczba pokoi:** 4

Nowoczesna kuchnia, przestronny salon z wyjściem na taras, niebawem zostanie wykonane przyłącze gazowe, ogrzewanie podłogowe na całej nieruchomości, własne miejsce parkingowe.


**Atuty lokalizacji:**

- Spokojna okolica z rozwiniętą infrastrukturą
- Bliskość szkół, sklepów oraz komunikacji miejskiej
- Zieleń i tereny rekreacyjne w pobliżu

**Cena: 690 000 zł**

Zachęcamy do kontaktu w celu umówienia się na prezentację. To idealne miejsce dla rodzin poszukujących komfortowego i przytulnego lokum!

***Nie przegap okazji!***

Symbol	<b>SWN32355</b>	Stan budynku	<b>IDEALNY</b>
Symbol SWO	<b>430392</b>	Rodzaj nieruchomości	<b>DOM</b>
Rodzaj transakcji	<b>SPRZEDAŻ</b>	Status	<b>AKTUALNA</b>
Rodzaj rynku	<b>PIERWOTNY</b>	Nieruchomość dostępna od	<b>22.01.2025</b>
Cena 	<b>690 000, 00 PLN</b>	Kraj	<b>POLSKA</b>
Województwo	<b>ZACHODNIOPOMORSKI E</b>	Miejscowość	<b>Grzędzice</b>
Położenie działki	<b>TEREN PŁASKI</b>	Powierzchnia całkowita	<b>99, 00 m<sup>2</sup></b>
Powierzchnia działki	<b>550, 00 m<sup>2</sup></b>	Kształt działki	<b>PROSTOKĄT</b>
Powierzchnia użytkowa	<b>95, 00 m<sup>2</sup></b>	Rodzaj domu	<b>BLIŹNIACZY</b>
Rok budowy	<b>2023</b>	Standard	<b>DEWELOPERSKI</b>
Materiał ścian	<b>PUSTAK</b>	Typ kuchni	<b>PRZEŚWIT</b>
Liczba łazienek	<b>2</b>	Rodzaj nawierzchni	<b>UTWARDZONA / SZUTROWA</b>
Liczba pokoi	<b>4</b>	Powierzchnia pokoi	<b>31, 11, 13, 11</b>
Liczba pięter	<b>1</b>	Energia elektryczna	<b>✓</b>
Podłączony gaz	<b>✓</b>	Rodzaj okien	<b>PLASTIKOWE,</b>
Pokrycie dachu	<b>DACHÓWKA CERAMICZNA</b>	Rodzaj ogrodzenia	<b>SIATKA</b>
Garaż	<b>✓</b>	Najbliższy las	<b>w pobliżu</b>
Najbliższe jezioro	<b>w pobliżu</b>	Najbliższy sklep	<b>w pobliżu</b>
Najbliższa Szkoła Podstawowa	<b>w pobliżu</b>	Komunikacja miejska	<b>w pobliżu</b>
Najbliższa apteka	<b>w pobliżu</b>	Najbliższy bank	<b>w pobliżu</b>



Anna Wysokińska

+48 601 745 696  
anna@wysokinska.pl

Więcej ofert na stronie [www.wysokinska.pl](http://www.wysokinska.pl)