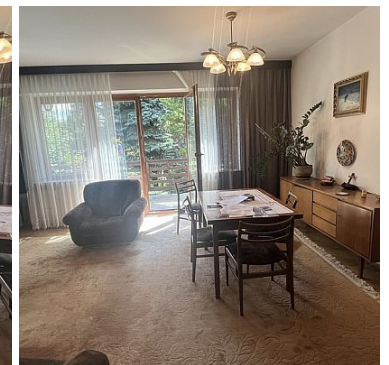
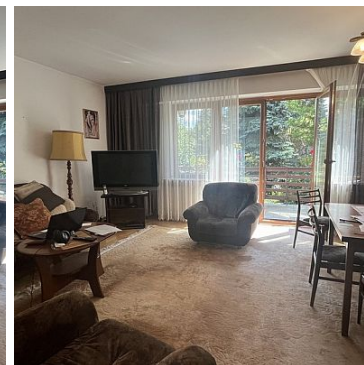
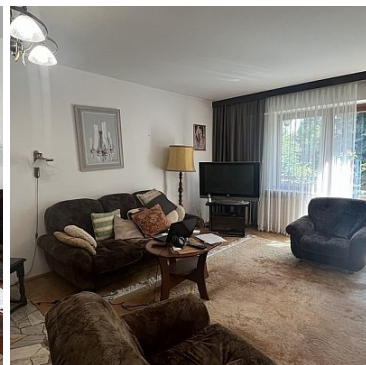


DOM NA SPRZEDAŻ

liczba pokoi: 5, pow. całkowita: 220,00 m², pow. działki: 200,00 m²,
Szczecin, Gumieńce

Cena **999 000** zł



Do sprzedaży atrakcyjny szeregowiec zlokalizowany w spokojnej części Gumieniec.

Dom był projektowany przez znanego architekta Zbigniewa Abrahamowicza.

Dom podpiwniczony z użytkowym poddaszem (piwnice zagospodarowane), w przyziemiu znajduje się również duży garaż o pow. ok. 20m².

Parter znajduje przestronny salon z wyjściem na duży słoneczny taras z widokiem na ogród.

W salonie kominek, na podłogach parkiet dębowy, ściany gładzone pomalowane.

Kuchnia oddzielna zabudowana meblami na wymiar oraz wc. (z kuchni zejście do piwnicy).

Na piętrze mamy trzy sypialnie (z dwóch wyjście na balkon) oraz przestronny pokój kąpielowy z oknem i osobne wc.

Na poddaszu przestronny pokój z widokiem na ogród oraz dwa pomieszczenia do zagospodarowania np. na pokoje .

Stolarka okienna drewniana nowa w bardzo dobrym stanie.

Całość podpiwniczona -pomieszczenie gospodarcze ,kotłownia.

W bryle budynku garaż ok. 20m2.

Dach pokryty dachówką ceramiczną , ogrzewanie gazowe.

Działka 200 m2 z licznymi nasadzeniami .

Dogodne położenie, cicha okolica.


Do centrum 10 min. do autobusu 100 m.

Blisko szkoła podstawowa i liceum,centrum handlowe STER .

Dom zadbany,sprawia przyjemne wrażenie.

Super lokalizacja!

Polecam i zapraszam do zapoznania się z ofertą!

Symbol	KOM32687	Stan budynku	DOBRY
Symbol SWO	430359	Rodzaj nieruchomości	DOM
Rodzaj transakcji	SPRZEDAŻ	Status	AKTUALNA
Rodzaj rynku	WTÓRNY	Nieruchomość dostępna od	31.07.2024
Cena 	999 000, 00 PLN	Cena za m2	4 540, 91 PLN
Kraj	POLSKA	Województwo	ZACHODNIOPOMORSKI E
Miejscowość	Szczecin	Dzielnica - osiedle	Gumieńce
Położenie działki	TEREN PŁASKI	Powierzchnia całkowita	220, 00 m²
Powierzchnia działki	200, 00 m²	Kształt działki	PROSTOKĄT
Powierzchnia użytkowa	108, 50 m²	Forma własności działki	WŁASNOŚĆ
Wartość udziału w działce	1	Rodzaj domu	SZEREGOWIEC
Rok budowy	1987	Standard	DOBRY
Materiał ścian	CEGŁA	Typ kuchni	ODDZIELNA
Liczba WC	2	Droga dojazdowa	CICHA ULICA
Rodzaj nawierzchni	ASFALTOWA / KOSTKA	Liczba pokoi	5
Liczba pięter	2	Podpiwniczenie /piwnica	PIWNICA
Energia elektryczna	✓	Podłączony gaz	✓
Internet	✓	Telewizja kablowa	✓
Lodówka	✓	Piekarnik	✓
Zmywarka	✓	Domofon	✓
Rodzaj okien	NOWE DREWNIANE,	Pokrycie dachu	DACHÓWKA CERAMICZNA
Poddasze	UŻYTKOWE	Rodzaj podłogi	PARKIET,
Rodzaj ogrodzenia	MIESZANE	Garaż	✓
Typ garażu	PODZIEMNY	Miejsz garażowych	1
Ogródek	✓	Garderoba	✓

Kominek	✓	Taras	✓
Ilość tarasów	1	Najbliższe przedszkole	w pobliżu
Najbliższa Szkoła Podstawowa	w pobliżu	Komunikacja miejska	w pobliżu
Nr Licencji	2531	Wyposażenie łazienki (wykaz)	WANNA, UMYWALKA,



Anna Wysokińska

+48 601 745 696
anna@wysokinska.pl

Więcej ofert na stronie www.wysokinska.pl