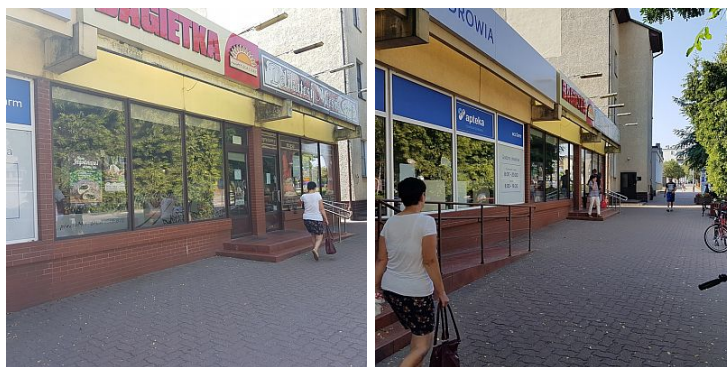


LOKAL NA WYNAJEM

liczba pokoi: 6, pow. całkowita: 149,00 m²,
Strzelce Krajeńskie

Cena **5 500** zł



Do wynajmu lokal handlowo-usługowy z ciągu pawilnów, główna ulica handlowa w ścisłym centrum miasta, ok 100m od Rynku.

Ruchliwa ulica, jedna z głównych w mieście.


Duże wiryny, nowa elewacja.

Sąsiedztwo apteki, możliwość adaptacji na cele biurowe, medyczne.

Lokal można podzielić na 2 części po ca 75m², 2 samodzielne wejścia.

Osobne wejście na zaplecze i wygodny dojazd z zaopatrzeniem od tyłu. Miejsca parkingowe od zaplecza.

Możliwość wynajmu całości lub połowy lokalu.

Symbol	SCN22966	Symbol SWO	430340
Rodzaj nieruchomości	LOKAL	Rodzaj transakcji	WYNAJEM
Status	AKTUALNA	Rodzaj rynku	WTÓRNY
Nieruchomość dostępna od	25.01.2025	Cena 	5 500, 00 PLN
Cena za m2	36, 91 PLN	Kraj	POLSKA
Województwo	LUBUSKIE	Miejscowość	Strzelce Krajeńskie
Ulica	ul. Bolesława Chrobrego	Powierzchnia całkowita	149, 00 m²
Forma własności działki	WŁASNOŚĆ	Usytuowanie lokalu	Z ULICY
Rok budowy	1970	Materiał ścian	CEGŁA
Liczba łazienek	1	Liczba WC	1
Droga dojazdowa	GŁÓWNA DROGA	Piętro	parter
Liczba pięter	1	Linia telefoniczna	✓
Napięcie 400V (siła)	✓	Podłączony wodociąg	✓
Rodzaj kanalizacji	MIEJSKA	Wentylacja	✓
Rodzaj podłogi	TERAKOTA,	Witryna	✓
Udogodnienia dla inwalidów	✓	Komunikacja miejska	w pobliżu
Nr Licencji	142	Stan budynku	DOBRY



Anna Wysokińska

+48 601 745 696
anna@wysokinska.pl

Więcej ofert na stronie www.wysokinska.pl