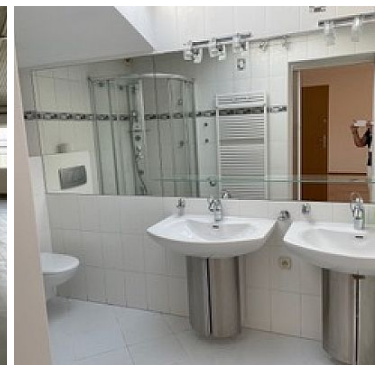
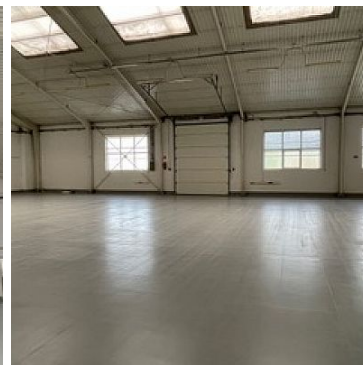
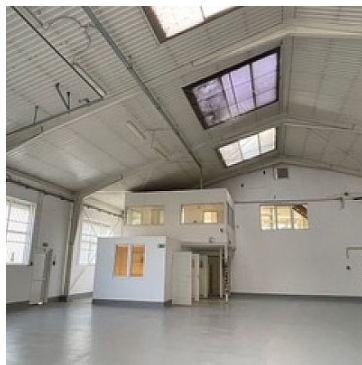
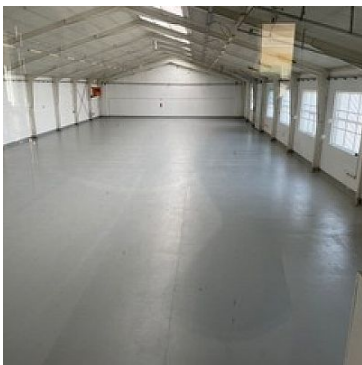


OBIEKT NA WYNAJEM

liczba pokoi: 7, pow. całkowita: 1 217,73 m²,

Szczecin, Prawobrzeże

Cena **29 226** zł



Szczecin prawobrzeże.

Obiekt magazynowo - produkcyjny z zapleczem socjalno - biurowym, zlokalizowany w prawobrzeżnej części Szczecina, dzielnicy Płonia.

Oferowana nieruchomość położona jest w sąsiedztwie innych obiektów komercyjnych, dojazd drogą asfaltową, w pobliżu drogi wylotowej z miasta, przy skrzyżowaniu dróg krajowych nr 3 (kier. Pyrzyce), nr 10 (kier. Stargard Szczeciński) i autostrady A6.

Powierzchnia całkowita = 1.217,73 m² w tym powierzchnia hali = 906,65 (parter), powierzchnia biur i pomieszczeń socjalnych = 311,08 m² (parter + 2 piętra)


Wysokość hali 4,60 do 6,20 m.

Dwie bramy wjazdowe o szerokości 3,20 m i wysokości 4,13 m.

Posadzka przemysłowa epoksydowo-żywiczna, olejo- i chemio-odporna.

Ogrzewanie gazowe.

Moc instalacji elektrycznej = 80 kW (trafostacja na cały obiekt). Dodatkowo światłowód i centrala telefoniczna.

Symbol	FKT24788	Symbol SWO	430192
Rodzaj nieruchomości	OBIEKT	Rodzaj transakcji	WYNAJEM
Status	AKTUALNA	Rodzaj rynku	WTÓRNY
Nieruchomość dostępna od	17.01.2025	Cena 	29 225, 52 PLN
Cena za m2	24, 00 PLN	Kraj	POLSKA
Województwo	ZACHODNIOPOMORSKI E	Miejscowość	Szczecin
Dzielnica - osiedle	Prawobrzeże	Powierzchnia całkowita	1 217, 73 m²
Rok budowy	1994	Rodzaj nawierzchni	ASFALTOWA / KOSTKA
Liczba pięter	1	Energia elektryczna	✓
Podłączony gaz	✓	Podłączony wodociąg	✓
Wentylacja	✓	Internet	✓
Monitoring	✓	Rodzaj podłogi	,
Ogrodzenie	PEŁNE	Liczba miejsc parkingowych	25
Nr Licencji	151	Stan budynku	IDEALNY
Okres płatności (il.miesiący)	36		



Anna Wysokińska

+48 601 745 696
anna@wysokinska.pl

Więcej ofert na stronie www.wysokinska.pl