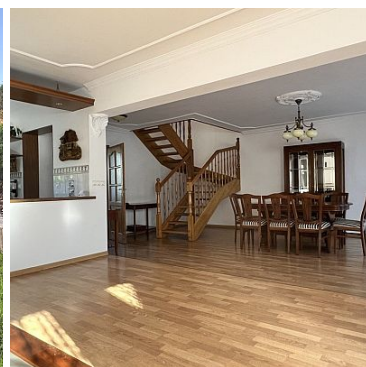


DOM NA WYNAJEM

liczba pokoi: 5, pow. całkowita: 167,86 m², pow. działki: 369,00 m²,
Szczecin, Gumieńce

Cena **7 900** zł



Duży dom w zabudowie bliźniaczej w rozchwytywanej przez klientów dzielnicy Gumieńce!

Oferujemy wynajem komfortowego bliźniaka na Gumieńcach w okolicy ul Wrocławskiej

Dom po poprzednim najemcy został odświeżony i czeka na nowych lokatorów

Na nieruchomość o powierzchni 168 m² składa się:

PARTER

-korytarz z przejściem do garażu,

- mała łazienka z kabiną prysznicową,
- kuchnia częściowo otwarta na salon,
- salon z kominkiem,
- jadalnia.

W garażu dodatkowe pomieszczenie z wyjściem do ogrodu, przed garażem dodatkowe miejsce postojowe na podjeździe.

PIĘTRO

- przestronny korytarz,
- duża łazienka z narożną wanną z hydromasażem,
- 3 duże pokoje (sypialnia, pokój biurowy, pokój)
- 1 mniejszy pokój
- osobna garderoba

PODDASZE UŻYTKOWE (nie wliczone w metraż domu)

- 3 pomieszczenia które pozwalają na przechowywanie dużej ilości rzeczy bądź utworzenie dodatkowego pokoju gościnnego

Umeblowanie widoczne na zdjęciach pozostaje do dyspozycji lokatorów, możliwe niewielkie zmiany po uzgodnieniu z właścicielem.

Ogrzewanie z pieca gazowego wysokiej klasy, wyregulowany i po przeglądzie.

Na parterze oraz na piętrze zamontowane rolety antywłamaniowe (parter elektryczne, piętro ręczne)

Nieruchomość została odświeżona po poprzednich lokatorach. Wymienione zostały sprzęty jak lodówka, piekarnik, okap, mikrofała, zlewozmywak.

Opłaty:


Gaz, prąd, woda, wywóz odpadów, media dodatkowe według uznania

Właścicielowi zależy na dbaniu o ogród tak aby utrzymać go w nienagannym stanie

Wynajem wyłącznie dla obywateli Polski, pierwszeństwo dla żołnierzy NATO, preferowany najem okazjonalny.

Lokatorzy posiadający małego psa mile widziani.

Zapraszam do osobistej weryfikacji, klucze w biurze.

Symbol	ELT33699	Stan budynku	IDEALNY
Symbol SWO	428189	Rodzaj nieruchomości	DOM
Rodzaj transakcji	WYNAJEM	Status	AKTUALNA
Rodzaj rynku	WTÓRNY	Nieruchomość dostępna od	17.10.2024
Cena 	7 900, 00 PLN	Cena za m2	47, 06 PLN
Kraj	POLSKA	Województwo	ZACHODNIOPOMORSKI E
Miejscowość	Szczecin	Dzielnica - osiedle	Gumieńce
Powierzchnia całkowita	167, 86 m²	Powierzchnia działki	369, 00 m²
Kształt działki	KWADRAT	Powierzchnia użytkowa	147, 00 m²
Rodzaj domu	BLIŹNIACZY	Rok budowy	1999
Standard	IDEALNY	Materiał ścian	INNA
Typ kuchni	PRZEŚWIT	Liczba łazienek	2
Droga dojazdowa	ULICA OSIEDLOWA	Rodzaj nawierzchni	ASFALTOWA / KOSTKA
Liczba pokoi	5	Liczba pięter	2
Umeblowanie	CZĘŚCIOWE	Energia elektryczna	✓
Napięcie 400V (siła)	✓	Podłączony gaz	✓
Lodówka	✓	Pralka	✓
Piekarnik	✓	Zmywarka	✓
Rodzaj okien	PLASTIKOWE, ,	Pokrycie dachu	DACHÓWKA
Poddasze	UŻYTKOWE	Rodzaj ogrodzenia	MUROWANE
Garaż	✓	Ogródek	✓
Garderoba	✓	Pomieszczenie gospodarcze	✓
Kominek	✓	Najbliższe przedszkole	w pobliżu
Najbliższa Szkoła Podstawowa	w pobliżu	Komunikacja miejska	w pobliżu

Nr Licencji	28265	Najbliższy klub fitness	w pobliżu
Wyposażenie łazienki (wykaz)	UMYWALKA, WC, BIDET, GRZEJNIK DRABINKOWY, OKNO, PRALKA, PRYSZNIC, WANNA,	Kuchenka mikrofalowa	✓



Anna Wysokińska

+48 601 745 696
anna@wysokinska.pl

Więcej ofert na stronie www.wysokinska.pl