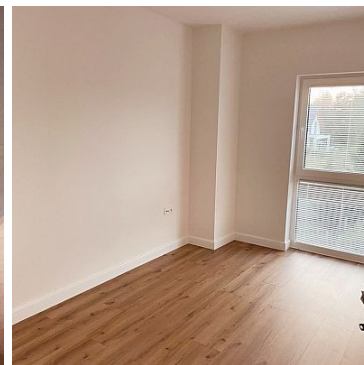
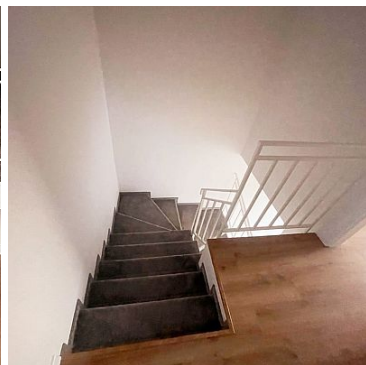


DOM NA WYNAJEM

liczba pokoi: 4, pow. całkowita: 108,00 m², pow. działki: 350,00 m²,
Mierzyn

Cena **7 000** zł



Oferujemy do wynajęcia dom w zabudowie bliźniaczej oddany do użytkowania w 2024 roku zlokalizowany w zacisznym zakątku Mierzyna. Budynek o powierzchni 108m² na działce 350m². Pierwszy poziom stanowi salon z aneksem kuchennym, łazienka z WC oraz spiżarnia; na piętrze znajdują się trzy sypialnie, garderoba oraz łazienka. Wnętrze nieumeblowane z wyjątkiem zabudowy kuchennej. Ogrzewanie gazowe, woda i kanalizacja z sieci miejskiej, światłowód.


Dodatkowym atutem są trzy miejsca postojowe.

Dojazd drogą utwardzoną.

Koszty: czynsz 7000 zł/m-c plus media; kaucja 14.000 zł.

Umowa na firmę lub najem okazjonalny.

Do wydania "od ręki".
Zapraszam na prezentację.

Symbol	MEM22723	Stan budynku	IDEALNY
Symbol SWO	430158	Rodzaj nieruchomości	DOM
Rodzaj transakcji	WYNAJEM	Status	AKTUALNA
Rodzaj rynku	WTÓRNY	Nieruchomość dostępna od	31.01.2025
Cena 	7 000, 00 PLN	Cena za m2	64, 81 PLN
Kraj	POLSKA	Województwo	ZACHODNIOPOMORSKI E
Miejscowość	Mierzyn	Powierzchnia całkowita	108, 00 m²
Powierzchnia działki	350, 00 m²	Powierzchnia użytkowa	108, 00 m²
Rodzaj domu	BLIŹNIACZY	Rok budowy	2024
Standard	IDEALNY	Materiał ścian	YTONG
Typ kuchni	ANEKS KUCHENNY	Liczba łazienek	2
Droga dojazdowa	LOKALNA DROGA	Rodzaj nawierzchni	UTWARDZONA / SZUTROWA
Liczba pokoi	4	Liczba pięter	2
Umeblowanie	CZĘŚCIOWE	Rodzaj okien	PLASTIKOWE, w pobliżu
Ogródek	✓	Komunikacja miejska	w pobliżu
Nr Licencji	10279		



Anna Wysokińska

+48 601 745 696
anna@wysokinska.pl

Więcej ofert na stronie www.wysokinska.pl