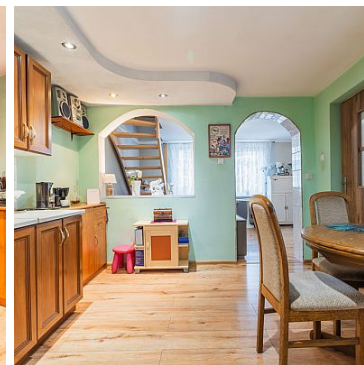


DOM NA SPRZEDAŻ

liczba pokoi: 2, pow. całkowita: 33,70 m², pow. działki: 50,00 m²,
Maszewo

Cena **314 900** zł



Na sprzedaż wyremontowany domek w Maszewie z roku 1945. Położony w samym centrum miasta, mimo to okolica jest cicha i spokojna.

Powierzchnia z księgi wieczystej to 33,7 m². Do tej powierzchni dochodzi poddasze użytkowe o powierzchni 20 m², na którym znajduje się duża sypialnia i osobna garderoba oraz patiom 13 m² na którym zrobimy grilla, rozwiesimy pranie, itp.

Dom posiada instalację fotowoltaiczną o mocy 4 kW podłączoną na "starych warunkach", elektryczne ogrzewanie podłogowe na parterze domu, elektryczny piec na ciepłą wodę.

Na powierzchnię domu składa się:


- korytarz 10 m²
- salon 16 m²
- duża kuchnia i jadalnia - 14 m²
- łazienka 3,3 m²
- patio 13 m²
- piwnica

Nieruchomość jest beczynszowa i niedroga w eksploatacji. Miesięczne opłaty za wodę, kanalizację, śmieci ok. 70 zł. Opłata za prąd za cały 2023 rok wyniosła 1959 zł.

Dom przeszedł remont generalny w 2023 roku i została w nim wymieniona instalacja elektryczna oraz wyremontowany salon. W 2012 wymienione okna.

Zapraszam na prezentację.

WYŁĄCZNOŚĆ

Symbol	ELT33821	Stan budynku	BARDZO DOBRY
Symbol SWO	430107	Rodzaj nieruchomości	DOM
Rodzaj transakcji	SPRZEDAŻ	Status	AKTUALNA
Rodzaj rynku	WTÓRNY	Nieruchomość dostępna od	13.01.2025
Cena 	314 900, 00 PLN	Cena za m2	9 344, 21 PLN
Kraj	POLSKA	Województwo	ZACHODNIOPOMORSKI E
Miejscowość	Maszewo	Ulica	ks. Kazimierza Świetlińskiego
Położenie działki	TEREN PŁASKI	Powierzchnia całkowita	33, 70 m²
Powierzchnia działki	50, 00 m²	Szerokość działki (mb.)	9, 00
Długość działki (mb.)	9, 00	Kształt działki	KWADRAT
Powierzchnia użytkowa	33, 70 m²	Rodzaj domu	BLIŹNIACZY
Rok budowy	1945	Standard	DOBRY
Materiał ścian	CEGŁA	Typ kuchni	Z OKNEM
Powierzchnia kuchni	14 m²	Liczba łazienek	1
Powierzchnia łazienek	3, 3	Droga dojazdowa	CICHA ULICA
Rodzaj nawierzchni	ASFALTOWA / KOSTKA	Liczba pokoi	2
Powierzchnia pokoi	16+18	Liczba pięter	2
Podpiwniczenie /piwnica	PIWNICA	Powierzchnia piwnicy	5, 00 m²
Energia elektryczna	✓	Napięcie 400V (siła)	✓
Podłączony gaz	✓	Internet	✓
Telewizja kablowa	✓	Piekarnik	✓
Domofon	✓	Rodzaj okien	PLASTIKOWE,
Pokrycie dachu	DACHÓWKA	Poddasze	UŻYTKOWE
Rodzaj podłogi	KAFLE, PANELE,	Rodzaj ogrodzenia	BRAK
Najbliższy park	w pobliżu	Najbliższy las	w pobliżu

Najbliższe jezioro	w pobliżu	Najbliższe przedszkole	w pobliżu
Najbliższa Szkoła Podstawowa	w pobliżu	Komunikacja miejska	w pobliżu
Nr Licencji	30000	Najbliższy plac zabaw	w pobliżu
Wyposażenie łazienki (wykaz)	UMYWALKA, PRYSZNIC, OKNO, WC,		



Anna Wysokińska

+48 601 745 696
anna@wysokinska.pl

Więcej ofert na stronie **www.wysokinska.pl**