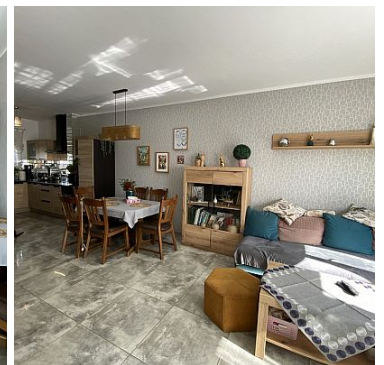
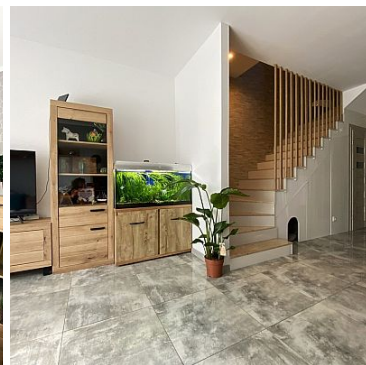


MIESZKANIE NA SPRZEDAŻ

liczba pokoi: 3, pow. całkowita: 81,11 m², pow. działki: 50,00 m²,

Szczecin, Warszewo

Cena **950 000** zł



Lokalizacja: Osów, spokojna, kameralna okolica

Wyjątkowa oferta lokalu mieszkalnego 81,11 m² w zabudowie szeregowej (SKRAJNY SEGMENT)

Położenie gwarantuje ciszę i komfort mieszkania z jednoczesnym łatwym dostępem do komunikacji miejskiej, przedszkola, szkoły, przychodni i sklepów.

Dobry dojazd do centrum miasta.

Powierzchnia użytkowa lokalu mieszkalnego 81,11 m² (parter i piętro)

Piętro w pełnej wysokości - **bez skosów.**

Dodatkowo duże wysokie poddasze o powierzchni około 25m², możliwość adaptacji na dodatkowy przestronny pokój, na poddaszu okno połaciowe.

Prawo wyłącznego korzystania z części gruntu przeznaczanej na taras i ogródek ok. 35 m²
Ogród zagospodarowany, położony od strony południowo- wschodniej, działka od strony tarasu ogrodzona.

Bezpośrednio przed segmentem - 2 miejsca postojowe w cenie lokalu mieszkalnego.

Rok budowy: 2022

Lokal dzieli się odpowiednio na poszczególnych poziomach:

PARTER

***Komfortowa**, spójna przestrzeń, **salon z szerokimi drzwiami tarasowymi**, jadalnia, **otwarta, funkcjonalna kuchnia z pełnym wyposażeniem** doświetlona oknem.

Z salonu bezpośrednie wyjście na taras i ogród. Na terenie ogrodu wiata gospodarcza

*Hall, wiatrołap

***Łazienka dla gości**

PIĘTRO - 3 POKOJE

***Sypialnia** z oknem na ogród, duża szafa

*Ustawny **POKÓJ z dużym oknem**

*POKÓJ, okno z widokiem na ogród

*Hall, schody

***Duża łazienka** wyposażona w WC i dużą, wygodną kabinę prysznicową

PODDASZE

Przestrzeń około 25 m² do adaptacji, okno połaciowe

Budynek bardzo ciepły, trzyszybowe okna, ocieplone ściany.

Instalacja fotowoltaiczna na dachu.

W całym domu wykonane ogrzewanie podłogowe, dodatkowo na piętrze zainstalowano grzejniki.


Media:

prąd, woda miejska, kanalizacja, gaz

Dom bez czynszowy, właściciel ponosi koszty opłat wynikających z zużycia mediów

Dzięki dogodnej lokalizacji i bardzo dużym potencjale - wyjątkowe miejsce do zamieszkania

Opis oferty zawarty na stronie internetowej sporządzany jest na podstawie oględzin nieruchomości oraz informacji uzyskanych od właściciela, może podlegać aktualizacji i nie stanowi oferty określonej w art. 66 i następnych K.C.

Symbol	EXT24942	Stan budynku	IDEALNY
Symbol SWO	430008	Rodzaj nieruchomości	MIESZKANIE
Rodzaj transakcji	SPRZEDAŻ	Status	AKTUALNA
Rodzaj rynku	WTÓRNY	Cena 	950 000, 00 PLN
Cena za m2	11 712, 49 PLN	Kraj	POLSKA
Województwo	ZACHODNIOPOMORSKI E	Miejscowość	Szczecin
Dzielnica - osiedle	Warszewo	Ulica	Upalna
Powierzchnia całkowita	81, 11 m²	Powierzchnia działki	50, 00 m²
Rok budowy	2022	Standard	IDEALNY
Materiał ścian	SILIKAT	Typ kuchni	PRZEŚWIT
Liczba łazienek	1	Liczba WC	1
Rodzaj nawierzchni	UTWARDZONA / SZUTROWA	Liczba pokoi	3
Piętro	parter	Liczba pięter	1
Podłączony gaz	✓	Alarm	✓
Rodzaj okien	PLASTIKOWE,	Rodzaj podłogi	PANELE,
Garaż	✓	Ogródek	✓
Garderoba	✓	Komunikacja miejska	w pobliżu



Anna Wysokińska

+48 601 745 696
anna@wysokinska.pl

Więcej ofert na stronie www.wysokinska.pl