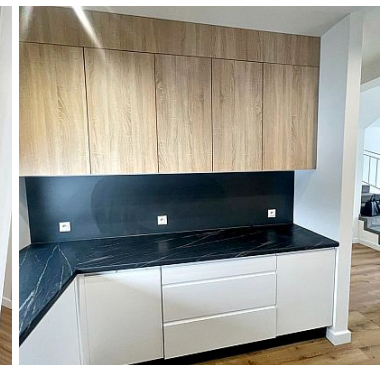
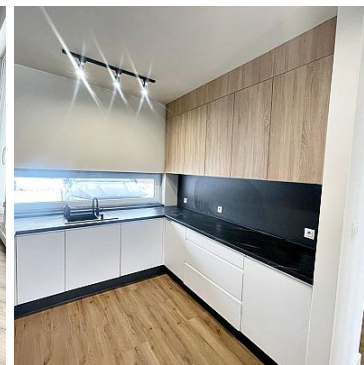
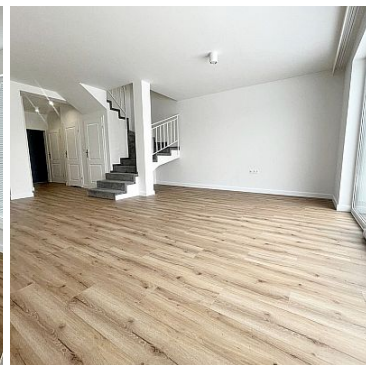


DOM NA WYNAJEM


liczba pokoi: 4, pow. całkowita: 110,00 m², pow. działki: 380,00 m²,
Mierzyn

Cena **7 000** zł



Przedstawiam Państwu ofertę nowego bliźniaka o powierzchni 110 m² na wynajem w znakomitej lokalizacji. Bliźniak położony jest na działce o powierzchni 380 m², do którego przynależą dwa miejsca postojowe. Dom znajduje się na kameralnym osiedlu, do którego dojazd jest drogą asfaltową. Podłączone są wszystkie media, woda, kanalizacja, kanalizacja deszczowa, prąd, gaz oraz światłowód. Jest wybudowany w wysokim standardzie. Ogrzewanie jest podłogowe, drzwi zewnętrzne antywłamaniowe z dwoma zamkami. Poddasze docieplone pianką PUR. Parter składa się z salonu o powierzchni 32,75m², otwartej kuchni (10,05m²), WC (1,86 m²), korytarza (3,95m²), pomieszczenia gospodarczego (3,11 m²), spiżarki (1,48 m²). Dużym atutem jest brak skosów na piętrze, na którym znajdują się 3 sypialnie (12,63 m², 10,90 m², 10,55 m²), garderoba (3,28 m²), łazienka (7,66 m²), korytarz (4,98 m²). Z salonu jest wyjście na ogródek. Cena wynajmu 7000 zł. Wymagana jest kaucja.

Do czynszu należy doliczyć koszty prądu ,gazu wody, odprowadzenia ścieków według zużycia. Preferowany najem okazjonalny. Serdecznie zapraszam na prezentację.

| | | | |
|--|------------------------------|------------------------------|--|
| Symbol | VSZ21505 | Stan budynku | IDEALNY |
| Symbol SWO | 429982 | Rodzaj nieruchomości | DOM |
| Rodzaj transakcji | WYNAJEM | Status | AKTUALNA |
| Rodzaj rynku | PIERWOTNY | Nieruchomość dostępna od | 15.01.2025 |
| Cena  | 7 000, 00 PLN | Cena za m2 | 68, 18 PLN |
| Kraj | POLSKA | Województwo | ZACHODNIOPOMORSKI E |
| Miejscowość | Mierzyn | Powierzchnia całkowita | 110, 00 m² |
| Powierzchnia działki | 380, 00 m² | Kształt działki | PROSTOKĄT |
| Powierzchnia użytkowa | 110, 00 m² | Rodzaj domu | BLIŹNIACZY |
| Rok budowy | 2023 | Standard | IDEALNY |
| Materiał ścian | CEGŁA | Typ kuchni | ANEKS KUCHENNY |
| Liczba łazienek | 2 | Liczba WC | 1 |
| Rodzaj nawierzchni | ASFALTOWA / KOSTKA | Liczba pokoi | 4 |
| Liczba pięter | 1 | Energia elektryczna | ✓ |
| Napięcie 400V (siła) | ✓ | Podłączony gaz | ✓ |
| Lodówka | ✓ | Piekarnik | ✓ |
| Zmywarka | ✓ | Pokrycie dachu | DACHÓWKA |
| Garaż | ✓ | Miejsz garażowych | 1 |
| Ogródek | ✓ | Garderoba | ✓ |
| Nr Licencji | 6665 | Wyposażenie łazienki (wykaz) | PRYSZNIC, WANNA, UMYWALKA, WC, BIDET, |



Anna Wysokińska

+48 601 745 696
anna@wysokinska.pl

Więcej ofert na stronie www.wysokinska.pl