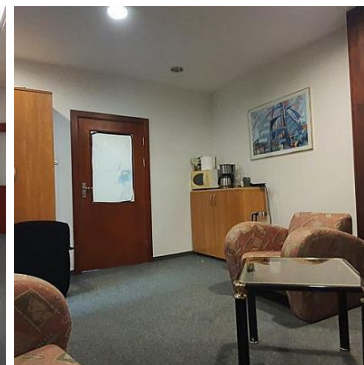


## LOKAL NA WYNAJEM

liczba pokoi: 2, pow. całkowita: 50,00 m<sup>2</sup>,  
Szczecin, Śródmieście-Centrum

Cena **3 300** zł



Do wynajęcia lokal biurowy zlokalizowany na 4 piętrze w pięciopiętrowej kamienicy. Budynek zlokalizowany jest w niezwykle atrakcyjnej i reprezentacyjnej części Szczecina - Wałach Chrobrego, zaledwie o krok od ścisłego Centrum miasta.

Na powierzchnię 50 m<sup>2</sup> składają się 2 pokoje biurowe o powierzchniach: 26/18, oraz część korytarza. Jest możliwość zmiany aranżacji lokalu - zwiększenie ilości pokoi.

Toaleta jest wspólna z pozostałymi najemcami z piętra.

Cena za wynajem w/w lokalu biurowego - 3500 PLN/1 m-c oraz opłata dodatkowa /eksploatacyjna ryczałtowa- 15 PLN/1 m<sup>2</sup> (woda/ścieki, ogrzewanie biura, wywóz śmieci, ochrona, klimatyzacja, system pożarowy, system napadowy, sprzątanie powierzchni ogólnodostępnych, eksploatacja powierzchni ogólnodostępnych) - do podanych kwot należy doliczyć podatek VAT. Najemca płaci dodatkowo za prąd, za telefony stacjonarne i

internet.

Istnieje możliwość kompleksowego sprzątnia biura – szczegóły do indywidualnego uzgodnienia. Kaucja gwarancyjna w wysokości dwumiesięcznej opłaty za wynajem brutto. Lokal gotowy do natychmiastowego zasiedlenia.

Budynek, w którym znajduje się biuro ma charakter zamknięty - wejście dla osób z zewnątrz do budynku i biura po wcześniejszym zgłoszeniu się przez domofon. Budynek znajduje się na ogrodzonym terenie i jest dozorowany przez 24 h. Wszystkie lokale biurowe są dodatkowo wyposażone w system alarmowy, system napadowy, system pożarowy, dodatkowy kodowany zamek elektryczno-magnetyczny w drzwiach wejściowych, klimatyzację, wewnętrzną sieć komputerową, do lokali można podłączyć dowolną ilość linii telefonicznych i łączy internetowych.

Najemca ma nieograniczony dostęp do lokalu biurowego przez 24h, siedem dni w tygodniu. Bezpośrednio przy samym budynku znajduje się duży ogólnodostępny parking, jest także możliwość wynajęcia miejsc parkingowych. Dodatkowo w budynku w części przyziemnej można wynająć magazyn / archiwum lub serwerownię, powierzchnia pomieszczeń wynosi od 10 m<sup>2</sup> do 25 m<sup>2</sup>. W części przyziemnej jest rowerownia dla najemców.

W sąsiedztwie budynku znajdują się min. budynek nowej filharmonii, muzeum Narodowe, muzeum Morskie, Urząd Wojewódzki, Akademia Morska, teatr Współczesny, Park Stefana Żeromskiego, Wojewódzka Komenda Policji, Zamek książąt Pomorskich, liczne hotele i restauracje.

Symbol	<b>ASP21647</b>	Symbol SWO	<b>429963</b>
Rodzaj nieruchomości	<b>LOKAL</b>	Rodzaj transakcji	<b>WYNAJEM</b>
Status	<b>AKTUALNA</b>	Rodzaj rynku	<b>WTÓRNY</b>
Cena 	<b>3 300, 00 PLN</b>	Cena za m2	<b>66, 00 PLN</b>
Kraj	<b>POLSKA</b>	Województwo	<b>ZACHODNIOPOMORSKI E</b>
Miejscowość	<b>Szczecin</b>	Dzielnica - osiedle	<b>Śródmieście-Centrum</b>
Powierzchnia całkowita	<b>50, 00 m<sup>2</sup></b>	Rodzaj budynku	<b>BIUROWIEC</b>
Rok budowy	<b>1940</b>	Materiał ścian	<b>CEGŁA</b>
Piętro	<b>4</b>	Liczba pięter	<b>5</b>
Klimatyzacja	✓	Ochrona	✓
Monitoring	✓	Nr Licencji	<b>4603</b>
Stan budynku	<b>BARDZO DOBRY</b>	Sieć LAN	✓



Anna Wysokińska

+48 601 745 696  
anna@wysokinska.pl

Więcej ofert na stronie [www.wysokinska.pl](http://www.wysokinska.pl)