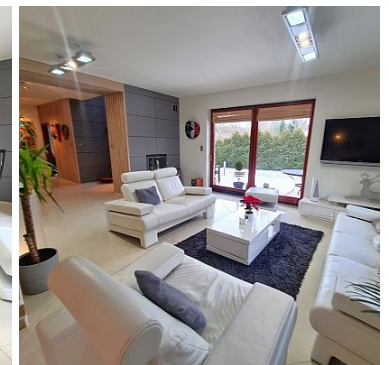


DOM NA SPRZEDAŻ

liczba pokoi: 5, pow. całkowita: 242,00 m², pow. działki: 944,00 m²,

Szczecin, Podjuchy

Cena **1 700 000** zł



Zapraszamy do zapoznania się z ofertą pięknego, atrakcyjnego domu wolnostojącego w Podjuchach zabudowie wybudowanego w 2008 r. na działce o powierzchni 944 m²

Rozkład pomieszczeń

Na powierzchni użytkowej domu m² 220,5 znajdują się :

Na parterze :

- korytarz 2,7 m²

- pomieszczenie gospodarcze 3,0 m²

- łazienka (12,5 m²) - z piękną narożną wanną, prysznicem, toaletą oraz bidetem

- sypialnia (18,3 m²) -z oszkloną lustrami garderobą (6,0 m²)
- kuchnia 12,0 m² połączona z jadalnią 10,5 m²
- toaleta 1,8 m²
- przestronny salon (50,3 m²) z kominkiem oraz wyjście na taras i pięknie zagospodarowany ogród
- garaż jednostanowiskowy (18,7 m²) w bryle budynku

Na pierwszym piętrze:

- korytarz 6,2 m²
- łazienka (8,5 m²) z narożną wanną, toaletą oraz prysznicem
- sypialnia 27,2 m²
- garderoba 4,8 m²
- sypialnia 20,3 m²
- sypialnia 17,7 m²

Budynek

Dom wybudowany w technologii tradycyjnej, ściany z porthermu ocieplone wełną, okna drewniane machoniowe z szybami antywłamaniowymi, dach z dachówki ceramicznej. Ogrodzenie ze stali kutej, garaż jednostanowiskowy z bramą otwieraną pilotem oraz miejsca parkingowe pod domem. System alarmowy z video domofonem oraz monitoringiem.

Budynek wyposażony jest w przydomową oczyszczalnię ścieków (wywóz raz na dwa lata) z możliwością podłączenia kanalizacji

Ogrzewanie z pieca gazowego kondensacyjnego oraz podłogowe i kominkowe.


Standard wykończenia

Dom z duszą -w stanie idealnym do zamieszkania, bardzo zadbane. Wykończony w nowoczesnym stylu i wyposażony wysokiej klasy sprzętem oraz zabudową mebli. W salonie łazienkowym wanna z hydromasażem Victory Spa Sicilia, armatura Villeroy & Boch, w kuchni blaty z marmuru połączone ze szkłem. Wysokiej klasy sprzęt AGD.

Lokalizacja

Położenie nieruchomości oraz nasadzenia na ogrodzie dają duże poczucie spokoju i prywatności. Miłe i spokojne sąsiedztwo.

Trasa wylotowa w kierunku morza, granicy Kołbaskowo oraz centrum Szczecina. Komunikacja miejska -autobus. Do centrum 13 km.

Symbol	ROY03819	Stan budynku	BARDZO DOBRY
Symbol SWO	428321	Rodzaj nieruchomości	DOM
Rodzaj transakcji	SPRZEDAŻ	Status	AKTUALNA
Rodzaj rynku	WTÓRNY	Cena 	1 700 000, 00 PLN
Cena za m2	7 024, 79 PLN	Kraj	POLSKA
Województwo	ZACHODNIOPOMORSKI E	Miejscowość	Szczecin
Dzielnica - osiedle	Podjuchy	Położenie działki	TEREN PŁASKI
Powierzchnia całkowita	242, 00 m²	Powierzchnia działki	944, 00 m²
Kształt działki	PROSTOKĄT	Powierzchnia użytkowa	220, 50 m²
Rodzaj domu	WOLNOSTOJĄCY	Rok budowy	2008
Standard	IDEALNY	Materiał ścian	CEGŁA
Typ kuchni	PRZEŚWIT	Powierzchnia kuchni	12 m²
Liczba łazienek	2	Powierzchnia łazienek	12, 5 +8, 5
Liczba WC	1	Powierzchnia WC	1, 8
Droga dojazdowa	LOKALNA DROGA	Rodzaj nawierzchni	ASFALTOWA / KOSTKA
Liczba pokoi	5	Powierzchnia pokoi	18, 3 +27, 2 + 20, 3 +17, 7
Liczba pięter	1	Energia elektryczna	✓
Napięcie 400V (siła)	✓	Podłączony gaz	✓
Wentylacja	✓	Internet	✓
Telewizja kablowa	✓	Lodówka	✓
Piekarnik	✓	Zmywarka	✓
Alarm	✓	Monitoring	✓
Domofon	✓	Rodzaj okien	, , NOWE DREWNIANE,
Pokrycie dachu	DACHÓWKA	Poddasze	UŻYTKOWE
Rodzaj podłogi	GRES, PANELE,	Rodzaj ogrodzenia	MIESZANE

Garaż	✓	Miejsc garażowych	1
Ogródek	✓	Garderoba	✓
Pomieszczenie gospodarcze	✓	Kominek	✓
Taras	✓	Ilość tarasów	1
Najbliższy sklep	w pobliżu	Komunikacja miejska	w pobliżu
Nr Licencji	9205	Wyposażenie łazienki (wykaz)	OKNO, , WC, GRZEJNIK DRABINKOWY, UMYWALKA, PRYSZNIC, WANNA,



Anna Wysokińska

+48 601 745 696
anna@wysokinska.plWięcej ofert na stronie **www.wysokinska.pl**