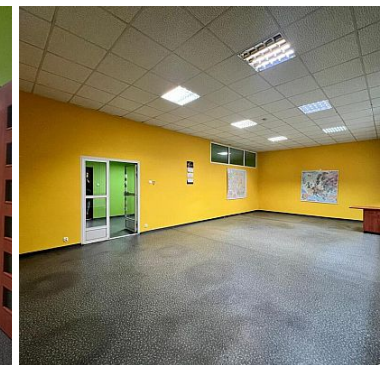
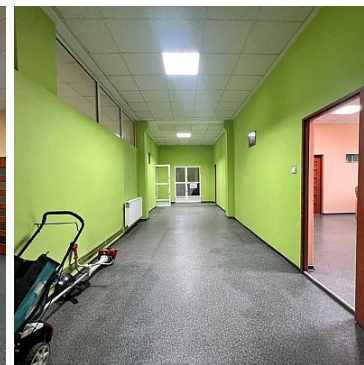
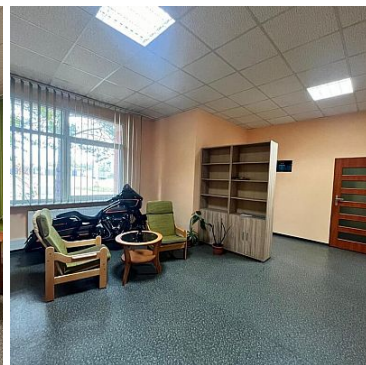
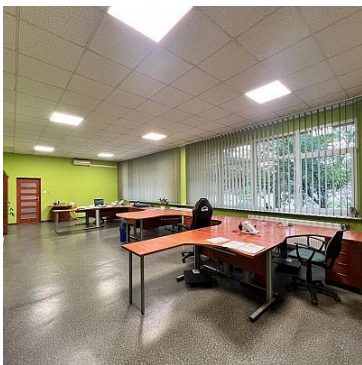


## OBIEKT NA WYNAJEM

liczba pokoi: 9, pow. całkowita: 15 800,00 m<sup>2</sup>, pow. działki: 14 870,00 m<sup>2</sup>,

Police

Cena **32 000** zł



Na wynajem!!! Baza Transportowa w Policach z warsztatami!

Lokalizacja: Police, ul. Piotra i Pawła

Opis nieruchomości: Na wynajem baza transportowa zlokalizowana w strategicznym punkcie Polic. Planowana budowa obwodnicy zachodniej oraz drogi ekspresowej S6 z tunelem do miejscowości Święta zapewni doskonałe połączenia drogowe z trasami S3, S6, A6, DK10, umożliwiając szybki transport w każdy rejon Polski oraz do Niemiec!

Atuty lokalizacji: Inwestycje zakończone oraz planowane w niedalekiej przyszłości znacząco wpłyną na wzrost gospodarczo - przemysłowy w tym rejonie. Liczne fabryki sąsiadujące z bazą, takie jak Sinkos, Grupa Azoty, Polyolefins, Stal Tech, czy betoniarnia Gryf-Beton, stworzą możliwości rozwoju ekonomicznego oraz kooperacji biznesowych.

Budynek biurowy składający się z pięciu pomieszczeń, przystosowany do prowadzenia działalności logistycznej, biurowej, księgowej, branży IT itp.

Powierzchnia użytkowa: ok. 200 m<sup>2</sup>:

- : pomieszczenie nr 1 : 28,65 m<sup>2</sup>
- : pomieszczenie nr 2: 15,71 m<sup>2</sup>
- : pomieszczenie nr 3: 65,50 m<sup>2</sup>
- : pomieszczenie nr 4: 31,15 m<sup>2</sup>
- : pomieszczenie nr 5: 55,29 m<sup>2</sup>

- Budynek dodatkowy: ( portiernia, stróżówka)

Pomieszczenie około 100m<sup>2</sup>

- Plac manewrowy oraz parking dla pojazdów ciężarowych, autobusów itp.

powierzchnia placu: 14870m<sup>2</sup>

Budynki Warsztatowe :

- : krótsze garaże wraz z kanałami na pojazdy ciężarowe: 202,75 m<sup>2</sup> , wysokość bramy 3,97m
- : dłuższe garaże wraz z kanałami na pojazdy ciężarowe: 260,96 m<sup>2</sup>, wysokość bramy 4,35m
- : pomieszczenia przynależne typu: poczekalnie, biura mechaników, sanitariaty, składowisko na opony, części: 160 m<sup>2</sup>

Powierzchnie łączne:

- : Garaże, warsztaty wraz z biurami oraz stróżówką: 920,01 m<sup>2</sup>
- : Plac manewrowy : 14870m<sup>2</sup>

Wyposażenie i media:

:Ogrodzenie: siatka, brama metalowa sterowana pilotem

:Portiernia z monitoringiem

:Czujniki ruchu na terenie bazy

:Alarm w warsztacie

:Pokrycie dachu: blacha

:Stolarka okienna: PCV

Media: prąd, siła, woda miejska, kanalizacja miejska, możliwość podpięcia się pod światłowód

Warunki wynajmu:

Czynsz najmu: 32 000 PLN netto

Kaucja: 32 000 PLN

Dodatkowo płatne: prąd, woda (z liczników)

Możliwość wynajęcia tylko części pomieszczeń: np. tylko budynku warsztatowego, pomieszczeń biurowych, stróżówki czy też placu postojowego . Szczegóły do ustalenia podczas spotkania.

Zapraszam na prezentację!

Mam nadzieję, że ta oferta spełni Twoje oczekiwania. Jeśli potrzebujesz dodatkowych informacji, daj mi znać!

Pokaż mniej

Symbol	<b>BUS20036</b>	Symbol SWO	<b>429925</b>
Rodzaj nieruchomości	<b>OBIEKT</b>	Rodzaj transakcji	<b>WYNAJEM</b>
Status	<b>AKTUALNA</b>	Rodzaj rynku	<b>WTÓRNY</b>
Cena 	<b>32 000, 00 PLN</b>	Cena za m2	<b>2, 03 PLN</b>
Kraj	<b>POLSKA</b>	Województwo	<b>ZACHODNIOPOMORSKI E</b>
Miejscowość	<b>Police</b>	Powierzchnia całkowita	<b>15 800, 00 m<sup>2</sup></b>
Powierzchnia działki	<b>14 870, 00 m<sup>2</sup></b>	Kształt działki	<b>PROSTOKĄT</b>
Rok budowy	<b>1970</b>	Materiał ścian	<b>CEGŁA</b>
Rodzaj nawierzchni	<b>ASFALTOWA / KOSTKA</b>	Liczba pięter	<b>1</b>
Energia elektryczna	✓	Podłączony wodociąg	✓
Najbliższa stacja PKP	<b>w pobliżu</b>	Komunikacja miejska	<b>w pobliżu</b>
Stan budynku	<b>DOBRY</b>	Okres płatności (il.miesiący)	<b>12</b>



Anna Wysokińska

+48 601 745 696  
anna@wysokinska.pl

Więcej ofert na stronie [www.wysokinska.pl](http://www.wysokinska.pl)