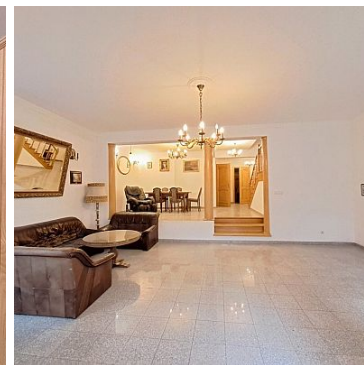


DOM NA SPRZEDAŻ

liczba pokoi: 7, pow. całkowita: 260,00 m², pow. działki: 244,00 m²,
Szczecin, Żelechowa

Cena **1 600 000** zł



Piękny, niepowtarzalny dom w zabudowie szeregowej.

Zachwyca nieoczekiwaną przestronnością oraz doskonałą jakością wykończenia i materiałów .

Przed wejściem do domu jest przed-ogródek i garaż z tyłu taras i ogródek , który zdobią zielone krzewy.

Na funkcjonalnie zaprojektowanym parterze o powierzchni 68 m² mamy : przedsionek, zejście do garażu, hol, toaletę, kuchnię z meblami w zabudowie obok jadalnię i pokój dzienny z wyjściem na taras i ogródek.

Dom składa się z kilku poziomów:


- 1. piętro to trzy pokoje 14+17+11 m², garderoba i hol oraz pokój kąpielowy ok. 12m² razem 66 m².

- 2. piętro to dwa pokoje plus łazienka z wanną , hol, łącznie ok. 45 m2, na ten poziom są podciągnięte media czyli jest możliwość aby zrobić kuchnię i oddzielne mieszkanie z dużą sypialnią na strychu,
- 3. poziom - strych, jest pięknie wykończony w drewnie z licznymi szafkami umiejscowionymi w skosach, powierzchnia 12 m2.
- w przyziemiu znajduje się kotłownia, łazienka z prysznicem, pralnia, suszarnia i dwa pokoje po ok. 12 m2, oraz korytarz prowadzący do wyjścia na zewnątrz budynku do ogródka za domem.

Bardzo dobre położenie domu oraz podział domu stwarza przestrzeń i miejsce dla rodziny również wielopokoleniowej lub miejsce na działalność czy najem.

Cicha , pełna zieleni okolica, a jednocześnie zapewniona dobra i szybka komunikacja łącząca mieszkańców z infrastrukturą miasta.

Zapraszam na prezentację

Symbol	ARK26480	Stan budynku	BARDZO DOBRY
Symbol SWO	429884	Rodzaj nieruchomości	DOM
Rodzaj transakcji	SPRZEDAŻ	Status	AKTUALNA
Rodzaj rynku	WTÓRNY	Cena 	1 600 000, 00 PLN
Cena za m2	6 153, 85 PLN	Kraj	POLSKA
Województwo	ZACHODNIOPOMORSKI E	Miejscowość	Szczecin
Dzielnica - osiedle	Żelechowa	Położenie działki	TEREN PŁASKI
Powierzchnia całkowita	260, 00 m²	Powierzchnia działki	244, 00 m²
Kształt działki	NIEREGULARNY	Powierzchnia użytkowa	240, 00 m²
Rodzaj domu	SZEREGOWIEC	Rok budowy	1996
Standard	BARDZO DOBRY	Materiał ścian	PUSTAK
Typ kuchni	ODDZIELNA	Liczba łazienek	3
Liczba WC	1	Rodzaj nawierzchni	ASFALTOWA / KOSTKA
Liczba pokoi	7	Liczba pięter	2
Energia elektryczna	✓	Podłączony gaz	✓
Rodzaj okien	PLASTIKOWE, ,	Pokrycie dachu	DACHÓWKA
Rodzaj podłogi	PANELE, GRES, TERAKOTA,	Rodzaj ogrodzenia	METALOWE
Garaż	✓	Typ garażu	W BUDYNKU
Powierzchnia tarasu	10	Najbliższy park	w pobliżu
Najbliższy sklep	w pobliżu	Najbliższa Szkoła Podstawowa	w pobliżu
Komunikacja miejska	w pobliżu	Najbliższa apteka	w pobliżu
Nr Licencji	26541	Najbliższy plac zabaw	w pobliżu



Anna Wysokińska

+48 601 745 696
anna@wysokinska.pl

Więcej ofert na stronie www.wysokinska.pl