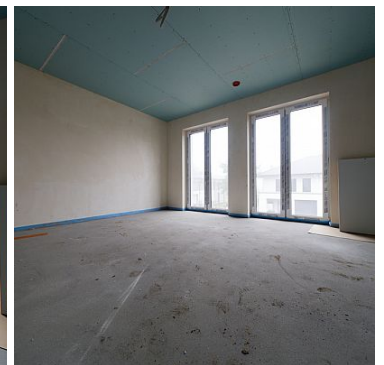
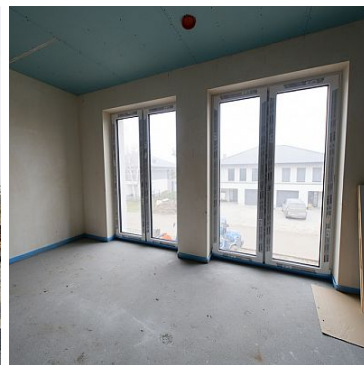


DOM NA SPRZEDAŻ

liczba pokoi: 5, pow. całkowita: 122,00 m², pow. działki: 330,00 m²,

Kościno

Cena **1 000 000** zł



TYLKO U NAS! OFERTA NA WYŁĄCZNOŚĆ

Ostatni dom w promocyjnej cenie!
Kupujący zwolniony z 2% PCC!

Na sprzedaż nowoczesny dom w zabudowie bliźniaczej – Kościno-Dołuje

Zapraszamy do zapoznania się z ofertą sprzedaży wyjątkowego domu w malowniczej i zielonej okolicy. To idealne

miejsce dla osób poszukujących komfortu, nowoczesnych rozwiązań oraz bliskości natury.

Podstawowe informacje

- Powierzchnia użytkowa: 122 m²
- Powierzchnia działki: 330 m²
- Rok budowy: 2024 (prace wykończeniowe w toku)
- Ilość pomieszczeń: 5 pokoi, 2 łazienki, pomieszczenie gospodarcze

Nowoczesne rozwiązania techniczne

- Pompa ciepła Panasonic – najwyższy model zapewniający wydajność i oszczędność energetyczną
- Rekuperacja – świeże powietrze w domu przez cały rok
- Okna pasywne trzyszybowe – energooszczędność i doskonała izolacja
- Rolety antywłamaniowe elektryczne – komfort i bezpieczeństwo
- Przygotowany kabel na zewnątrz – gotowość do podłączenia ładowarki elektrycznego samochodu
- Deszczówka o pojemności 6 m³ – ekologiczne gospodarowanie wodą

Standard wykończenia i dodatkowe atuty

- Drewniane drzwi wewnętrzne marki Barański – wysoka jakość i elegancja
- Dach Ruukki z 40-letnią gwarancją – trwałość i estetyka
- Wysokie sufity (2,7 m) – przestronność i komfort
- Brak skosów – funkcjonalność wszystkich pomieszczeń
- Duże, jasne okna – doskonałe doświetlenie wnętrza
- Zaadaptowane poddasze (nieujęte w powierzchni użytkowej)

Lokalizacja


Dom położony w Kościnnie-Dołujach, w otoczeniu zadbanej, zielonej okolicy oraz eleganckich domów jednorodzinnych.

- Tylko 3 minuty spacerem do lasu – idealne miejsce dla miłośników przyrody i aktywnego wypoczynku
- Bliskość granicy z Niemcami – doskonała lokalizacja dla osób pracujących za granicą (kilkanaście minut jazdy samochodem)
- Świetny dojazd do centrum Szczecina – szybka trasa bez korków zapewnia wygodę codziennych dojazdów
- Dostępność komunikacji publicznej – w okolicy znajdują się przystanki autobusowe

Ostatni dom w promocyjnej cenie!

Nie przegap tej okazji! To ostatni dostępny dom w tej lokalizacji w promocyjnej cenie.

ZAPRASZAM NA PREZENTACJĘ!

Symbol	KMF26746	Stan budynku	IDEALNY
Symbol SWO	429801	Rodzaj nieruchomości	DOM
Rodzaj transakcji	SPRZEDAŻ	Status	AKTUALNA
Rodzaj rynku	PIERWOTNY	Cena 	1 000 000, 00 PLN
Cena za m2	8 196, 72 PLN	Kraj	POLSKA
Województwo	ZACHODNIOPOMORSKI E	Miejscowość	Kościno
Położenie działki	TEREN PŁASKI	Powierzchnia całkowita	122, 00 m²
Powierzchnia działki	330, 00 m²	Kształt działki	PROSTOKĄT
Powierzchnia użytkowa	122, 00 m²	Rodzaj domu	BLIŹNIACZY
Rok budowy	2024	Standard	DEWELOPERSKI
Materiał ścian	INNA	Typ kuchni	PRZEŚWIT
Liczba łazienek	2	Rodzaj nawierzchni	ASFALTOWA / KOSTKA
Liczba pokoi	5	Liczba pięter	1
Energia elektryczna	✓	Podłączony gaz	✓
Alarm	✓	Monitoring	✓
Domofon	✓	Rodzaj okien	, PLASTIKOWE, ,
Pokrycie dachu	DACHÓWKA	Rodzaj ogrodzenia	INNE
Garaż	✓	Typ garażu	W BUDYNKU
Najbliższy las	w pobliżu	Najbliższy sklep	w pobliżu
Najbliższy żłobek	w pobliżu	Najbliższe przedszkole	w pobliżu
Najbliższa Szkoła Podstawowa	w pobliżu	Komunikacja miejska	w pobliżu
Najbliższy lokal gastronomiczny	w pobliżu	Nr Licencji	20405
Najbliższy plac zabaw	w pobliżu		



Anna Wysokińska

+48 601 745 696
anna@wysokinska.pl

Więcej ofert na stronie www.wysokinska.pl