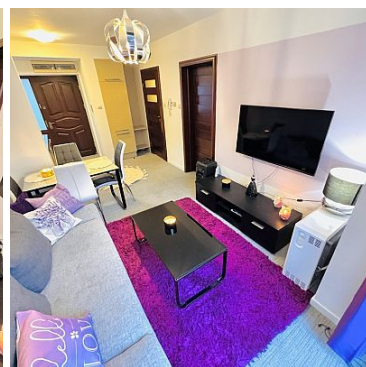
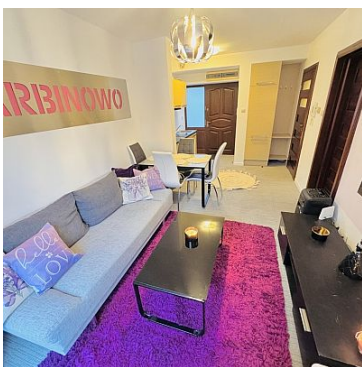


## MIESZKANIE NA SPRZEDAŻ

liczba pokoi: 2, pow. całkowita: 31,81 m<sup>2</sup>,  
Sarbinowo

Cena **429 000** zł



Na sprzedaż dwupokojowy apartament o powierzchni ok. 32 m<sup>2</sup> na parterze budynku z 2011 r. na zamkniętym, ogrodzonym osiedlu w Sarbinowie. Obiekt położony w odległości ok. 300 m do morza.

Zaciszne miejsce z dala od nadmorskiego zgiełku turystów.

Teren zamknięty, monitorowany z dużą ilością zieleni i małym placem zabaw.

Przy nieruchomości do indywidualnego korzystania przez właściciela ogródek częściowo utwardzony (deska tarasowa) oraz teren zielony z tarasem od strony wejścia do nieruchomości.

Mieszkanie w pełni umeblowane i wyposażone zgodnie z dokumentacją zdjęciową.

Na powierzchnię ok. 32 m<sup>2</sup> składa się:


- salon (ok. 19 m<sup>2</sup>) z aneksem kuchennym z wyjściem na taras i mały ogródek,
- sypialnia (ok. 10m<sup>2</sup>) z łóżkiem małżeńskim oraz szafą,
- łazienka z prysznicem (ok. 3,5 m<sup>2</sup>).

Ogrzewanie elektryczne, woda piecyk elektryczny.

Miesięczny czynsz w wysokości 260 zł, dodatkowo prąd.

Nieruchomość gotowa do sprzedaży i wprowadzenia się bez czasu oczekiwania na wydanie.

Zapraszam na prezentację.

Symbol	<b>ELT33805</b>	Stan budynku	<b>BARDZO DOBRY</b>
Symbol SWO	<b>429744</b>	Rodzaj nieruchomości	<b>MIESZKANIE</b>
Rodzaj transakcji	<b>SPRZEDAŻ</b>	Status	<b>AKTUALNA</b>
Rodzaj rynku	<b>WTÓRNY</b>	Cena 	<b>429 000, 00 PLN</b>
Cena za m2	<b>13 486, 33 PLN</b>	Kraj	<b>POLSKA</b>
Województwo	<b>ZACHODNIOPOMORSKI E</b>	Miejscowość	<b>Sarbinowo</b>
Powierzchnia całkowita	<b>31, 81 m<sup>2</sup></b>	Rodzaj budynku	<b>APARTAMENTOWIEC</b>
Rok budowy	<b>2011</b>	Standard	<b>BARDZO DOBRY</b>
Materiał ścian	<b>YTONG</b>	Typ kuchni	<b>ANEKS KUCHENNY</b>
Liczba łazienek	<b>1</b>	Powierzchnia łazienek	<b>3, 5</b>
Liczba pokoi	<b>2</b>	Powierzchnia pokoi	<b>10 + 19</b>
Piętro	<b>parter</b>	Liczba pięter	<b>2</b>
Internet	✓	Alarm	✓
Monitoring	✓	Domofon	✓
Rodzaj okien	<b>NOWE DREWNIANE,</b>	Ogrodzenie	<b>PEŁNE</b>
Ogródek	✓	Udogodnienia dla inwalidów	✓
Taras	✓	Ilość tarasów	<b>2</b>
Powierzchnia tarasu	<b>10</b>	Widok na południe	✓
Widok na zachód	✓	Nr Licencji	<b>24924</b>



Anna Wysokińska

+48 601 745 696  
anna@wysokinska.pl

Więcej ofert na stronie [www.wysokinska.pl](http://www.wysokinska.pl)