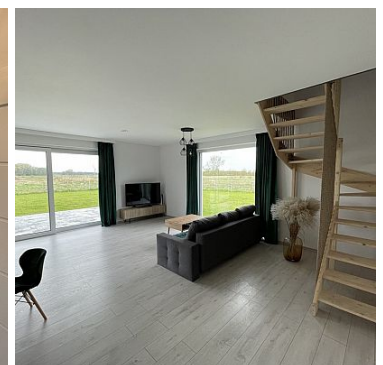
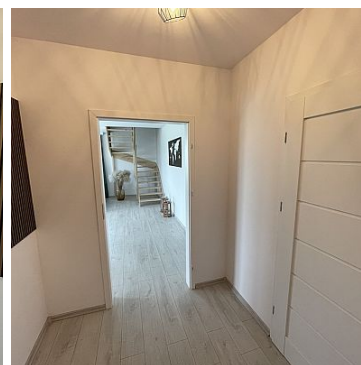
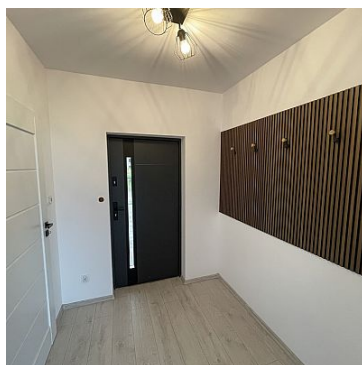
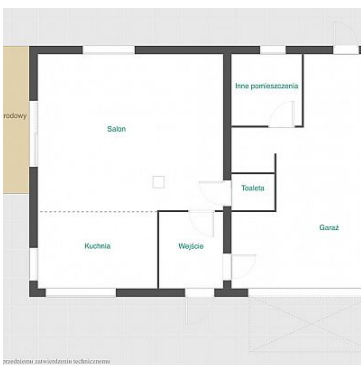


DOM NA SPRZEDAŻ

liczba pokoi: 4, pow. całkowita: 131,00 m², pow. działki: 1 143,00 m²,

Kliniska Wielkie

Cena **1 299 999** zł



Przedstawiamy Państwu ofertę wyjątkowego domu położonego w Kliniskach Wielkich. Nieruchomość usytuowana jest w spokojnej okolicy domów jednorodzinnych, blisko lasu, z dala od miejskiego zgiełku, a mimo tego do centrum Szczecina, można dojechać w około 30 minut.

Budynek został wybudowany w 2023r. i wykończony z dbałością o każdy detal. Działka o powierzchni 1143 m² jest wyrównana i zasiana trawą. Dodatkowo znajduje się na niej spory podjazd, ścieżka do drzwi wejściowych oraz taras.

Powierzchnia użytkowa domu to 131 m².

Na parterze znajdują się:

- wszechstronny salon,
- kuchnia,
- WC,
- przedpokój,
- garaż dwustanowiskowy,
- kotłownia.

Poddasze:

- pokój 1,
- pokój 2,
- pokój 3,
- garderoba,
- łazienka,
- korytarz,
- rozkładana z sufitu drabinka, prowadząca na strych.

Podłoga wykończona jest panelami (w pokojach) oraz terakotą (w łazience).


W kotłowni znajduje się piec gazowy dwufunkcyjny, który pozwala oszczędnie ogrzewać bryłę budynku.

Dodatkowym atutem tego domu są 2 tarasy: jeden na parterze z wyjściem z salonu, drugi na górnym piętrze z wyjściem z sypialni.

W pobliżu znajdują się szkoła podstawowa, przedszkole oraz sklep spożywczy, co sprawia, że lokalizacja ta jest idealna dla rodzin z dziećmi.

To idealna nieruchomość dla osób szukających spokoju otoczonego przyrodą, ale jednocześnie z łatwym dostępem do wszystkich potrzebnych udogodnień. Doskonała równowaga między spokojem a wygodą miejskiego życia.

Jeżeli zainteresowała cię ta oferta, skontaktuj się z nami już teraz, aby umówić się na prezentację tego wyjątkowego domu!

Symbol	37/10212/ODS	Stan budynku	IDEALNY
Symbol SWO	424849	Rodzaj nieruchomości	DOM
Rodzaj transakcji	SPRZEDAŻ	Status	AKTUALNA
Rodzaj rynku	WTÓRNY	Nieruchomość dostępna od	15.04.2024
Cena 	1 299 999, 00 PLN	Kraj	POLSKA
Województwo	ZACHODNIOPOMORSKI E	Miejscowość	Kliniska Wielkie
Położenie działki	TEREN PŁASKI	Powierzchnia całkowita	131, 00 m²
Powierzchnia działki	1 143, 00 m²	Kształt działki	NIEREGULARNY
Powierzchnia użytkowa	131, 00 m²	Forma własności działki	WŁASNOŚĆ
Wartość udziału w działce	1	Rodzaj domu	WOLNOSTOJĄCY
Rok budowy	2023	Standard	IDEALNY
Materiał ścian	PUSTAK	Typ kuchni	ANEKS KUCHENNY
Liczba łazienek	1	Liczba WC	1
Rodzaj nawierzchni	UTWARDZONA / SZUTROWA	Liczba pokoi	4
Liczba pięter	1	Energia elektryczna	✓
Podłączony gaz	✓	Monitoring	✓
Rodzaj okien	PLASTIKOWE,	Pokrycie dachu	BLACHODACHÓWKA
Rodzaj podłogi	TERAKOTA, PANELE,	Rodzaj ogrodzenia	SIATKA
Garaż	✓	Miejsz garażowych	2
Powierzchnia tarasu	10	Najbliższy las	w pobliżu
Najbliższy sklep	w pobliżu	Najbliższe przedszkole	w pobliżu
Najbliższa Szkoła Podstawowa	w pobliżu	Nr Licencji	22214



Anna Wysokińska

+48 601 745 696
anna@wysokinska.pl

Więcej ofert na stronie www.wysokinska.pl