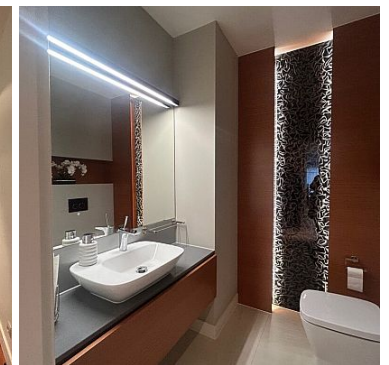
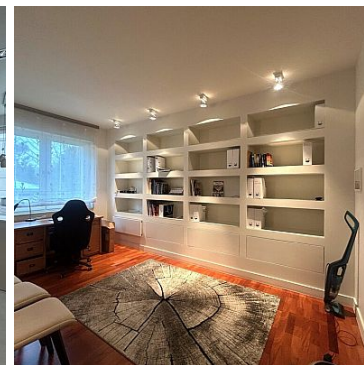
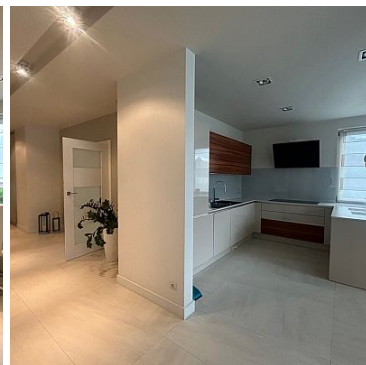
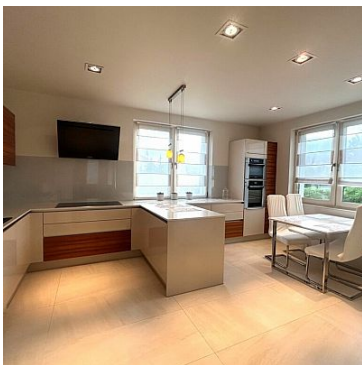


DOM NA SPRZEDAŻ

liczba pokoi: 6, pow. całkowita: 391,90 m², pow. działki: 1 205,00 m²,
Kościno

Cena **2 467 000** zł



Komfortowy, wolnostojący dom, położony przy jednej z cichych uliczek w pobliżu terenów leśnych.

DZIAŁKA:

Powierzchnia działki - 1.205 m², teren całkowicie ogrodzony, na działce pięknie utrzymane nasadzenia, altanka.
Droga dojazdowa utwardzona.

DOM (parterowy z użytkowym poddaszem o pow. całkowitej - 391.90 m²; użytkowej - 255.70 m²):

parter - na powierzchnię parteru składa się:

- przedsiónek (z szafą w zabudowie), hol (szafa w zabudowie),
- kuchnia - 18 m² (meble w zabudowie wraz ze sprzętem AGD: zmywarka, piekarnik, płyta grzewcza, pochłaniacz, lodówka z zamrażarką),

- jadalnia (pow. 18 m²),
- salon z kominkiem - 37,60 m² (z wyjściem na taras, a z niego do pięknie zagospodarowanego ogrodu),
- pokój / gabinet (pow. ok. 16 m²),
- oraz łazienka, kotłownia, garaż (36 m²) i piwniczka pod schodami.

piętro (185,60 m² powierzchni użytkowej):

- cztery pokoje o pow. 13,50 m²; 20,80 m²; 20,10 m²; 18,70 m² (w tym jeden z własną łazienką i garderobą - pow. garderoby 6m² i jeden z wyjściem na balkon - widok na ogród; strona zachodnia),
- oraz pralnia (7 m²), łazienka (toaleta bidet, kabina prysznicowa), korytarz.

DANE TECHNICZNE:

Dom oddany do użytkowania w 2013 roku, wybudowany w technologii tradycyjnej, wykończony materiałami wysokiej jakości, utrzymany w bardzo dobrym stanie. Nowoczesna bryła architektoniczna idealnie wkomponowana w otaczającą ją przestrzeń. Dachówka ceramiczna (izolacja termiczna: wełna mineralna 30 cm), ściany zewnętrzne budynku docieplone, okna PCV (parapety kamienne) z roletami zewnętrznymi i moskitierami, oraz okna drewniane - połaciowe. Dom dobrze doświetlony światłem dziennym.

Podłoga: gres, wykładzina dywanowa, drewno. Ogrzewanie podłogowe - piec gazowy 2 funkcyjny.

Instalacje: elektryczna (panele słoneczne) i gazowa, wodociągowa, kanalizacja, instalacja alarmowa (monitoring, czujnik ruchu), odkurzacz centralny, liczne punkty oświetleniowe, internetowa i TV

Drzwi do garażu i brama wjazdowa na posesję - otwierane automatycznie. Możliwość parkowania na terenie posesji (przed garażem).

OGRÓD (pow. około 800 m²):


pięknie zagospodarowany, idealnie dopasowany do rosnących już wcześniej na działce drzew, starannie utrzymany i systematycznie pielęgnowany.

LOKALIZACJA:

Działka usytuowana jest na terenie osiedla o nowoczesnej zabudowie jednorodzinnej o charakterze willowym, w bliskim sąsiedztwie lasu i rezerwatu przyrody, z dala od miejskiego zgiełku a jednocześnie z łatwym dojazdem do centrum miasta.

Lokalizacja pozwala zachować równowagę pomiędzy wygodą życia jaką daje niedaleka odległość od miasta a możliwościami wypoczynku i relaksu w otoczeniu przyrody.

IDEALNE MIEJSCE DLA OSÓB CENIĄCYCH KOMFORT I KONTAKT Z NATURĄ

Symbol	LGR21859	Stan budynku	BARDZO DOBRY
Symbol SWO	429549	Rodzaj nieruchomości	DOM
Rodzaj transakcji	SPRZEDAŻ	Status	AKTUALNA
Rodzaj rynku	WTÓRNY	Cena 	2 467 000, 00 PLN
Cena za m2	6 294, 97 PLN	Kraj	POLSKA
Województwo	ZACHODNIOPOMORSKI E	Miejscowość	Kościno
Położenie działki	ZBOCZE	Powierzchnia całkowita	391, 90 m²
Powierzchnia działki	1 205, 00 m²	Kształt działki	PROSTOKĄT
Powierzchnia użytkowa	255, 70 m²	Rodzaj domu	WOLNOSTOJĄCY
Rok budowy	2013	Standard	BARDZO DOBRY
Materiał ścian	PUSTAK	Typ kuchni	ODDZIELNA
Liczba łazienek	2	Liczba WC	1
Rodzaj nawierzchni	UTWARDZONA / SZUTROWA	Liczba pokoi	6
Liczba pięter	1	Energia elektryczna	✓
Podłączony gaz	✓	Alarm	✓
Monitoring	✓	Domofon	✓
Rodzaj okien	PLASTIKOWE,	Pokrycie dachu	DACHÓWKA CERAMICZNA
Rodzaj ogrodzenia	INNE	Garaż	✓
Miejsz garażowych	2	Nr Licencji	24660



Anna Wysokińska

+48 601 745 696
anna@wysokinska.pl

Więcej ofert na stronie www.wysokinska.pl