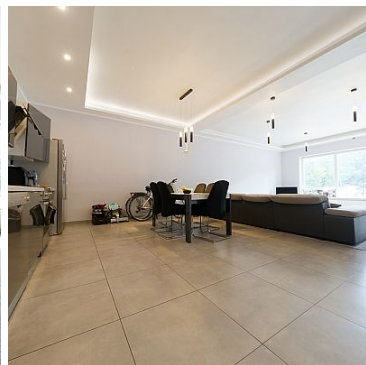
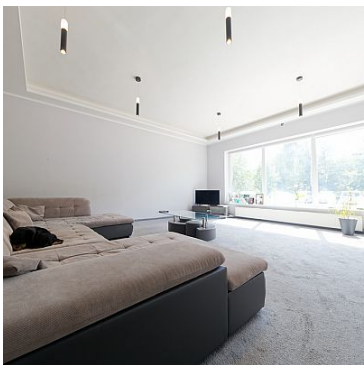


DOM NA SPRZEDAŻ

liczba pokoi: 6, pow. całkowita: 151,00 m², pow. działki: 300,00 m²,

Chojna

Cena **690 000** zł



TYLKO U NAS!

Zapraszamy do zapoznania się z ofertą sprzedaży domu szeregowego z możliwością prowadzenia działalności gospodarczej, zlokalizowanego w miejscowości Chojna.

LOKALIZACJA:

Dom znajduje się w atrakcyjnej części Chojny, przy ulicy, gdzie zlokalizowany jest pasaż handlowy. W sąsiedztwie znajdują się inne lokale usługowe, szkoła, internat oraz duża liczba miejsc parkingowych.

OPIS NIERUCHOMOŚCI:

Dom szeregowy o łącznej powierzchni 151 m² składa się z trzech kondygnacji:

Parter (76 m²):

- Open space (ok. 65 m²): Przestronna powierzchnia z dużymi witrynami, idealna do adaptacji pod sklep, restaurację, biuro lub usługi. Aktualnie znajduje się tu kuchnia z meblami w zabudowie i markowym sprzętem AGD, gotowa do użytku.
- Witryny umożliwiają wyeksponowanie reklamy i prowadzą bezpośrednio na przynależny ogródek o powierzchni ok. 100 m², który może być wykorzystany jako miejsce rekreacyjne, przestrzeń na stoliki lub parking.
- Toaleta
- Kotłownia: Wyposażona w piec na olej opałowy, z wyjściem na ogród.
- Klatka schodowa: Prowadzi na piętro.

Piętro użytkowe (75 m²):

- Trzy sypialnie
- Łazienka: Wyposażona w prysznic.
- Toaleta

Strych:

- Wykończony deską, gotowy do adaptacji na dodatkowy pokój.


INNE ATUTY:

Dom jest w bardzo dobrym stanie technicznym, gotowy do natychmiastowego użytkowania. Z tyłu nieruchomości znajduje się ogród o powierzchni około 100 m², który stanowi dodatkową przestrzeń do relaksu lub rekreacji. Przed domem znajduje się własnościowy teren o powierzchni około 20 m², który można wykorzystać według własnych potrzeb.

Zapraszamy do kontaktu w celu umówienia się na prezentację tej wyjątkowej nieruchomości.

To doskonała oferta dla osób szukających funkcjonalnego domu z możliwością prowadzenia działalności gospodarczej jak i dla tych, którzy chcą stworzyć komfortową przestrzeń do życia.

Oferta na wyłączność

| | | | |
|--|------------------------------|---------------------------------|--------------------------------|
| Symbol | KMF26730 | Stan budynku | BARDZO DOBRY |
| Symbol SWO | 429476 | Rodzaj nieruchomości | DOM |
| Rodzaj transakcji | SPRZEDAŻ | Status | AKTUALNA |
| Rodzaj rynku | WTÓRNY | Nieruchomość dostępna od | 14.06.2024 |
| Cena  | 690 000, 00 PLN | Cena za m2 | 4 569, 54 PLN |
| Kraj | POLSKA | Województwo | ZACHODNIOPOMORSKI E |
| Miejscowość | Chojna | Położenie działki | TEREN PŁASKI |
| Powierzchnia całkowita | 151, 00 m² | Powierzchnia działki | 300, 00 m² |
| Kształt działki | PROSTOKĄT | Powierzchnia użytkowa | 151, 00 m² |
| Rodzaj domu | SZEREGOWIEC | Rok budowy | 2012 |
| Standard | BARDZO DOBRY | Materiał ścian | CEGŁA |
| Typ kuchni | PRZEŚWIT | Liczba łazienek | 2 |
| Rodzaj nawierzchni | ASFALTOWA / KOSTKA | Liczba pokoi | 6 |
| Liczba pięter | 2 | Energia elektryczna | ✓ |
| Alarm | ✓ | Rodzaj okien | PLASTIKOWE, |
| Pokrycie dachu | DACHÓWKA | Rodzaj podłogi | PANELE, KAFLE, |
| Rodzaj ogrodzenia | INNE | Garaż | ✓ |
| Typ garażu | PODZIEMNY | Najbliższy park | w pobliżu |
| Najbliższy las | w pobliżu | Najbliższa rzeka | w pobliżu |
| Najbliższe jezioro | w pobliżu | Najbliższy sklep | w pobliżu |
| Najbliższe przedszkole | w pobliżu | Najbliższa Szkoła Podstawowa | w pobliżu |
| Najbliższa stacja PKP | w pobliżu | Komunikacja miejska | w pobliżu |
| Najbliższa apteka | w pobliżu | Najbliższy lokal gastronomiczny | w pobliżu |
| Nr Licencji | 20405 | Najbliższy szpital | w pobliżu |

Najbliższy plac zabaw

w pobliżu



Anna Wysokińska

+48 601 745 696
anna@wysokinska.pl

Więcej ofert na stronie **www.wysokinska.pl**