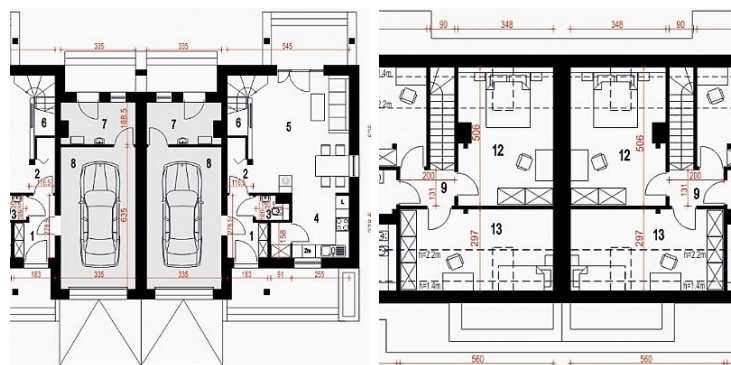


DOM NA SPRZEDAŻ

liczba pokoi: 4, pow. całkowita: 133,00 m², pow. działki: 1 000,00 m²,

Kliniska Wielkie

Cena **780 000** zł



Świeża oferta sprzedaży jaką jest bliźniak oddzielony garażami, zlokalizowany w przepięknej miejscowości Kliniska Wielkie, nieopodal Szczecina! 20 km do Szczecina, 12 km do Goleniowa!

1 Etap sprzedaży 2 Połówki -> ODBIÓR CZERWIEC 2025 -> DOSTĘPNE

Piętro 50,70 m²:

- 3 pokoje 11,90 m² (15,80 m²), 13,90 m² (17 m²), 11,30 m² (16,40 m²),

- łazienka 11,90 m² (14,10 m²).

Parter 70,20 m²:

- Salon z aneksem kuchennym 31,6 m²,
- łazienka 1,40 m²,
- wiatrołap + garderoba 6,40 m²,
- pomieszczenie gospodarcze / kotłownia 5,90 m²,
- + garaż jednoznaczny znajdujący się w bryle budynku 21 m².

Dom dwukondygnacyjny o powierzchni 120,90 m²

Do domu przynależny garaż i kotłownia co łącznie daje ok. 26,90 m².


Działka o powierzchni ok. 500 m².

Domy budowane w technologii tradycyjnej murowanej, strop monolityczny, okna PCV - 3 szybowe
Bryła budynku w klasycznym stylu, z zewnątrz ocieplenie styropianem 18 cm, elewacja wykończona tynkiem mineralnym, podbitka dachu PCV, dachówka. Dojścia i podjazd - kostka betonowa, teren wokół wyrównany. Na całym parterze oraz piętrze - ogrzewanie podłogowe. Stolarka na domy zakupiona została w całości przez producenta Marsel.

Nieruchomość w standardzie deweloperskim - Możliwe wykończenie domu pod klienta - Odbiór pod klucz.

Kupujący zwolniony z PCC 2%

Zapraszam serdecznie na prezentację.

Symbol	ROY03854	Stan budynku	DEWELOPERSKI
Symbol SWO	429451	Rodzaj nieruchomości	DOM
Rodzaj transakcji	SPRZEDAŻ	Status	AKTUALNA
Rodzaj rynku	PIERWOTNY	Nieruchomość dostępna od	07.11.2024
Cena 	780 000, 00 PLN	Cena za m2	5 864, 66 PLN
Kraj	POLSKA	Województwo	ZACHODNIOPOMORSKI E
Miejscowość	Kliniska Wielkie	Położenie działki	TEREN PŁASKI
Powierzchnia całkowita	133, 00 m²	Powierzchnia działki	1 000, 00 m²
Szerokość działki (mb.)	30, 00	Długość działki (mb.)	34, 00
Kształt działki	PROSTOKĄT	Powierzchnia użytkowa	133, 00 m²
Rodzaj domu	BLIŹNIACZY	Rok budowy	2024
Standard	DEWELOPERSKI	Materiał ścian	SILIKAT
Typ kuchni	ANEKS KUCHENNY	Liczba łazienek	2
Droga dojazdowa	ULICA OSIEDLOWA	Rodzaj nawierzchni	UTWARDZONA / SZUTROWA
Liczba pokoi	4	Liczba pięter	2
Energia elektryczna	✓	Podłączony gaz	✓
Rodzaj okien	PLASTIKOWE,	Pokrycie dachu	DACHÓWKA
Rodzaj podłogi	BETON,	Rodzaj ogrodzenia	BRAK
Garaż	✓	Miejsz garażowych	1
Pomieszczenie gospodarcze	✓	Taras	✓
Ilość tarasów	1	Najbliższy las	w pobliżu
Najbliższy sklep	w pobliżu	Najbliższy żłobek	w pobliżu
Najbliższa Szkoła Podstawowa	w pobliżu	Najbliższa stacja PKP	w pobliżu

Najbliższa apteka **w pobliżu** Nr Licencji **18591**

Najbliższy plac zabaw **w pobliżu**



Anna Wysokińska

+48 601 745 696
anna@wysokinska.pl

Więcej ofert na stronie **www.wysokinska.pl**