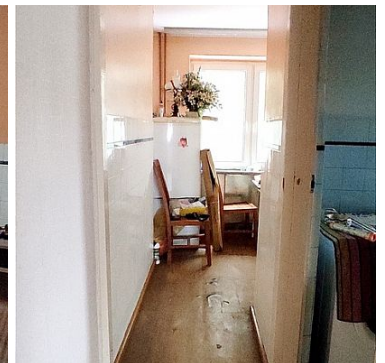
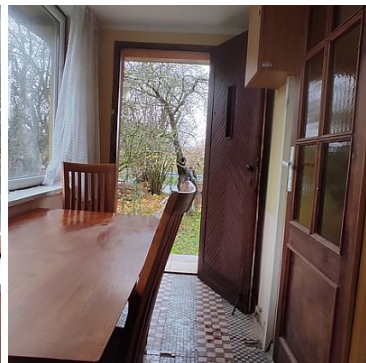


DOM NA WYNAJEM

liczba pokoi: 9, pow. całkowita: 122,22 m², pow. działki: 637,00 m²,
Szczecin, Gumieńce

Cena **3 700** zł



Do wynajęcia dom wolnostojący - idealny na zakwaterowanie pracowników, z dużym potencjałem!

Położony blisko przystanku tramwaju 8, 10 na Gumieńcach.

Oferujemy przestronny dom o powierzchni całkowitej ok. 122,22 m², a użytkowej 105,67 m² (+31 m² pomieszczenie gospodarcze: warsztat i kotłownia)

, idealny dla firm poszukujących zakwaterowania dla pracowników.

Nieruchomość znajduje się na działce o powierzchni 637 m², co zapewnia dużo przestrzeni na zewnątrz, a sama lokalizacja to jedna z najbardziej pożądanых dzielnic Szczecina - Gumieńce.

Cisza i spokój dookoła. Miłe sąsiedzi.

Kluczowe atuty nieruchomości:

- ✦ **9 pokoi, 3 kuchnie i 3 łazienki - idealne rozwiązanie dla większej liczby pracowników.**

Na parterze

- ✦ 2 pokoje mniejsze - do zakwaterowania po 2 osoby,
- ✦ 3ci pokój większy - do zakwaterowania 3ch osób,
- ✦ osobna wielka kuchnia
- ✦ korytarz
- ✦ łazienka z wanną
- ✦ pomieszczenie gospodarczą

Na pierwszym piętrze domu:

- ✦ 3 pokoje mniejsze - do zakwaterowania po 2 osoby do pokoju,
- ✦ osobna kuchnia
- ✦ korytarz
- ✦ łazienka
- ✦ osobno WC

W piwnice/suterena (normalne okna)

- ✦ 2 pokoje większe - do zakwaterowania po 2-3 osoby do pokoju,
- ✦ kuchnia w korytarzu
- ✦ korytarz
- ✦ łazienka
- ✦ osobno WC

Dwa niezależne wjazdy na posesję (od strony południowej i północnej) - większa elastyczność w organizacji pracy i poruszaniu się.

Ogrzewanie gazowe i ocieplony budynek - gwarancja niższych kosztów eksploatacji.

Dostępne media: prąd, gaz, woda, kanalizacja.

Nieruchomość z dużym potencjałem:

Dom wewnątrz wymaga remontu i aranżacji, co pozwala dostosować wnętrza do potrzeb najemcy.

Dzięki temu można stworzyć przestrzeń, która w pełni odpowiada specyfice działalności i zakwaterowania pracowników.

Atrakcyjna oferta finansowa:

Czynsz: tylko 3700 zł miesięcznie, co jest wyjątkowo korzystną ceną jak na tak dużą nieruchomość z tyloma pokojami.

Kaucja: 12 000 zł.

Dostępność od 1 grudnia 2024 r..

Dlaczego warto wynająć ten dom?

Oszczędność dzięki niższemu czynszowi:

Wynajem pojedynczych pokoi w Szczecinie kosztuje co najmniej 1000 zł miesięcznie za pokój, a tutaj masz aż 9

pokoi, co daje potencjalną wartość czynszu na poziomie 9000 zł.

Ze względu na konieczność remontu czynsz został obniżony o 5300 zł - finalnie wynosi tylko 3700 zł!

Duża obniżka w skali roku:

Oszczędzasz 63 600 zł rocznie na wynajmie (12x5300), a przy długoterminowej umowie (3 lata) obniżka sięga nawet 190 800 zł(12x5300x3)!

Przy tak dużej obniżce czynszu opłaca się wykonać remont.

Doskonała lokalizacja:

Gumieńce to jedna z najdroższych i najlepiej skomunikowanych dzielnic Szczecina, co oznacza szybki dojazd do kluczowych punktów miasta i okolic.

Idealna oferta dla firm szukających przestronnego zakwaterowania dla pracowników w bardzo korzystnej cenie i dogodnej lokalizacji.


Oferta zaproponowana przez Biuro nieruchomości!

Zapewniamy obsługę w językach polskim, również w języku ukraińskim i rosyjskim!

Zapraszamy na prezentację

Świadectwo charakterystyki energetycznej - zapotrzebowanie na energię:

EU - użytkową (kWh/m²*rok): 139.39; EK - końcową (kWh/m²*rok): 199.97; EP - nieodnawialną energię pierwotną (kWh/m²*rok): 222.97; EC02 - Wielkość emisji CO₂ (t CO₂/m²*rok): 0.04; UOZE - Udział odnawialnych źródeł energii w zapotrzebowaniu na energię końcową [%]: 0.00;

Symbol	ARK26442	Stan budynku	DO REMONTU KAPIT.
Symbol SWO	429263	Rodzaj nieruchomości	DOM
Rodzaj transakcji	WYNAJEM	Status	AKTUALNA
Rodzaj rynku	WTÓRNY	Nieruchomość dostępna od	13.12.2024
Cena 	3 700, 00 PLN	Kraj	POLSKA
Województwo	ZACHODNIOPOMORSKI E	Miejscowość	Szczecin
Dzielnica - osiedle	Gumieńce	Położenie działki	TEREN PŁASKI
Powierzchnia całkowita	122, 22 m²	Powierzchnia działki	637, 00 m²
Kształt działki	PROSTOKĄT	Powierzchnia użytkowa	160, 00 m²
Forma własności działki	WŁASNOŚĆ	Wartość udziału w działce	1
Rodzaj domu	WOLNOSTOJĄCY	Rok budowy	1970
Standard	DO REMONTU KAPIT.	Materiał ścian	CEGŁA
Typ kuchni	ODDZIELNA	Liczba łazienek	3
Liczba WC	3	Rodzaj nawierzchni	ASFALTOWA / KOSTKA
Liczba pokoi	9	Liczba pięter	2
Umeblowanie	PEŁNE	Energia elektryczna	✓
Podłączony gaz	✓	Lodówka	✓
Zmywarka	✓	Rodzaj okien	PLASTIKOWE, DREWNIANE,
Pokrycie dachu	DACHÓWKA	Rodzaj ogrodzenia	SIATKA
Garaż	✓	Typ garażu	W BUDYNKU
Najbliższy sklep	w pobliżu	Najbliższe przedszkole	w pobliżu
Najbliższa Szkoła Podstawowa	w pobliżu	Komunikacja miejska	w pobliżu
Najbliższa apteka	w pobliżu	Najbliższy lokal gastronomiczny	w pobliżu

Najbliższy bank

w pobliżu

Najbliższy plac zabaw

w pobliżu



Anna Wysokińska

+48 601 745 696
anna@wysokinska.pl

Więcej ofert na stronie www.wysokinska.pl