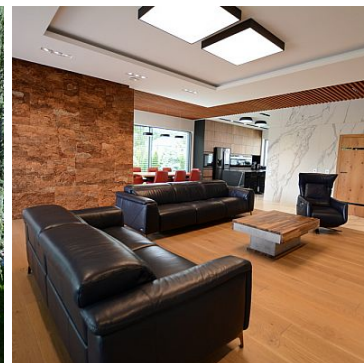


DOM NA SPRZEDAŻ

liczba pokoi: 6, pow. całkowita: 388,00 m², pow. działki: 1 012,00 m²,

Bezrzecze

Cena **3 990 000** zł



Na sprzedaż nowoczesny, komfortowy, i bardzo ekonomiczny dom wolnostojący znajdujący się w prestiżowym zamkniętym i monitorowanym osiedlu Bezrzecze Park.

Materiały wykończeniowe i budowlane, najwyższej jakości :

Kuchnia niemieckiej firmy Nolte :

- blaty kuchenne spieki kwarcowe - Włoska firma Cosentino kolekcja Silestone, Eternal - Noir
- dwa piekarniki Simens w tym jeden parowy
- Winiarka Avintage AVU53 Premium
- Okap: FALMEC Down Draft 120 (chowany w blacie)

- Mikrofalówka, oraz szuflada do podgrzewania talerzy
- Zmywarka
- Lodówka z podłączeniem do wody, z kostkarką, oraz z kamerą w środku .
- efektowne oświetlenie szafek,

Przestrzeń i okna :

- Aluminiowe okna firmy AluProf, bezramkowe profil Sky
- Drzwi tarasowe w systemie HS, - podnosząco-przesuwnym (otwór okienny ponad 6m)
- Pomieszczenia wysokie na ponad 3m, dają poczucie przestrzeni.

Ogrzewanie i ekonomia :

- ogrzewanie podłogowe w każdym pomieszczeniu (w łazienkach dodatkowe grzejniki z grzałką elektryczną)
- piec gazowy, kondensacyjny z zasobnikiem warstwowym o pojemności 150l Bosh GC9000I - 30KW
- panele fotowoltaiczne o mocy 6.8 KW (umowa na starych korzystnych zasadach)
- dwa rekuperatory: Zehnder ComfoAir Q650 z wymiennikiem entalpicznym plus Zehnder ComfoCool, oraz Zehnder ComfoAir Q350
- niskie koszty ogrzewania domu i koszt podgrzania wody : rachunek za gaz za cały rok - 8 100 zł - dla czterech osób.

Drzwi Wewnętrzne :

- Bezprzylgowe, lite drewno, firmy Cal - parter, na piętrze drzwi firmy POL-SKONE
- Zero-mur Eclipse - 6 sztuk (wejście do spiżarni, łazienki i do garderób)

Dodatkowe udogodnienia :

- Sauna Vitalsun (trzy funkcje : mokra, sucha i na podczerwień)
- Elewacja z elementami drewna egzotycznego - Cedr, oraz płytki klinkierowej
- Taras z drewna egzotycznego Merbau o pow. ponad 50m²
- Odkurzacz centralny z chowaną rurą w systemie - firm Beam
- Filtr wody połączony z hydroforem
- Rynny i rury spustowe - tytan cynk
- Żaluzje fasadowe - Anwis (sterowanie z domu jak i z telefonu system Salus)

Łazienki i toalety:

- Wszystkie baterie podtynkowe, Hansgrohe z wbudowanymi termostatami
- Armatura łazienkowa - Roca
- nowoczesna glazura i terakota - Tubądzin (3 łazienki - trzy kolekcje Berlin, Paryż, Londyn)

Bezpieczeństwo:

- Monitoring : system kamer zewnętrznych (podgląd na telefonie)
- System alarmowy
- Osiedle zamykane i monitorowane na wjeździe

Ogród pięknie zagospodarowany. Rosną rośliny zimo zielone :

- Magnolie grandiflora- 5 sztuk
- Jodła hiszpańska
- Cedr libański blue fountain

- Ostrokrzew bukszpanowy
- Głogownik Red Robin - 5 sztuk
- Sosny bonsai - 2 sztuki
- trzmieliny i cisy
- System automatycznego nawadniania (z czujnikami wilgotności)

Podłogi :

- drewno dębowe firmy Jawor-Parkiet
- ceramika imitująca marmur,

Unikalny styl :

W salonie na ścianach naturalna kora dębu korkowego (dąb portugalski) w połączeniu z ceramiką. Sufity z lamelami drewnianymi

W pokojach na ścianach elementy drewna.

Powierzchnia domu 348 m2, plus garaż na dwa samochody o pow. 40 m2 plus wiata na samochód o pow 30m2 .

Na parterze :

- salon z jadalnią o pow 63m2 z wyjściem na taras o pow. 50m2
- kuchnia o pow. 16,35m2 z wejściem do spiżarni o pow. 2,76m2
- sypialnia o pow. 19,2m2 z własną garderobą o pow. 5,63m2 oraz własną łazienką o pow. 8m2
- sypialnia o pow 19,4m2 z garderobą o pow. 2,7m2
- sypialnia o pow. 19,8m2 z garderobą o pow. 2,7m2
- łazienka o pow. 6,78m2
- toaleta o pow 1,8m2
- wiatrołap o pow. 6,5m2 z wejściem do garderoby o pow. 2,78m2
- korytarz o pow. 25,4m2
- garaż o pow 39,8m2 z wejściem do pralni o pow. 8,77m2
- schody prowadzące na piętro


Piętro :

pokój rekreacyjny o pow. 60m2 z niego mamy wejście do :

- sypialni o pow. 24m2
- łazienki z sauną o pow. 23m2
- toaleta o pow. 2,97m2
- pomieszczenie gospodarcze - kotłownia o pow. 10,7m2
- schowek o pow. 8m2

Osiedle zamknięte, ładnie zagospodarowane z ogólnodostępnym placem zabaw dla mieszkańców, drogi wewnętrzne polbrukowe, oświetlone. Działka idealnie usytuowana względem stron świata, wjazd od strony północnej (ogród strona południowa).

WYŁĄCZNOŚĆ

Symbol	ELT33762	Stan budynku	IDEALNY
Symbol SWO	429139	Rodzaj nieruchomości	DOM
Rodzaj transakcji	SPRZEDAŻ	Status	AKTUALNA
Rodzaj rynku	WTÓRNY	Cena 	3 990 000, 00 PLN
Cena za m2	10 283, 51 PLN	Kraj	POLSKA
Województwo	ZACHODNIOPOMORSKI E	Miejscowość	Bezrzecze
Położenie działki	TEREN PŁASKI	Powierzchnia całkowita	388, 00 m²
Powierzchnia działki	1 012, 00 m²	Szerokość działki (mb.)	27, 00
Długość działki (mb.)	36, 00	Kształt działki	PROSTOKĄT
Powierzchnia użytkowa	388, 00 m²	Forma własności działki	WŁASNOŚĆ
Rodzaj domu	WOLNOSTOJĄCY	Rok budowy	2020
Standard	IDEALNY	Materiał ścian	PUSTAK
Typ kuchni	ANEKS KUCHENNY	Powierzchnia kuchni	16, 35 m²
Liczba łazienek	3	Powierzchnia łazienek	6, 78+8, 11+17
Liczba WC	2	Powierzchnia WC	2+3
Droga dojazdowa	CICHA ULICA	Rodzaj nawierzchni	ASFALTOWA / KOSTKA
Liczba pokoi	6	Liczba pięter	1
Linia telefoniczna	✓	Energia elektryczna	✓
Napięcie 400V (siła)	✓	Podłączony gaz	✓
Klimatyzacja	✓	Wentylacja	✓
Internet	✓	Telewizja kablowa	✓
Lodówka	✓	Piekarnik	✓
Zmywarka	✓	Kuchnia elektryczna	✓
Alarm	✓	Monitoring	✓
Domofon	✓	Rodzaj okien	ALUMINIOWE,
Pokrycie dachu	DACHÓWKA	Poddasze	UŻYTKOWE

CERAMICZNA

Rodzaj podłogi	DESKI,	Rodzaj ogrodzenia	MIESZANE
Garaż	✓	Miejsc garażowych	2
Ogródek	✓	Sauna	✓
Garderoba	✓	Udogodnienia dla inwalidów	✓
Kominek	✓	Taras	✓
Ilość tarasów	1	Powierzchnia tarasu	50
Najbliższy las	w pobliżu	Najbliższy sklep	w pobliżu
Najbliższy żłobek	w pobliżu	Najbliższa Szkoła Podstawowa	w pobliżu
Komunikacja miejska	w pobliżu	Najbliższa apteka	w pobliżu
Najbliższy lokal gastronomiczny	w pobliżu	Nr Licencji	27249
Najbliższy klub fitness	w pobliżu	Najbliższy plac zabaw	w pobliżu
Wyposażenie łazienki (wykaz)	PRYSZNIC, GRZEJNIK DRABINKOWY, WANNA, BIDET, SUSZARKA, UMYWALKA, WC,	Kuchenka mikrofalowa	✓



Anna Wysokińska

+48 601 745 696
anna@wysokinska.plWięcej ofert na stronie **www.wysokinska.pl**