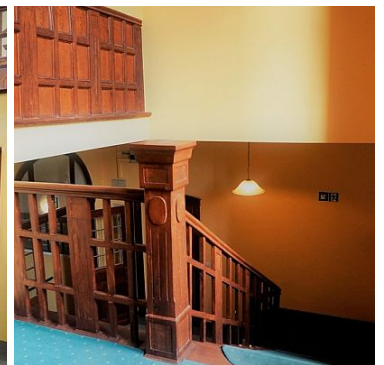
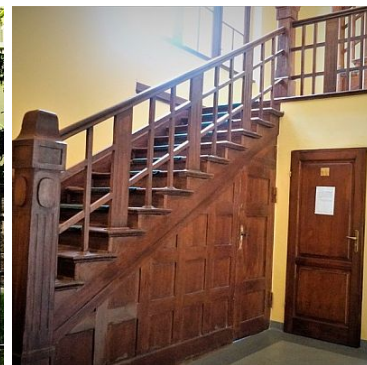


## OBIEKT NA SPRZEDAŻ

liczba pokoi: 35, pow. całkowita: 914,73 m<sup>2</sup>, pow. działki: 1 430,34 m<sup>2</sup>,  
Szczecin, Śródmieście-Centrum


Cena **4 302 616** zł



Przedmiotem oferty są udziały we współużytkowaniu wieczystym oraz współwłasności, w wys. 465/1000, których wartość wynosi 4.302.616,- zł. Zgodnie z umową o korzystanie z nieruchomości wspólnej, do wyłącznego korzystania przez Sprzedającego pozostaje powierzchnia o wielkości 665,24 m<sup>2</sup> (na którą składa się 35 pomieszczeń) będąca częścią budynku administracyjnego. Proporcjonalnie do udziałów, do Sprzedającego przynależą też 243,58 m<sup>2</sup> z części wspólnych budynku administracyjnego tj. klatek schodowych, korytarzy, toalet, kotłowni, serwerowni i strychu, oraz udziały w budynku gospodarczym o powierzchni użytkowej 25 m<sup>2</sup>. Prawo do wyłącznego korzystania obejmuje także dwa garaże murowane i dwa garaże blaszane znajdujące się na działce przynależnej do nieruchomości.

Nieruchomość doskonale zlokalizowana, w centrum Szczecina a jednocześnie przy spokojnej, cichej ulicy

nieopodal Jasnych Błoni i Parku Kasprowicza. Jest bardzo ładnie utrzymana i dobrze skomunikowana. Aktualnie wszystkie pomieszczenia są wynajmowane m.in. przez kancelarie prawne, biura rachunkowe, architektoniczne, projektowe czy też instytucje finansowe i ubezpieczeniowe. Nieruchomość jest ogrodzona i monitorowana, posiada własne miejsca parkingowe. Do budynku doprowadzony jest światłowód i rozprowadzony internet. Ogrzewanie i ciepła woda z własnej kotłowni zasilanej gazem.  
Polecam tę nieruchomość i zapraszam do kontaktu.

Symbol	<b>ATL01977</b>	Symbol SWO	<b>395667</b>
Rodzaj nieruchomości	<b>OBIEKT</b>	Rodzaj transakcji	<b>SPRZEDAŻ</b>
Status	<b>AKTUALNA</b>	Rodzaj rynku	<b>WTÓRNY</b>
Cena 	<b>4 302 616, 00 PLN</b>	Cena za m2	<b>4 703, 70 PLN</b>
Kraj	<b>POLSKA</b>	Województwo	<b>ZACHODNIOPOMORSKI E</b>
Miejscowość	<b>Szczecin</b>	Dzielnica - osiedle	<b>Śródmieście-Centrum</b>
Powierzchnia całkowita	<b>914, 73 m<sup>2</sup></b>	Powierzchnia działki	<b>1 430, 34 m<sup>2</sup></b>
Forma własności działki	<b>UŻ. WIECZYSTE</b>	Rodzaj budynku	<b>BIUROWIEC</b>
Rodzaj nawierzchni	<b>ASFALTOWA / KOSTKA</b>	Podpiwniczenie /piwnica	<b>PIWNICA</b>
Energia elektryczna	✓	Podłączony gaz	✓
Podłączony wodociąg	✓	Wentylacja	✓
Internet	✓	Alarm	✓
Monitoring	✓	Ogrodzenie	<b>PEŁNE</b>
Komunikacja miejska	<b>w pobliżu</b>	Nr Licencji	<b>6836</b>
Stan budynku	<b>BARDZO DOBRY</b>		



Anna Wysokińska

+48 601 745 696  
anna@wysokinska.pl

Więcej ofert na stronie [www.wysokinska.pl](http://www.wysokinska.pl)