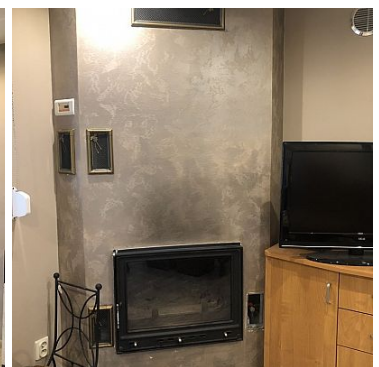
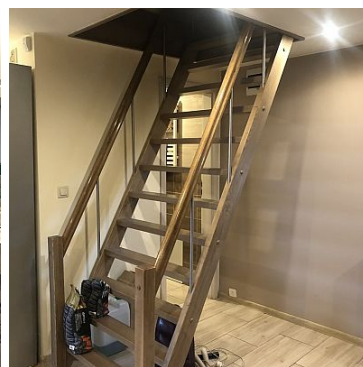
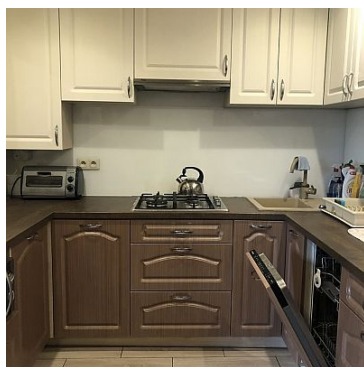


## DOM NA SPRZEDAŻ

liczba pokoi: 3, pow. całkowita: 58,00 m<sup>2</sup>, pow. działki: 385,00 m<sup>2</sup>,

Police

Cena **270 000** zł



Do sprzedania pięknie zagospodarowana działka zlokalizowana na terenie Rodzinnych Ogródków Działkowych Nad Grzepnicą w Policach. Grunt nie jest własnością. Przedmiotem sprzedaży są nakłady poniesione na zabudowę działki.

Działka zabudowana jest murowanym domkiem.

Domek o powierzchni 60 m<sup>2</sup>, składa się z:

pokoju z aneksem kuchennym i łazienki z wc położonych - na parterze,

z dwóch sypialni na poddaszu - na poddaszu.

Domek murowany, ocieplony styropianem szarym "10", wybudowany w 2016 roku. Dach pokryty blachodachówką.

Na podłodze na parterze położony jest gres, ściany wygładzone i pomalowane, na poddaszu w sypialniach na podłogach panele, ściany wygładzone i pomalowane. Łazienka z wc w nowoczesnej glazurze i terakocie. W cenie zostaje całe wyposażenie, w tym nowoczesna zabudowa kuchni wraz ze sprzętem AGD (w tym płyta gazowa, kuchenka mikrofalowa i lodówka), meble w pokoju oraz wyposażenie łazienki (w tym pralka). Domek posiada dwa źródła ogrzewania, tj kominek z płaszczem wodnym oraz piec gazowy 2 biegowy. Ciepła woda może pochodzić z pieca gazowego 2 biegowego lub z bojlera elektrycznego z wężownicą. Do domku doprowadzona jest woda z ujęcia ROD-u oraz całoroczna z własnej studni. Nieczystości odprowadzane są do szamba o pojemności 3m<sup>3</sup>. Domek wyposażony w czujniki ruchu i alarm sprzężony z telefonem  
Domek może służyć do całorocznego użytkowania. Działka bardzo ładnie zagospodarowana i ogrodzona.  
Zapraszam do oglądania.  
Zapraszam na prezentacje.

Powyższy opis ma charakter informacyjny i nie stanowi oferty w rozumieniu przepisów Kodeksu Cywilnego oraz innych właściwych przepisów prawnych.

Informacje umieszczone w ofertach przekazywane są przez właścicieli nieruchomości i mogą ulegać zmianom.

Symbol	<b>HAC21757</b>	Stan budynku	<b>BARDZO DOBRY</b>
Symbol SWO	<b>376581</b>	Rodzaj nieruchomości	<b>DOM</b>
Rodzaj transakcji	<b>SPRZEDAŻ</b>	Status	<b>AKTUALNA</b>
Cena 	<b>270 000, 00 PLN</b>	Cena za m2	<b>4 655, 17 PLN</b>
Kraj	<b>POLSKA</b>	Województwo	<b>ZACHODNIOPOMORSKI E</b>
Miejscowość	<b>Police</b>	Powierzchnia całkowita	<b>58, 00 m<sup>2</sup></b>
Powierzchnia działki	<b>385, 00 m<sup>2</sup></b>	Kształt działki	<b>PROSTOKĄT</b>
Powierzchnia użytkowa	<b>29, 00 m<sup>2</sup></b>	Forma własności działki	<b>INNY</b>
Rodzaj domu	<b>WOLNOSTOJĄCY</b>	Rok budowy	<b>2016</b>
Standard	<b>BARDZO DOBRY</b>	Materiał ścian	<b>YTONG</b>
Typ kuchni	<b>ANEKS KUCHENNY</b>	Liczba łazienek	<b>1</b>
Rodzaj nawierzchni	<b>UTWARDZONA / SZUTROWA</b>	Liczba pokoi	<b>3</b>
Liczba pięter	<b>1</b>	Energia elektryczna	✓
Pokrycie dachu	<b>BLACHODACHÓWKA</b>	Ogródek	✓
Nr Licencji	<b>10321</b>		



Anna Wysokińska

+48 601 745 696  
anna@wysokinska.pl

Więcej ofert na stronie [www.wysokinska.pl](http://www.wysokinska.pl)