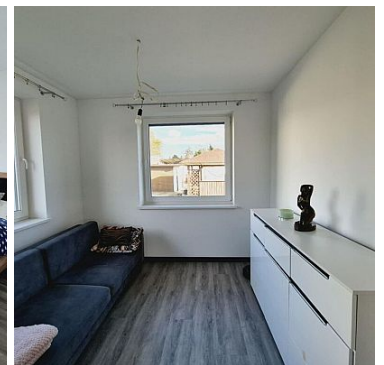
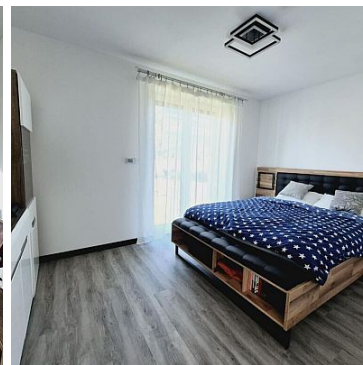
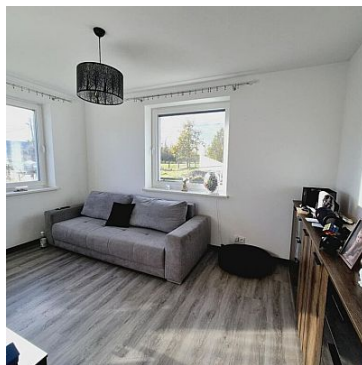


DOM NA SPRZEDAŻ

liczba pokoi: 4, pow. całkowita: 101,10 m², pow. działki: 1 200,00 m²,
Police

Cena **1 350 000** zł



DWA DOMY NA JEDNEJ DZIAŁCE. (jedna księga wieczysta)

Na działce o powierzchni 1200m² posadowione są dwa domy.

Pierwszy z nich o powierzchni 53,35m² wybudowany w latach 60-tych. Dom składa się z dwóch pokoi, łazienki z wc oraz kuchni. W domu została wymieniona instalacja wodna , elektryczna oraz grzewcza. Okna w całym domu wymieniona PCV,

Natomiast drugi dom został wybudowany w 2020 roku. Powierzchnia użytkowa domu to 101,10m².

Na powierzchnię domu składają się: duży salon z kominkiem połączony z jadalnią oraz kuchnią , 3 sypialnie , łazienka z wc, przedpokój , pomieszczenie gospodarcze. Do zagospodarowania pozostaje duża powierzchnia poddasza.

Dom bardzo przestronny, zaprojektowany z dbałością o każdy szczegół.

Na podłogach panele i terakota, ściany gładzone i malowane.

Łazienka i wc w glazurze i terakocie.

Ogrzewanie domu z pieca na pelet, ponadto na dachu zainstalowane panele woltaiczne oraz kominiek. Woda z pompy ciepła.

Teren wokół domu ogrodzony. Na posesji znajduje się wiata , garaż murowany, pomieszczenie gospodarcze (do przechowywania rowerów, drewna, sprzętu ogrodowego) oraz zadaszone miejsce do grillowania oraz odpoczynku.

Dach domu pokryty nowoczesną dachówką ceramiczną- szklwioną. Dom wykończony jasną elewacją.

Wnętrze zaprojektowane niezwykle nowoczesnie. Jasne słoneczne pomieszczenia.

Ogrzewanie w większości podłogowe. Więźba dachowa wzmocniona, dach ocieplony wełną mineralną. Okna pcv o dobrym współczynniku przenikania ciepła oraz roletami wewnętrznymi i zewnętrznymi.

W łazienkach armatura i baterie wysokiej jakości. Sprzęt kuchenny (lodówka, piekarnik, zmywarka, piekarnik, zlew) pozostaje w cenie oraz zabudowa mebli wykonanych na zamówienie . Dom zasługuje na szczególną uwagę ze względu na wysoki standard wykończenia. Zapraszam na prezentację.

Jeśli potrzebują Państwo informacji technicznych dotyczących tej nieruchomości zapraszamy do kontaktu. A w razie zakupu, przeprowadzimy Państwa przez cały proces zakupowy.

Potrzebują Państwo kredytu na tą nieruchomość?

Nasza osoba odpowiedzialna za doradztwo kredytowe na pewno stworzy ofertę na miarę Państwa potrzeb.

Informacje umieszczone w ofertach przekazywane są przez właścicieli nieruchomości i mogą ulegać zmianom.

Symbol	HAC22693	Stan budynku	BARDZO DOBRY
Symbol SWO	428683	Rodzaj nieruchomości	DOM
Rodzaj transakcji	SPRZEDAŻ	Status	AKTUALNA
Cena 	1 350 000, 00 PLN	Cena za m2	13 353, 12 PLN
Kraj	POLSKA	Województwo	ZACHODNIOPOMORSKI E
Miejscowość	Police	Powierzchnia całkowita	101, 10 m²
Powierzchnia działki	1 200, 00 m²	Powierzchnia użytkowa	101, 10 m²
Forma własności działki	WŁASNOŚĆ	Rodzaj domu	WOLNOSTOJĄCY
Rok budowy	2020	Standard	BARDZO DOBRY
Materiał ścian	INNA	Rodzaj nawierzchni	UTWARDZONA / SZUTROWA
Liczba pokoi	4	Liczba pięter	1
Energia elektryczna	✓	Napięcie 400V (siła)	✓
Podłączony gaz	✓	Pokrycie dachu	DACHÓWKA CERAMICZNA
Garaż	✓	Miejsz garażowych	2
Ogródek	✓	Nr Licencji	3455



Anna Wysokińska

+48 601 745 696
anna@wysokinska.pl

Więcej ofert na stronie www.wysokinska.pl