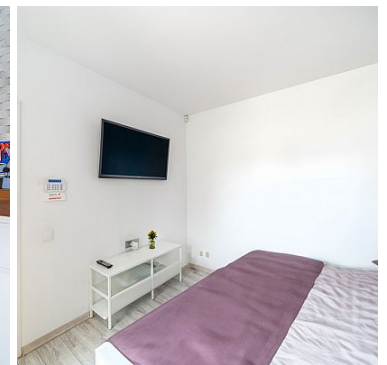
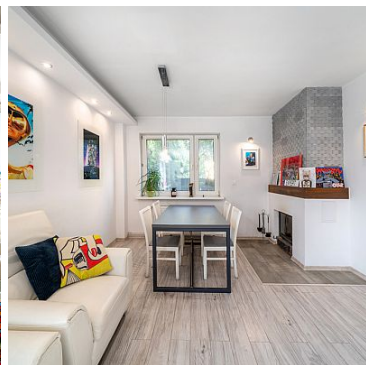
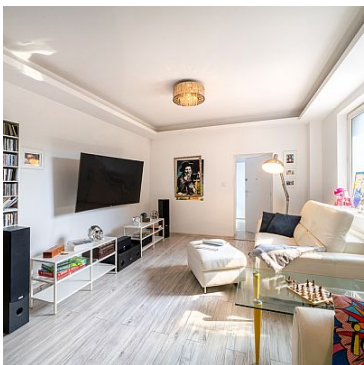


OBIEKT NA SPRZEDAŻ

liczba pokoi: 6, pow. całkowita: 226,19 m², pow. działki: 632,00 m²,
Szczecin, Żelechowa

Cena **1 499 000** zł



Planujesz skredytować to marzenie - zadzwoń.

Masz pomysł na biznes w otoczeniu ciszy i spokoju, chciałbyś już zacząć ale brakuje Ci miejsca, w którym go poprowadzisz!!! Nic prostszego. Oferujemy nieruchomość składającą się z domu wolnostojącego oraz budynku biurowo/handlowo/usługowego. Całość zlokalizowana w spokojnej i cichej części dzielnicy Żelechowa.

Budynki powstały na początku lat 80- tych a następnie przeszły modernizację.

Usytuowane są na działce o powierzchni o powierzchni łącznej 632 m² (powierzchnia działki pod budynkiem mieszkalnym - 519m², powierzchnia działki pod budynkiem usługowym 113m²)

BUDYNEK MIESZKALNY to dom wolno stojący o powierzchni użytkowej 210,86m² i całkowitej 226,19m². Wyodrębniamy w nim następujące kondygnacje:

Piwnica (40,99m²):

- 4 pomieszczenia piwniczne
- korytarz
- klatka schodowa
- kotłownia
- garaż

Parter (83,95m²)

- sień
- korytarz
- łazienka
- kuchnia
- salon
- klatka schodowa
- jadalnia
- pokój

Piętro (54,48m²)

- korytarz
- 2 pokoje,
- łazienka
- klatka schodowa

Poddasze (46,77m²)

- 2 pokoje,
- łazienka

Budynek wybudowany metodą tradycyjną:

- strop: masywny, betonowy
- fundamenty : murowane z cegły pełnej ceramicznej
- materiał budowlany : ściany murowane z cegły pełnej ceramicznej oraz bloczków betonowych,
- dach: więźba dachowa o konstrukcji drewnianej, dach dwuspadowy, pokryty dachówką cementową
- stolarka okienna: okna PCV i połaciowe drewniane
- drzwi wejściowe drewniane wzmocnione, wewnętrzne drewniane pełne w drewnianych ościeżnicach,
- pokoje, kuchnie i łazienki wykończone glazurą, terakota oraz panelami.
- ściany: gładkie, malowane a także wykończone glazurą

Instalacje:

- elektryczna
- wodociągowa z sieci miejskiej
- kanalizacyjna z sieci miejskiej
- gazowa

- ciepła woda i ogrzewanie z pieca gazowego, kaloryfery stalowe, panelowe.

BUDYNEK NIEMIESZKALNY (możliwość wykorzystania jako usługowy, handlowy, biurowy)

Budynek jednokondygnacyjny o powierzchni zabudowy 63m² i powierzchni użytkowej 51,10m².

W budynku wyróżniamy:

- parter w formie "Open Space"
- przyziemie z kilkoma pomieszczeniami, które mogą być dowolnie zaaranżowane

Całość wybudowana metodą tradycyjną.

- Stropy: nad piwnicą strop Kleina, stropodach płaski typu Kleina ocieplony warstwą keramzytu
- Ściany: murowane, wewnątrz otynkowane i malowane
- Podłogi: posadzki betonowe, pokryte w łazience i garażu terakotą, w pozostałych pomieszczeniach panelami
- drzwi: zewnętrzne drewniane
- okna PCV
- budynek ocieplony i otynkowany tynkiem strukturalnym, w części obłożony cegłą klinkierową


Instalacje:

- elektryczna
- wodociągowa i kanalizacyjna z sieci miejskiej
- ciepła woda i ogrzewanie z pieca gazowego dwuobiegowego
- instalacja fotowoltaiczna
- monitoring

Polecam ze względu na lokalizację w zacisznym miejscu, z dala od miejskiego hałasu a jednocześnie zapewniającym łatwe dotarcie do centrum Szczecina

Możliwość zakupu tylko domu lub domu razem z budynkiem usługowo/handlowo/biurowym.

Chcesz osobiście zweryfikować nieruchomość - zadzwoń umów się na prezentację! Chcesz poznać więcej szczegółów - zadzwoń i zapytaj! Udzielę wszystkich niezbędnych informacji.

Symbol	BON46618	Symbol SWO	428592
Rodzaj nieruchomości	OBIEKT	Rodzaj transakcji	SPRZEDAŻ
Status	AKTUALNA	Rodzaj rynku	WTÓRNY
Cena 	1 499 000, 00 PLN	Cena za m2	6 627, 17 PLN
Kraj	POLSKA	Województwo	ZACHODNIOPOMORSKI E
Miejscowość	Szczecin	Dzielnica - osiedle	Żelechowa
Ulica	Szczerkowa	Powierzchnia całkowita	226, 19 m²
Powierzchnia działki	632, 00 m²	Forma własności działki	WŁASNOŚĆ
Rok budowy	1984	Materiał ścian	CEGŁA
Liczba pięter	2	Podpiwniczenie /piwnica	PIWNICA
Energia elektryczna	✓	Podłączony gaz	✓
Nr Licencji	319	Stan budynku	DOBRY



Anna Wysokińska

+48 601 745 696
anna@wysokinska.pl

Więcej ofert na stronie www.wysokinska.pl